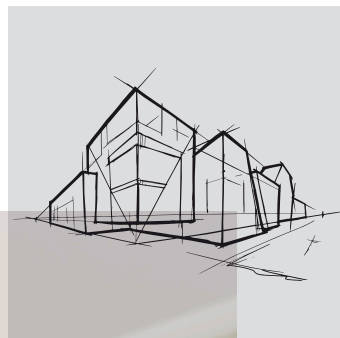


Chicago Metallic™ Vinkelkantprofil


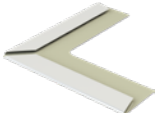
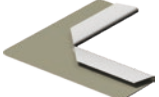
Datablad



Chicago Metallic™ Vinkelkantprofil

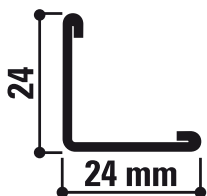
- Vinkelkantprofil til et bredt udvalg af pladebredder og højder
- Synlige sider er tilpasset til de forskellige bredder skinner
- Perfekt farvematch med Chicago Metallic™ skinner
- Mulighed for forskellige højder af hensyn til fiksering

Sortiment

Produktgruppe		Komponent	Længde (mm)	Farver	Stk. pr. kasse	Lb.m pr. Kasse	Kg pr. kasse	Kasser pr. palle	Kg. pr. palle
Kantprofiler									
L24x24		Vinkelkantprofil 24/24 3050 hvid	3050	001, 11	20	61	13	60	782
Tilbehør									
CC 24 OUT		Udvendigt hjørne til vinkelkantprofil		001, 11	50		0,4		
CC 24 IN		Indvendigt hjørne til vinkelkantprofil		001, 11	50		0,3		

Produktbeskrivelse

L24x24



- 24 mm vinkelkant med ombukkede kanter.
- Profilet kan anvendes fra begge sider.

Materialetykkelse: 0,5 mm

Egenskaber



Reaktion på brand

A1



Korrosionsklasse

B



Miljø

Fuldt ud genanvendelig

Oversigt over egenskaber ved Chicago metallic™ skinnesystemer og tilbehør



Reaktion ved brand

Reaktion ved brand er klassificeret i henhold til EN 13501-1. Chicago Metallic stålskinner og tilbehør er ubrændbare.



Brandmodstandsevne

En række Chicago Metallic stålskinner er testet i kombination med forskellige Rockfon plader og er klassificeret i henhold til den europæiske standard EN 13501-2 og/eller nationale standarder.



Farver

Chicago Metallic skinnesystemer fås i forskellige farver baseret på RAL- og NCS-systemerne målt i henhold til standarderne ISO 7724-2 og ISO 7724-3. Chicago Metallic skinner fås med en række forskellige overflader fra mat til højglans med et gennemsnit på <math><5, 15</math> og 50 enheder i en vinkel på 60°. Den matte overflade måles i en vinkel på 85°. Se farveforklaringen for deres gennemsnitlige værdier. Glansenheden måles i overensstemmelse med EN13523 del 2.



Korrosionsbestandighed

Chicago Metallic produkter, som er fremstillet af varmgalvaniseret stål efter Sendzimirprocessen, opfylder korrosionsklasserne i produktstandarden EN 13964 (A, B, C, D). Standardsystemerne i klasse B er beskyttet med 100 g/m² zink, som er påført jævnt på begge sider. Systemer med ekstra korrosionsbeskyttelse (ECR-systemer) og tilbehør i klasse C eller D har et lag på hhv. 100 g/m² og 275 g/m² zink, som er påført jævnt på begge sider, og er beskyttet med et ekstra lag på 20 micron maling på hver side.



Bæreevne

Bæreevnen (det antal kg/m², hvormed skinnesystemet højst kan belastes, uden at den tilladelige nedbøjning af de enkelte komponenter overskrides) er testet i henhold til standarden EN 13964. Den akkumulative værdi af systemets nedbøjning, som er angivet i produktdatabladene, overstiger ikke den maksimale nedbøjning, som er anført under klasse 1 i standarden. Specielle projektkonfigurationer, som afviger fra de standardmodulstørrelser, som er anført i produktdatabladene, skal beregnes af serviceteknikere fra Rockfon.



Rengøring

Alle Chicago Metallic skinner kan rengøres med vand og et mildt rengøringsmiddel i kombination med en melaminskumsvamp eller mikrofiberklud.

Farve oversigt

Se sortimentstabellen ovenfor, for udvalget af farver for individuelle komponenter.

Hvid 001 RAL 9003	Hvid 901 RAL 9010	Hvid 01 White 916	Matt White 11 RAL 9003	L værdi: 93 Glans: 2 ved både 60° og 85°
Platinum 54 RAL 7035	Alugrey 04 RAL 9006	Galvaniseret overflade 00 Galvaniseret overflade 69	Matt Black 88 RAL 9004	Glans: 4,5 ved 60° og 11,5 ved 85°
Brushed Alu 534	High Gloss Chrome 14	Carrara 57	High Gloss Brass 16	
Hvid 001 / Hvid 001 (8WW) RAL 9003 / RAL 9003	Sort 08 / Sort 08 (8BB) RAL 9005 / RAL 9005	Hvid 001 / Sort 08 (8WB) RAL 9003 / RAL 9005	Alugrey 04 / Sort 08 (8GB) RAL 9006 / RAL 9005	

Rockfon Color-all®

 <p>Mustard - 51 NCS S 2050-Y10R</p>	 <p>Sand - 30 NCS S 2020-Y20R</p>	 <p>Stucco - 20 NCS S 1505-Y30R</p>			
 <p>Scarlet - 71 NCS S 6030-Y80R</p>	 <p>Coral - 76 NCS S 3040-Y90R</p>	 <p>Seashell - 75 NCS S 1510-Y60R</p>	 <p>Petal - 74 NCS S 1005-Y60R</p>		
 <p>Seaweed - 34 NCS S 8005-G20Y</p>	 <p>Eucalyptus - 32 NCS S 6020-B90G</p>	 <p>Sage - 31 NCS S 3010-G10Y</p>	 <p>Mint - 12 NCS S 1005-G10Y</p>		
 <p>Space - 49 NCS S 7020-B</p>	 <p>Storm - 48 NCS S 6020-R90B</p>	 <p>Azure - 47 NCS S 3020-B</p>	 <p>Fresh - 42 NCS S 2010-B10G</p>		
 <p>Earth - 25 NCS S 5010-Y50R</p>	 <p>Clay - 26 NCS S 5005-G80Y</p>	 <p>Linen - 22 NCS S 4005-Y50R</p>	 <p>Sandalwood - 13 NCS S 2010-Y60R</p>	 <p>Chalk - 21 NCS S 2005-Y40R</p>	
 <p>Ebony - 28 NCS S 8505-Y80R</p>	 <p>Cork - 24 NCS S 4010-Y30R</p>	 <p>Hemp - 23 NCS S 3005-Y20R</p>			
 <p>Iron - 18 NCS S 7502-B</p>	 <p>Concrete - 06 NCS S 6000-N</p>	 <p>Mastic - 17 NCS S 4000-N</p>	 <p>Zinc - 05 NCS S 4005-R50B</p>	 <p>Mercury - 62 NCS S 2502-B</p>	
 <p>Charcoal - 09 NCS S 8500-N</p>	 <p>Anthracite - 08 NCS S 7010-R90B</p>	 <p>Gravel - 03 NCS S 3502-B</p>	 <p>Plaster - 02 NCS S 2005-R80B</p>	 <p>Stone - 01 NCS S 2000-N</p>	 <p>Moon - 10 NCS S 1005-R80B</p>

NCS-koder er det nærmeste farvematch. Den faktiske farve på Rockfon Color-all®-skinner kan afvige lidt fra de trykte farver på grund af overfladens struktur. Det er muligt at bestille farveskinneprøver.

Rockfon® er et registreret varemærke
tilhørende ROCKWOOL koncernen.

 [linkedin.com/company/Rockfon-as](https://www.linkedin.com/company/Rockfon-as)

 [pinterest.dk/Rockfon](https://www.pinterest.dk/Rockfon)

 [youtube.com/RockfonOfficial](https://www.youtube.com/RockfonOfficial)

 [facebook.com/RockfonOfficial](https://www.facebook.com/RockfonOfficial)

 [instagram.com/Rockfon_Official](https://www.instagram.com/Rockfon_Official)

Sounds Beautiful



Rockfon
(ROCKWOOL A/S)
Hovedgaden 501
2640 Hedehusene

Tlf: 46 56 21 22
www.rockfon.dk

03.2022 | Alle nævnte farvekoder er baseret på NCS - Natural Colour System® - et system der er ejet af, og anvendes med licens fra NCS Colour AB, Stockholm 2012 eller RAL farve standard.
Rockfon er et registreret varemærke. Der tages forbehold for trykfejls- og produkttekniske ændringer uden forudgående varsel.