

Rockfon[®] Canva[™] Akustik-Raumtrenner

Montagehinweise



Ausdrucksstarkes Design
Hervorragende Akustik

- Schönes Design und hervorragende Akustik
- Abnehmbare Textiloberfläche für einfache Reinigung und unbegrenzte Gestaltungsmöglichkeiten ohne Austausch von Rahmen und Absorber
- Schnelle Montage

Sounds Beautiful

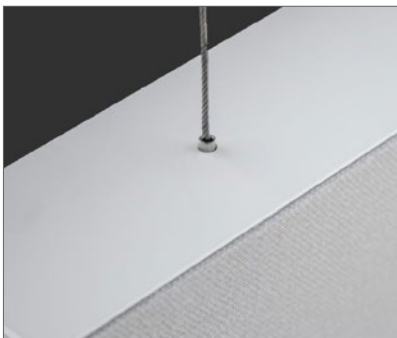
Beschreibung

Der **Rockfon Canva Akustik-Raumtrenner** ist ein frei hängendes Akustikpaneel und wird mit Abhängern an der Decke montiert. Er wird vollständig montiert geliefert und ist eine sichere, flexible, langlebige und moderne Lösung, die sich für jeden Raum und jeden Ort individuell gestalten lässt.

Das Produkt besteht aus einer 40 mm Steinwolleplatte mit einem 61 mm starken pulverbeschichteten, matten Aluminiumrahmen. Die Vorderseite ist mit einer bedruckten, abnehmbaren sowie wasch- und austauschbaren Stretch-Textiloberfläche ausgestattet und ist in einer Vielzahl von Farb- und Grafikoptionen erhältlich.

Zu beachten

Wir empfehlen, den Rockfon Canva Akustik-Raumtrenner nicht in Bereichen mit hoher Luftfeuchtigkeit wie Schwimmbädern oder im Freien zu verwenden. Wir empfehlen auch, den Rockfon Canva Akustik-Raumtrenner nicht in Bereichen zu installieren, die direktem Sonnenlicht, Windstößen oder Zugluft ausgesetzt sind.



Vorinstallierte Seilhalterungen: Jeweils zwei an der oberen und unteren Seite des Rahmens.



Abnehmbare, waschbare und austauschbare Textiloberfläche.



Das Etikett befindet sich immer in der unteren rechten Ecke und kann auf Wunsch zwischen Rahmen und Absorber eingesteckt werden.

Systemkomponenten

Absorber mit Textilbezug



Zubehör (im Lieferumfang enthalten)

1. Design-Abhangset (oben)
L = 1500 mm



2. Design-Abhangset (unten)
L = 500 mm

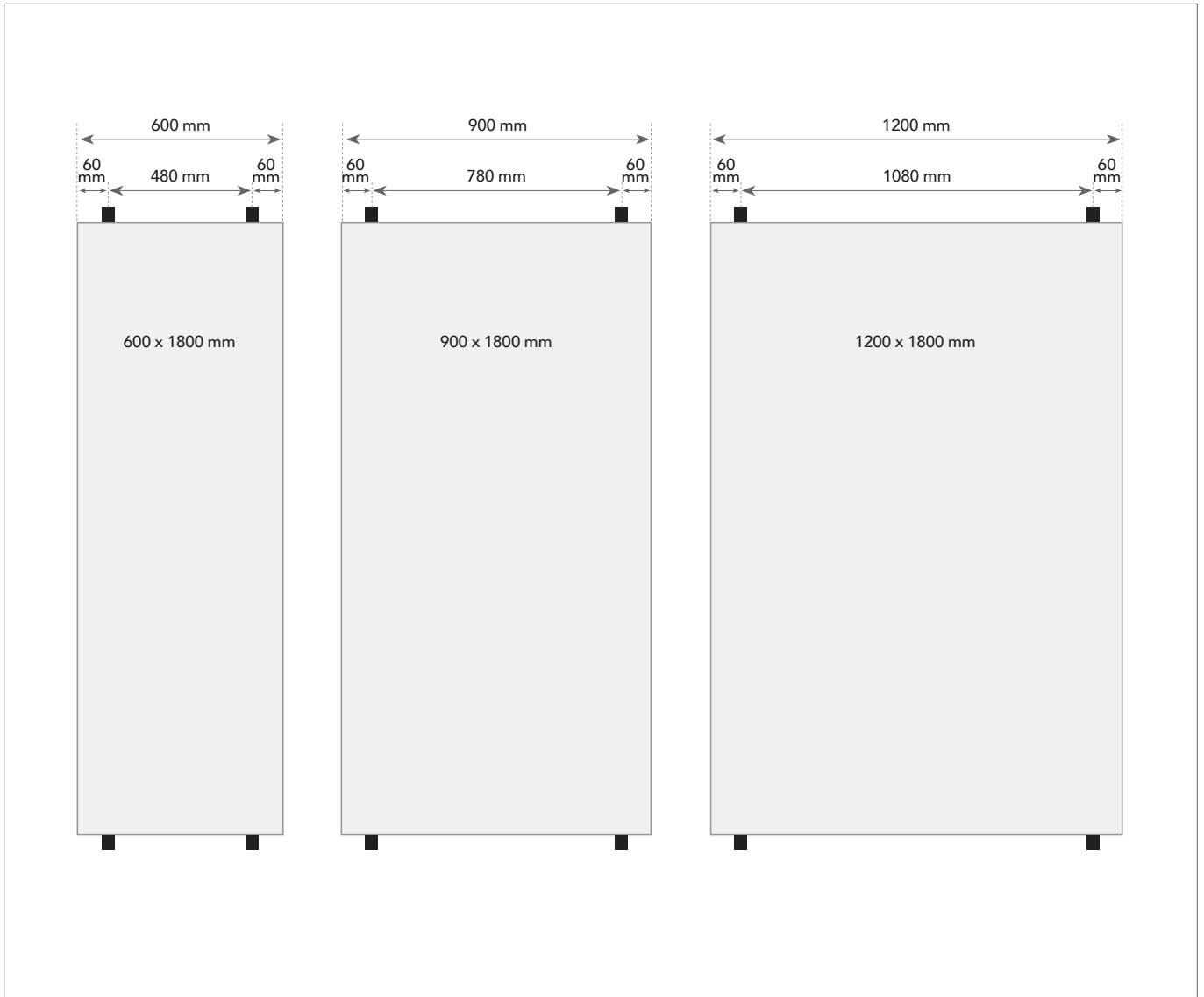


Benötigtes Werkzeug

Werkzeuge	Bohrmaschine	Akkuschrauber	Drahtschere	Wasserwaage	Laser (optional)

Vor der Montage

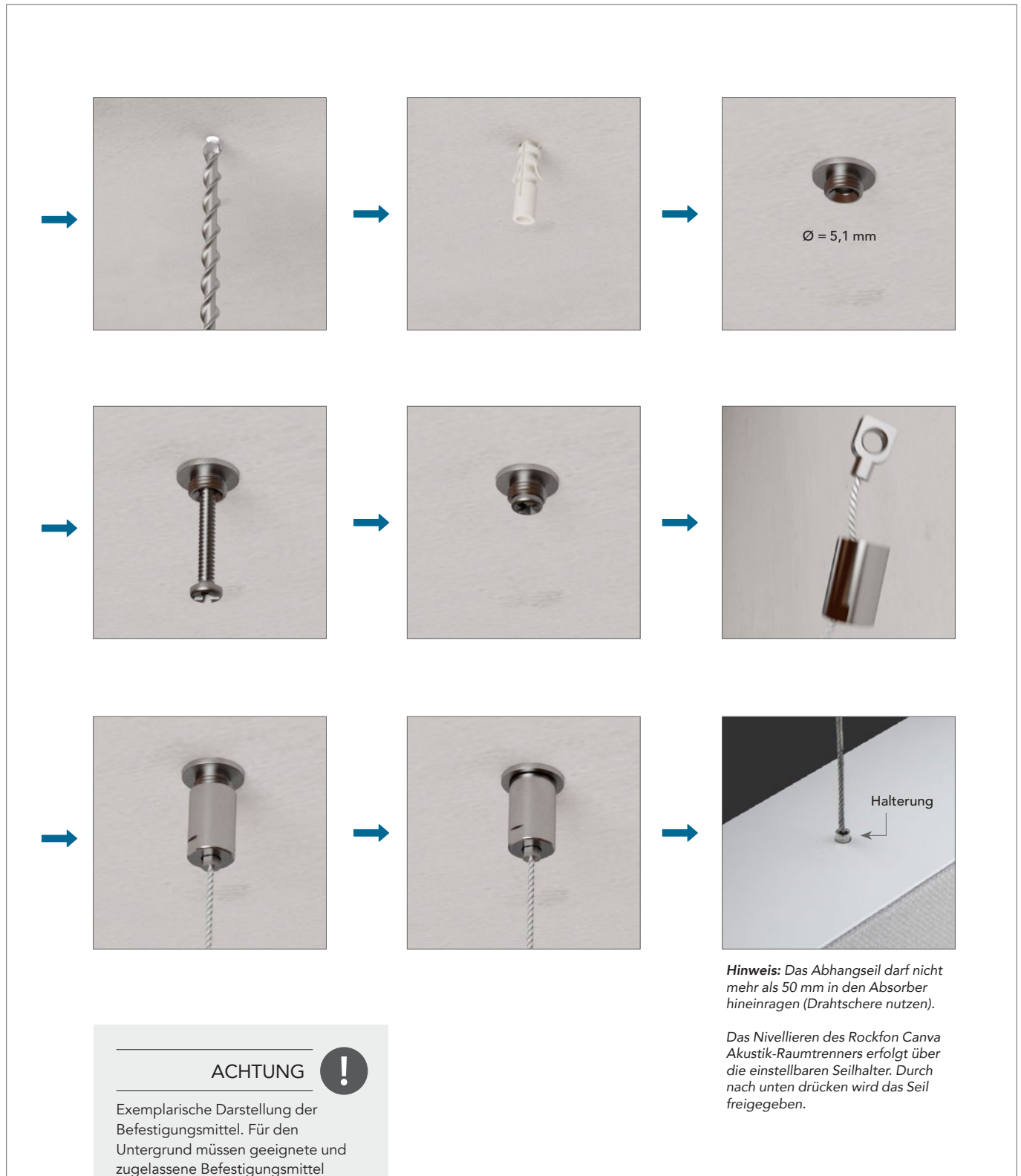
Positionierung der Seilhalterungen



Montage

Anbringen der oberen Abhänger und Deckenhalterungen

Befestigung des Design-Abhängsets (oben) an der Decke:



Anbringen der unteren Befestigungsseile und Bodenhalterungen

Befestigung des Design-Abhangsets (unten) im Boden:

Design-Abhangsets montieren, aber nicht vollständig festziehen.

Seil in den Rockfon Canva Akustik-Raumtrenner einführen, bis er gerade ist.

Das Seil mittels des Abhangsets festziehen.

ACHTUNG !

Exemplarische Darstellung der Befestigungsmittel. Für den Untergrund müssen geeignete und zugelassene Befestigungsmittel verwendet werden.

Pflege und Wartung

Um die optimale Leistung und eine attraktive Optik der Rockfon Canva Absorber zu gewährleisten, ist die regelmäßige Reinigung der Oberfläche nötig. Die abnehmbare Textiloberfläche ist von Natur aus feuchtigkeitsbeständig und verhindert das Wachstum von Mikroorganismen, ohne dass eine zusätzliche Behandlung notwendig ist.

Reinigung

Abstauben / Staubsaugen:

Muss regelmäßig durchgeführt werden, um die Ansammlung von Staub und Schmutz sowohl auf dem Rahmen als auch auf der Textiloberfläche zu verhindern. Es sollte eine weiche Bürste beim Staubwischen/Staubsaugen verwendet werden, da sie den Absorber schonender behandelt.

Reinigung mit Seife und Wasser:

Verwendung von Flüssigseife oder einem ähnlichen Universalreinigungsprodukt. Abwischen mit einem sauberen Tuch oder einem sauberen, weichen Schwamm. Das Tuch oder der Schwamm sollte gut ausgewrungen werden, damit der Absorber nicht übermäßig nass wird.

Maschinenwäsche:

Abnehmen der Textiloberfläche durch Ziehen an dem Rockfon Etikett in der unteren rechten Ecke, bis sie sich vom Rahmen löst. Die Textiloberfläche kann regelmäßig bei bis zu 70 °C in der Waschmaschine gewaschen werden. Die Textiloberfläche muss beim Aufziehen wieder trocken sein.

Fleckenentfernung:

Sollten sich Flecken auf den Absorbern befinden, empfehlen wir so schnell wie möglich zu reagieren. Überschüssige Flüssigkeit sollte aufgesaugt werden, bevor sie in die Textiloberfläche oder das darunter liegende akustische Basismaterial einziehen und darin austrocknen kann. Anschließend sollte die oben genannte Anleitung für die Reinigung mit Wasser und Seife durchgeführt werden, um den Fleck endgültig zu entfernen. Wenn die Reinigung mit Wasser und Seife den Fleck nicht vollständig entfernt, sollte die Textiloberfläche abgenommen und in der Maschine gewaschen werden.

Desinfektion

Ethanol / Alkohol:

Ethanol-/Alkoholbasis können verwendet werden, ohne dass die Textiloberfläche oder der Druck beschädigt werden. Die Konzentration sollte zwischen 70-85 % liegen. Die spezifischen Anweisungen des Herstellers sollten stets befolgt werden.

Antibakterielles Spray / Tücher:

Zur Desinfektion der Absorber können antibakterielle Tücher oder Spray verwendet werden, ohne dass die Textiloberfläche oder der Druck beschädigt werden. Die spezifischen Anweisungen des Herstellers sollten stets befolgt werden.

Dampfreinigung:

Dampfreinigung kann zur Desinfektion der Rockfon Canva Absorber ohne den Einsatz von Chemikalien genutzt werden. Es sollten stets die Anweisungen und Sicherheitshinweise des Herstellers befolgt werden.

Zusatzfunktionen

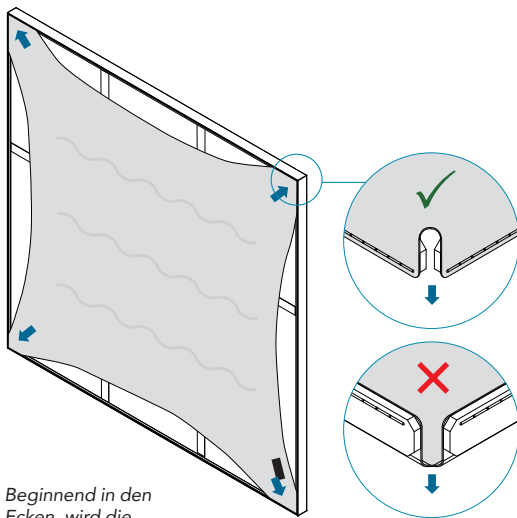
Abnehmen und Ersetzen der Textiloberfläche

Durch Ziehen am Rockfon Etikett in der unteren rechten Ecke löst sich die Textiloberfläche vom Rahmen.

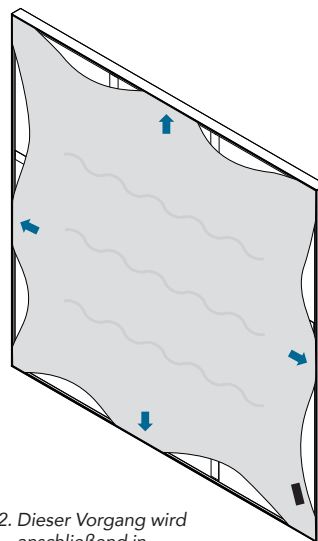
Bestellung einer neuen Textiloberfläche

Die Botschaft, Stimmung und Energie im Raum können durch Austausch der Textiloberfläche verändert werden. Neue Textiloberflächen können über Ihren Rockfon Ansprechpartner bestellt werden.

Wiederanbringen der Textiloberfläche

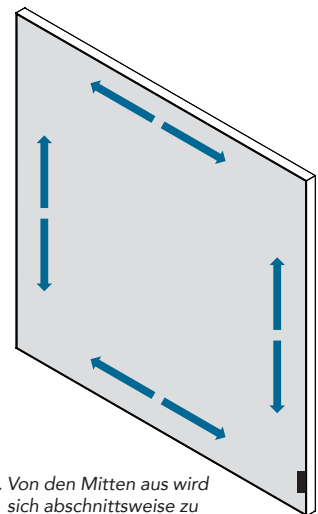


1. Beginnend in den Ecken, wird die Gummilippe des Textilbezugs in die Nut des Rahmens gedrückt. Das Etikett des Bezugs muss sich dabei in der unteren rechten Ecke befinden.



2. Dieser Vorgang wird anschließend in den Rahmenmitten fortgesetzt.

Die Gummilippe sollte nicht gedehnt werden.



3. Von den Mitten aus wird sich abschnittsweise zu den Ecken vorgearbeitet, bis der Bezug gleichmäßig gespannt und ohne Falten montiert ist.

Tipp: Um die Gummilippen einfach in der Rahmennut zu befestigen, kann eine Plastikkarte genutzt und damit letzte kleine Falten entfernt werden.

Anwendungen

Rockfon hat spezielle Anwendungen entwickelt, die Sie unterstützen sollen. Sie finden diese auf unserer Website unter www.rockfon.de



Besuchen Sie unsere CAD Bibliothek und BIM Portal für Ihre Projektentwicklung.



Generieren Sie auf unserer Webseite Ausschreibungstexte zu unseren Produkten.



Entdecken Sie unsere umfangreiche Bibliothek an Referenzprojekten auf unserer Webseite.

Rockfon® ist eine eingetragene
Marke der ROCKWOOL Gruppe.

 [linkedin.com/company/Rockfon-as](https://www.linkedin.com/company/Rockfon-as)

 [pinterest.com/Rockfon](https://www.pinterest.com/Rockfon)

 [youtube.com/RockfonOfficial](https://www.youtube.com/RockfonOfficial)

 [facebook.com/RockfonDE](https://www.facebook.com/RockfonDE)

 [instagram.com/Rockfon_Official](https://www.instagram.com/Rockfon_Official)

Sounds Beautiful

06.2022 | Alle aufgeführten Farbcodes basieren auf dem NCS - Natural Colour System[®], eingetragenes und verwendetes Warenzeichen von NCS Colour AB, Stockholm 2012 oder dem RAL-Farbsystem. Der Hersteller behält sich Änderungen im Produktportfolio und in der Produkttechnologie ohne vorherige Ankündigung vor. Rockfon übernimmt keine Verantwortung für Druckfehler.



ROCKWOOL Rockfon GmbH

Rockwool Straße 37-41
45966 Gladbeck
Deutschland

T +49 (0)2043 408 190
F +49 (0)2043 408 955

info@rockfon.de
www.rockfon.de

ROCKWOOL

Handelsgesellschaft m.b.H.
Eichenstraße 38
A-1120 Wien
Österreich

T +43 (0)1 79726 30
F +43 (0)1 79726 35

info@rockfon.at
www.rockfon.at