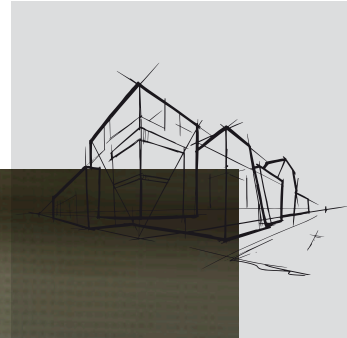


Chicago Metallic[™] 150 mm Bandraster 3150

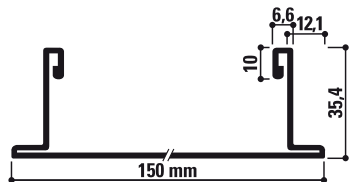
Datenblatt



Chicago Metallic™ 150 mm Bandraster 3150

- Flachbandrasteresystem für die Schraubmontage mit 150 mm Flanschbreite
- Ideal bei der Verwendung von versetzbaren Trennwänden oder zur Aufnahme von Abschottungen
- Kompatibel mit verschieenen Querschienen und Zubehörteilen

Querschnitt

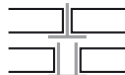


Geeignete Kantenform

Halbverdeckt



Sichtbar



Kupplung

Stumpfstossend






Sortiment

Produktgruppe		Produktbeschreibung	Höhe (mm)	Länge (mm)	Farbe	Stck. pro Verpackung	m pro Verpackung	kg pro Verpackung	VE pro Palette	kg pro Palette
Tragschiene										
BR150		Bandrastertragschiene 150 mm	35,4	3600	001, 04, 901	4	14,4	22,4	30	672
Querschiene										
BR100 T15 HD CT		Bandraster Querschiene T15 Hak	38		001, 04, 901					
BR100 T24 CT		Bandraster Querschiene T24 Hak	38		001, 04, 11, 901					
BR100 T24 HD CT			38		001, 04, 11, 901					
Zubehör										
BR150 LC		Längskupplung für Bandraster 150 mm				25		4,5		
BR150 CC		Kreuzverbinder für Bandraster 150 mm				25		4		
BR150 WC		Wandverbinder für Bandraster 150 mm				25		4		
BR150 H		Gerader Abhänger für Bandraster 150 mm				100		5,3		
BR150 HB		Gebogener Abhänger für Bandraster 150 mm				100		5,4		
BR150 SHOE		Einhängeschuh für Bandraster 150 mm				25		3		
NH BR150		Noniusunterteil für Bandraster 150 mm				100		6,8		
NH BR SHOE		Noniusabhänger für den Einhängeschuh der Bandraster von 100 - 125 - 150 mm				25		1,3		

Bitte kontaktieren Sie Rockfon® für die vollständige Übersicht des Zubehörs und der Wandwinkel.



Produktgruppe		Produktbeschreibung	Höhe (mm)	Länge (mm)	Farbe	Stck. pro Verpackung	m pro Verpackung	kg pro Verpackung	VE pro Palette	kg pro Palette
Wandwinkel										
L24x24 HD		L-Wandwinkel 24x24 mm verstärkt	24	3050	001	35	106,75	31,2	60	1870
L24x24		L-Wandwinkel 24x24 mm	24	3050	001, 04, 88, 901, Color-all	40	122	25,5	60	1528
Zubehör										
PINC BR		Stanzzange für Chicago Metallic™ Bandraster 50, 75, 100, 125, 150 mm				1		2,5		

Bitte kontaktieren Sie Rockfon® für die vollständige Übersicht des Zubehörs und der Wandwinkel.

LEISTUNG



Brandverhalten

A1



Korrosionsbeständigkeitsklasse

B



Umwelt

Vollständig recycelbar

Die Leistungseigenschaften der Chicago Metallic™ Unterkonstruktionen und Zubehörteile



Brandverhalten

Das Brandverhalten wurde nach EN 13501-1 bestimmt. Chicago Metallic Stahl-Unterkonstruktionen und deren Zubehörteile sind nicht brennbar.



Feuerwiderstand

Eine Reihe von Chicago Metallic Unterkonstruktionen werden in Kombination mit verschiedenen Rockfon Deckenplatten getestet und sind klassifiziert nach der europäischen Norm EN 13501-2 und / oder nationalen Normen.



Farben

Chicago Metallic Unterkonstruktionen sind in verschiedenen Farben auf Grundlage der RAL und NCS-Farbsysteme verfügbar, gemessen nach ISO 7724-2 und ISO 7724-3 Standards. Die tatsächlichen Farben können geringfügig von dem tatsächlichen RAL oder NCS-Farbwert abweichen. Chicago Metallic-Unterkonstruktionen sind in verschiedenen Ausführungen von matt bis stark glänzend erhältlich, sie entsprechen jeweils einem Glanzgrad von <5, 15 und 50 in einem 60°-Winkel. Die matte Ausführung wird im 85°-Winkel gemessen. Die Durchschnittswerte sind der Farblegende zu entnehmen. Glanzwerte werden nach EN13523 Teil 2 gemessen.



Korrosionsbeständigkeit

Chicago Metallic Produkte werden aus galvanisiertem Stahl nach dem Sendzimirverfahren hergestellt und entsprechend der Korrosionsklassen des Produktstandards EN 13964 (A, B, C, D) eingestuft. Die Standard-Systeme der Klasse B sind mit 100 g/m² Zink geschützt, gleichmäßig aufgetragen auf beiden Seiten. Die korrosionsverstärkten (ECR) Systeme und Zubehörteile der Klasse C und D haben jeweils eine Schicht von 100 g/m² beziehungsweise 275 g/m² Zink, gleichmäßig aufgetragen auf beiden Seiten. Darüber hinaus sind sie zusätzlich geschützt durch einen 20 Mikrometer dicken Farbauftrag auf beiden Seiten.



Tragleistung

Die Tragleistung (max. kg/m² Belastung für die Unterkonstruktion ohne Überschreitung der zulässigen Durchbiegung der einzelnen Komponenten) wird nach EN 13964-Standard bestimmt. Der summierte Wert der Durchbiegung, zu sehen in den Datenblättern, überschreitet nicht die max. Durchbiegung des Klasse 1-Standards. Besondere Projekt-Konfigurationen, die von den Standardmodulgrößen in den Datenblättern abweichen, müssen vom technischen Rockfon-Support berechnet werden.



Reinigung

Alle Chicago Metallic Unterkonstruktionen können mit Wasser und einem milden Reinigungsmittel mittels Melaminschwamm oder Mikrofasertuch gereinigt werden.

Farblegende

Die Verfügbarkeit der Farben der einzelnen Komponenten entnehmen Sie bitte der obigen Sortimentstabelle

<p>Weiß 001 RAL 9003</p>	<p>Weiß 901 RAL 9010</p>	<p>Weiß 01 Weiß 916</p>	<p>Mattweiß 11 RAL 9003</p>	<p>L-Wert: 93 Glanzwert: 2 bei einem 60°- und 85°-Winkel</p>
<p>Platinum 54 RAL 7035</p>	<p>Alugrau 04 RAL 9006</p>	<p>Galvanisierter Stahl 00 Galvanisierter Stahl 69</p>	<p>Mattschwarz 88 RAL 9004</p>	<p>Glanzwert: 4,5 im 60°-Winkel und 11,5 im 85°-Winkel</p>
<p>Gebürstetes Alu 534</p>	<p>Hochglanz Chrom 14</p>	<p>Carrara 57</p>	<p>Hochglanz goldfarben 16</p>	
<p>Weiß 001 / Weiß 001 (8WW) RAL 9003 / RAL 9003</p>	<p>Schwarz 08 / Schwarz 08 (8BB) RAL 9005 / RAL 9005</p>	<p>Weiß 001 / Schwarz 08 (8WB) RAL 9003 / RAL 9005</p>	<p>Alugrau 04 / Schwarz 08 (8GB) RAL 9006 / RAL 9005</p>	

Rockfon Color-all®



NCS-Codes stellen die nächstliegende Farbübereinstimmung dar. Die tatsächliche Farbe der Rockfon Color-all® Unterkonstruktion kann aufgrund der Oberflächenstruktur leicht von den gedruckten Farben abweichen. Muster sind auf Anfrage erhältlich.

Rockfon® ist eine eingetragene
Marke der ROCKWOOL Gruppe.

 [linkedin.com/company/Rockfon-as](https://www.linkedin.com/company/Rockfon-as)

 [pinterest.com/Rockfon](https://www.pinterest.com/Rockfon)

 [youtube.com/RockfonOfficial](https://www.youtube.com/RockfonOfficial)

 [facebook.com/RockfonDE](https://www.facebook.com/RockfonDE)

 [instagram.com/Rockfon_Official](https://www.instagram.com/Rockfon_Official)

Sounds Beautiful

03.2022 | Alle aufgeführten Farbcodes basieren auf dem NCS - Natural Colour System[®], eingetragenes und verwendetes Warenzeichen von NCS Colour AB, Stockholm 2012 oder dem RAL-Farbsystem. Der Hersteller behält sich Änderungen im Produktportfolio und in der Produkttechnologie ohne vorherige Ankündigung vor. Rockfon übernimmt keine Verantwortung für Druckfehler.



ROCKWOOL Rockfon GmbH

Rockwool Straße 37-41
45966 Gladbeck
Deutschland

T +49 (0)2043 408 190
F +49 (0)2043 408 955

info@rockfon.de
www.rockfon.de

ROCKWOOL

Handelsgesellschaft m.b.H.
Eichenstraße 38
A-1120 Wien
Österreich

T +43 (0)1 79726 30
F +43 (0)1 79726 35

info@rockfon.at
www.rockfon.at