

MONTÁŽNÍ NÁVOD

Rockfon® Canva™ závěsná zástěna



Originální design
Bezchybná akustika

- Krásný design a vynikající akustika
- Odnímatelné plátno pro snadné čištění a neomezené možnosti provedení bez nutnosti výměny rámu a panelu
- Rychlá instalace

Sounds Beautiful

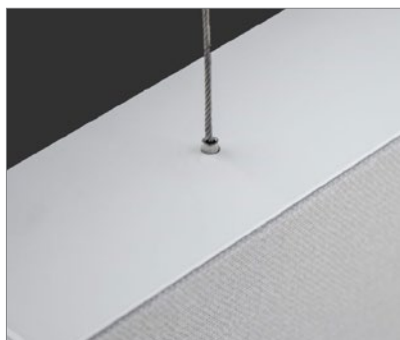
Popis

Rockfon Canva závěsná zástěna je volně visící akustický panel, zavěšený pomocí drátů u stropu. Tyto zástěny se dodávají kompletně sestavené a představují bezpečné, flexibilní, odolné a moderní řešení, které lze navrhnout na míru jakémukoli prostoru nebo místu.

Tento produkt představuje 40mm absorbér z kamenné vlny s 61mm matným hliníkovým rámem s práškovým nástřikem. Přední strana je potažena potištěným, odnímatelným a vyměnitelným elastickým textilním plátnem, které je k dispozici v mnoha barevných i grafických variantách.

Omezení

Použití závěsné zástěny Rockfon Canva se nedoporučuje v oblastech s vysokou vlhkostí, jako jsou bazény nebo venkovní prostředí. Rovněž nedoporučujeme instalovat závěsnou zástěnu Rockfon Canva na místech vystavených přímému slunečnímu záření, zatížení větrem nebo průvanu.



Předinstalované zámky drátů: dva na horním rámu, dva na spodním rámu.



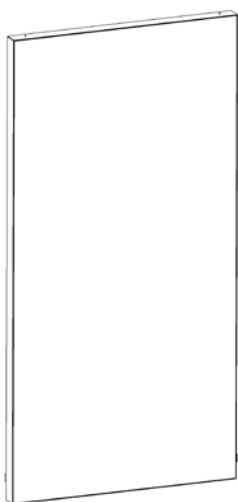
Potištěné, odnímatelné a vyměnitelné elastické textilní plátno.



Visačka je vždy umístěna v pravém dolním rohu a v případě potřeby ji lze zastrčit.

Prvky systému

Panel



Prvky

1. Designová sada drátů
(horní) L = 1500 mm



2. Designová sada drátů
(spodní) L = 500 mm

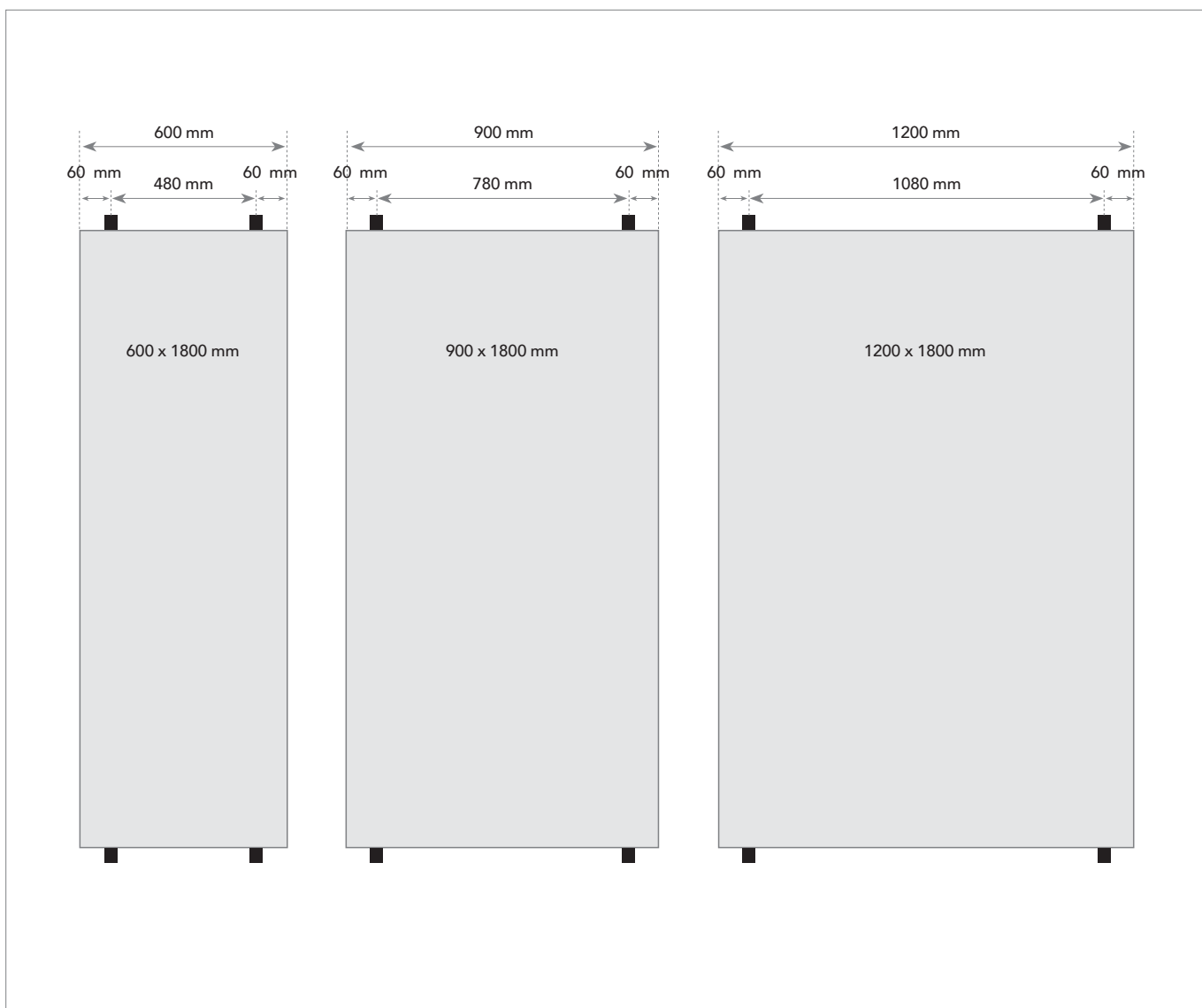


Seznam nástrojů

Nástroje	 Vrtačka	 Šroubovák	 Štípačky	 Vodováha	 Laser (volitelně)
----------	---	---	--	---	---

Před instalací

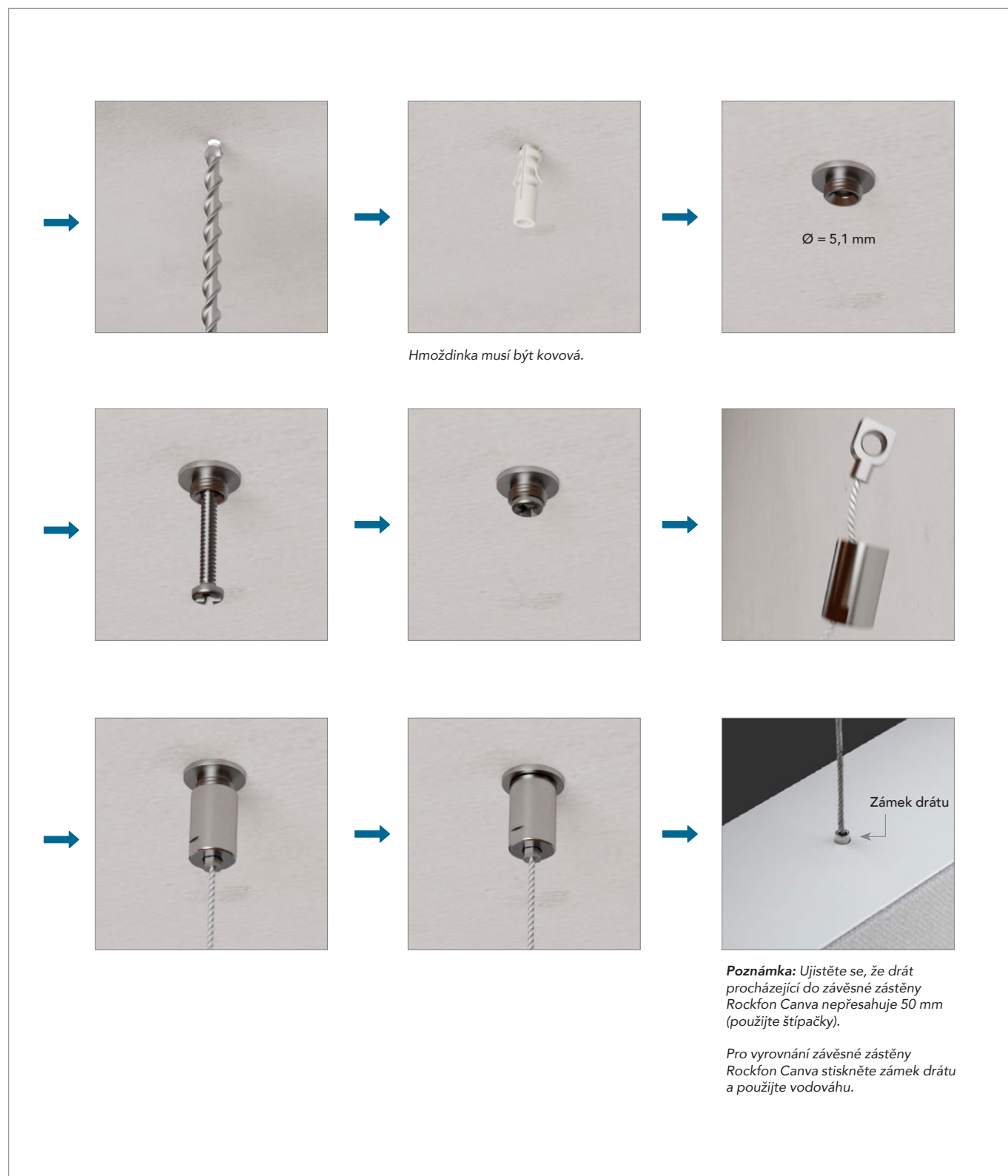
Umístění zámků drátu



Instalace

Montáž horních drátů a stropních držáků

Připevněte designovou sadu drátů (horní) ke stropu podle níže uvedeného obrázku.



Montáž spodních drátů a podlahových držáků

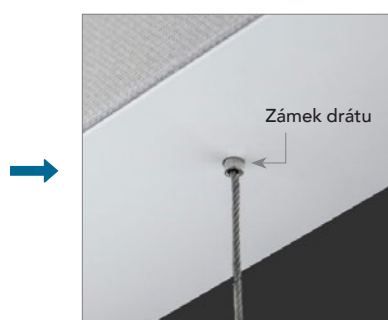
Připevněte designovou sadu drátů (spodní) k podlaze podle níže uvedeného obrázku.



Hmoždinka musí být kovová.



Připojte designovou sadu drátů, ale neutahujte je úplně!



Vložte drát do závěsné zástěny Rockfon Canva, dokud nebude drát rovný.



Drát zcela zajistěte dotažením designové sady drátů.

Péče a údržba

Aby byly zajištěny optimální funkční vlastnosti i vzhled panelů Rockfon Canva, je důležitým krokem pravidelné čištění jejich povrchu. Akustické odnímatelné plátno je přirozeně odolné vůči vlhkosti, což brání růstu mikroorganismů bez nutnosti dalšího ošetření.

Čištění

Odstraňování prachu/vysávání:

Je třeba jej provádět pravidelně, aby se na rámu ani textilním plátně nehromadil prach a nečistoty. Při vysávání či odstraňování prachu používejte měkký kartáč, který bude k panelům šetrnější.

Čištění vodou a mýdlem:

Použijte tekuté mýdlo nebo podobný univerzální čisticí prostředek v teplé vodě. Otřete povrchy čistým hadříkem nebo čistou měkkou houbičkou. Hadřík, respektive houbičku dobře vyždímejte, abyste akustické panely příliš nenamočili.

Praní v pračce:

Sejměte plátno tak, že budete tahat za visačku Rockfon v pravém dolním rohu, dokud se plátno neuvolní z rámu. Plátno snese časté praní v pračce do 70 °C. Při opětovné montáži se ujistěte, že je plátno suché.

Odstraňování skvrn:

Objevíte-li na akustických panelech nějaké skvrny, doporučujeme řešit jejich odstranění co nejrychleji. Snažte se přebytečnou tekutinu absorbovat dříve, než se stihne vsáknout a zaschnout do plátna nebo podkladového akustického materiálu. Pro finální odstranění skvrn postupujte podle výše uvedených pokynů pro čištění vodou a mýdlem. Pokud čištění vodou a mýdlem skvrnu zcela neodstraní, plátno sejměte a vyperte v pračce.

Dezinfekce

Etanol/alkohol:

Dezinfekční prostředky na bázi etanolu/alkoholu lze používat, aniž by došlo k poškození plátna nebo potisku. Koncentrace by se měla pohybovat mezi 70–85 %. Vždy se řiďte pokyny konkrétního výrobce.

Antibakteriální sprej/ubrousky:

K dezinfekci akustických panelů lze používat antibakteriální ubrousky nebo sprej a ubrousek, aniž by došlo k poškození plátna nebo potisku. Vždy se řiďte pokyny konkrétního výrobce.

Čištění párou:

K dezinfekci panelů Rockfon Canva lze používat parní čištění bez použití chemických látek. Vždy dodržujte návod k použití a bezpečnostní pokyny.

Další vlastnosti

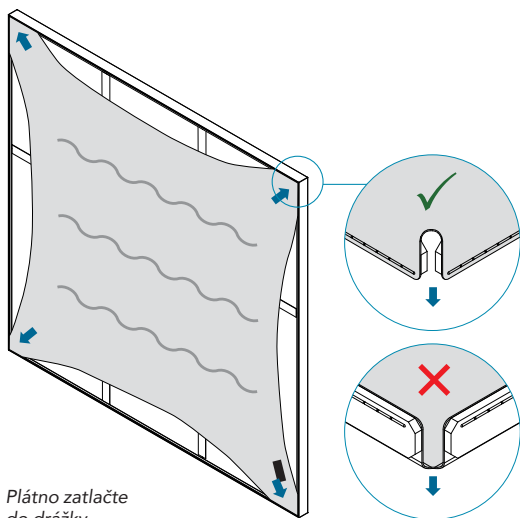
Odejmутí a výměna plátna

Sejměte plátno tak, že budete tahat za visačku Rockfon v pravém dolním rohu, dokud se plátno neuvolní z rámu.

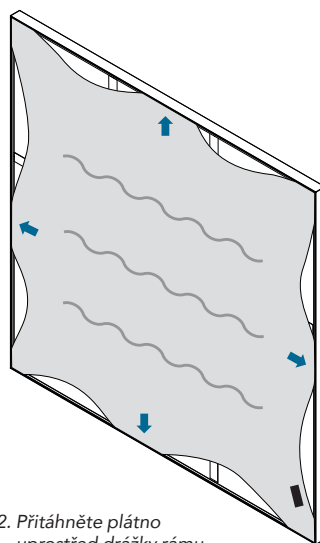
Objednání nového plátna

Chcete-li změnit vzhled na plátně nebo oživit atmosféru a energii místnosti, můžete změnit povrch panelu Canva. Kontaktujte místního zástupce společnosti Rockfon a objednejte si nové plátno.

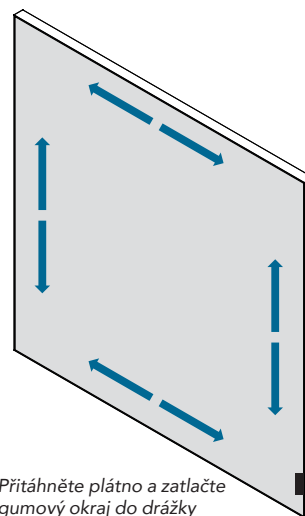
Opětovné upevnění plátna



1. Plátno zatlačte do drážky v rozích rámu.



2. Přitáhněte plátno uprostřed drážky rámu, aby nedocházelo k hromadění látky při jejím upevňování kolem rámu. Nikdy nenatahujte gumový okraj.



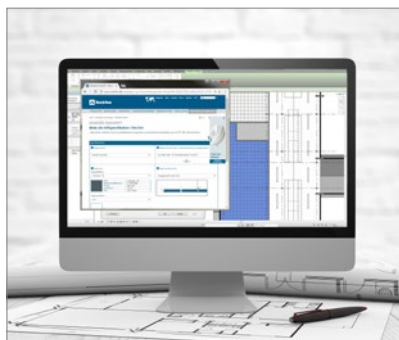
3. Přitáhněte plátno a zatlačte gumový okraj do drážky nahoře, dole a po stranách. Pracujte po jednotlivých částech, aby bylo napětí na plátně rovnoměrně rozloženo a nedocházelo ke vzniku záhybů nebo vrásek. **Tip:** Použijte plastovou kartu jako nástroj, abyste gumové okraje důkladně upevnili do drážky a odstranili poslední drobné záhyby.

Nástroje

Společnost Rockfon vyvinula řadu speciálních nástrojů, které jsou k dispozici na webových stránkách www.rockfon.cz



Navštivte naši online knihovnu CAD nebo portál BIM, které vám pomohou s návrhem vašeho projektu.



Na našem webu můžete také generovat specifikace řešení s využitím produktů Rockfon.



Prozkoumejte na našich webových stránkách i naši rozsáhlou knihovnu referenčních projektů, kde byla použita řešení Rockfon.

Sounds Beautiful

10.2022 | Všechny zmiňované kódy barev jsou na základě NCS - Natural Colour System® vlastnictví a využívání licence společnosti NCS Colour AB, Stockholm 2012, nebo vzniku barev RAL. Rockfon si vyhrazuje právo technických a produktových změn bez předchozího upozornění. Rockfon neodpovídá za tiskové chyby.

