

PARAMETRY VÝROBKU

Rockfon Contour®



Sounds Beautiful

Rockfon Contour®




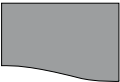
- Estetický, bezrámový, akustický prostorový absorbér
- Velmi rychlá a snadná montáž
- Vytváří výrazný stropní design pomocí tvarů vln v hravých vzorech pro navození správné atmosféry
- Ideální pro zlepšení akustiky v prostorech využívajících tepelnou hmotu nebo tam, kde je vyžadován častý a nerušený přístup k instalacím
- Používá se samostatně nebo v kombinaci se stávajícím akustickým stropem k posílení zvukové pohltivosti

Popis produktu

- Prostorový absorbér z kamenné vlny
- Lícni strana: hladký, matný bílý flís
- Hrana: matný bílý strukturovaný nátěr
- 4 obdélníkové tvary a 3 modulární tvary vln
- Kotvící body integrované při výrobě

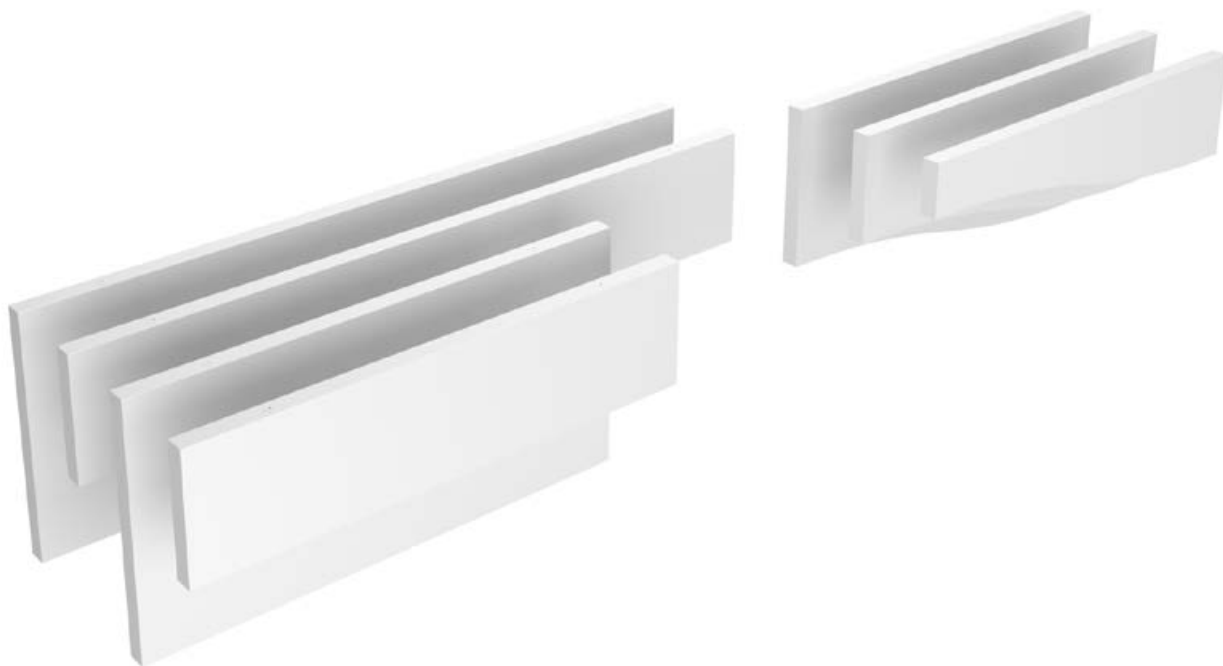
Oblast použití

- Vzdělávání
- Komerční prostory
- Zdravotnictví
- Průmysl
- Kanceláře
- Odpočinek a sport

Hrana	Tvary	Modulové rozměry (mm)	Hmotnost (kg/ks)	Doporučený montážní systém	Recyklovaný obsah	Cradle to Cradle Certified®	A1-A3 Dopad výrobní fáze (kg CO ₂ eq/ m ²)*	A1-C4 Dopad celého životního cyklu (kg CO ₂ eq/ m ²)*
	Obdélník 	1200 x 300 x 50	2,2	Rockfon® System Contour Baffle™	38%		6,08	7,97
		1200 x 600 x 50	4,4	Rockfon® System Contour Baffle™				
		1800 x 300 x 50	3,3	Rockfon® System Contour Baffle™				
		1800 x 600 x 50	6,5	Rockfon® System Contour Baffle™				
	Vlna 	1200 x 150-300 x 50	1,7	Rockfon® System Contour Baffle™				
		1200 x 300-450 x 50	2,7	Rockfon® System Contour Baffle™				
		1200 x 450-600 x 50	3,8	Rockfon® System Contour Baffle™				

Kontaktujte nás v případě požadavku speciálních velikostí, dodacích lhůt a minimálního množství

* Úplné informace o dopadu na životní prostředí naleznete v našich produktových EPD dostupných na rockfon.link/cz-epd. Kvůli rozdílům ve výpočtových metodách a předpokladech scénářů obecně nejsou hodnoty dopadu na životní prostředí deklarované různými výrobci přímo srovnatelné.





Vlastnosti



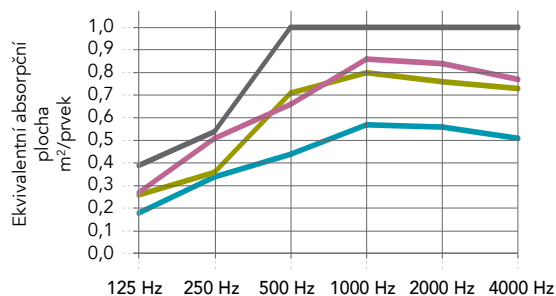
Zvuková pohltivost

A_{eq} (m²/item)

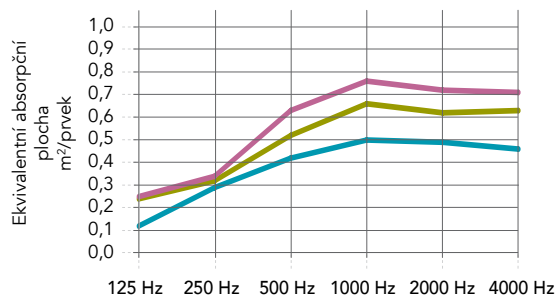
**) Hodnoty získané na základě teoretické analýzy.*

K dispozici jsou další údaje o hodnotách A_{eq} a α_w .

Další informace získáte od místní podpory prodeje.



Obdélník 1200x300x50 mm: jednotlivý prvek (1 absorbér/m ² ; v odstupech: 83 cm)	0,18	0,34	0,44	0,57	0,56	0,51
Obdélník 1200x600x50 mm: jednotlivý prvek (1 absorbér/m ² ; v odstupech: 83 cm)	0,26	0,36	0,71	0,80	0,76	0,73
Obdélník 1800x300x50 mm: jednotlivý prvek (0,7 absorbér/m ² ; v odstupech: 83 cm)*	0,27	0,51	0,66	0,86	0,84	0,77
Obdélník 1800x600x50 mm: jednotlivý prvek (0,7 absorbér/m ² ; v odstupech: 83 cm)*	0,39	0,54	1,07	1,20	1,14	1,09



Vlna 1200x150/300x50 mm: jednotlivý prvek (1 absorbér/m ² ; v odstupech: 83 cm)	0,12	0,29	0,42	0,50	0,49	0,46
Vlna 1200x300/450x50 mm: jednotlivý prvek (1 absorbér/m ² ; v odstupech: 83 cm)	0,24	0,32	0,52	0,66	0,62	0,63
Vlna 1200x450/600x50 mm: jednotlivý prvek (1 absorbér/m ² ; v odstupech: 83 cm)	0,25	0,34	0,63	0,76	0,72	0,71



Reakce na oheň

A1



Odras světla

79%



Odolnost proti vlhkosti a rozměrová stabilita

Do 100% RH

Rockfon Contour by neměl být používán v bazénech.

Pro více informací kontaktujte Rockfon.



Čištění

- Vysavačem



Hygiena

Kamenná vlna nepředstavuje potravu pro mikroorganismy



Recyklovatelnost

Plně recyklovatelná kamenná vlna



Vnitřní ovzduší

Stropní produkty Rockfon jsou klasifikovány ve třídě E1 podle normy EN 13964 (EN 717-1). Stropní produkty Rockfon mají velmi nízké uvolňování VOC (těkavých organických látek). Některé z produktů Rockfon dosáhly následujících výkonnostních úrovní a označení týkajících se emisí do vnitřního ovzduší:



Nezávadnost materiálů

Všechny materiály použité v produktech Rockfon jsou prověřené podle technického kontrolního seznamu A20 a seznamu zakázaných látek podle nařízení REACH a neobsahují látky vzbuzující mimořádné obavy (SVHC). Vlákna kamenné vlny Rockfon splňují nařízení EU o bezpečných vláknech a jsou certifikována Evropskou certifikační komisí pro minerální vlnu EUCEB.

Sounds Beautiful

12.2023 | Všechny zmiňované kódy barev jsou na základě NCS - Natural Colour System® vlastnictví a využívání licence společnosti NCS Colour AB, Stockholm 2012, nebo vzniku barev RAL. Rockfon si vyhrazuje právo technických a produktových změn bez předchozího upozornění. Rockfon neodpovídá za tiskové chyby.

