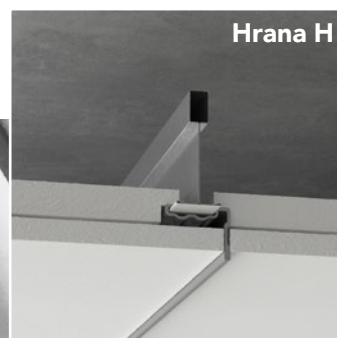


Rockfon® System Fusion® H

Popis systému



Skrytá nosná konstrukce Uspořádání do řady

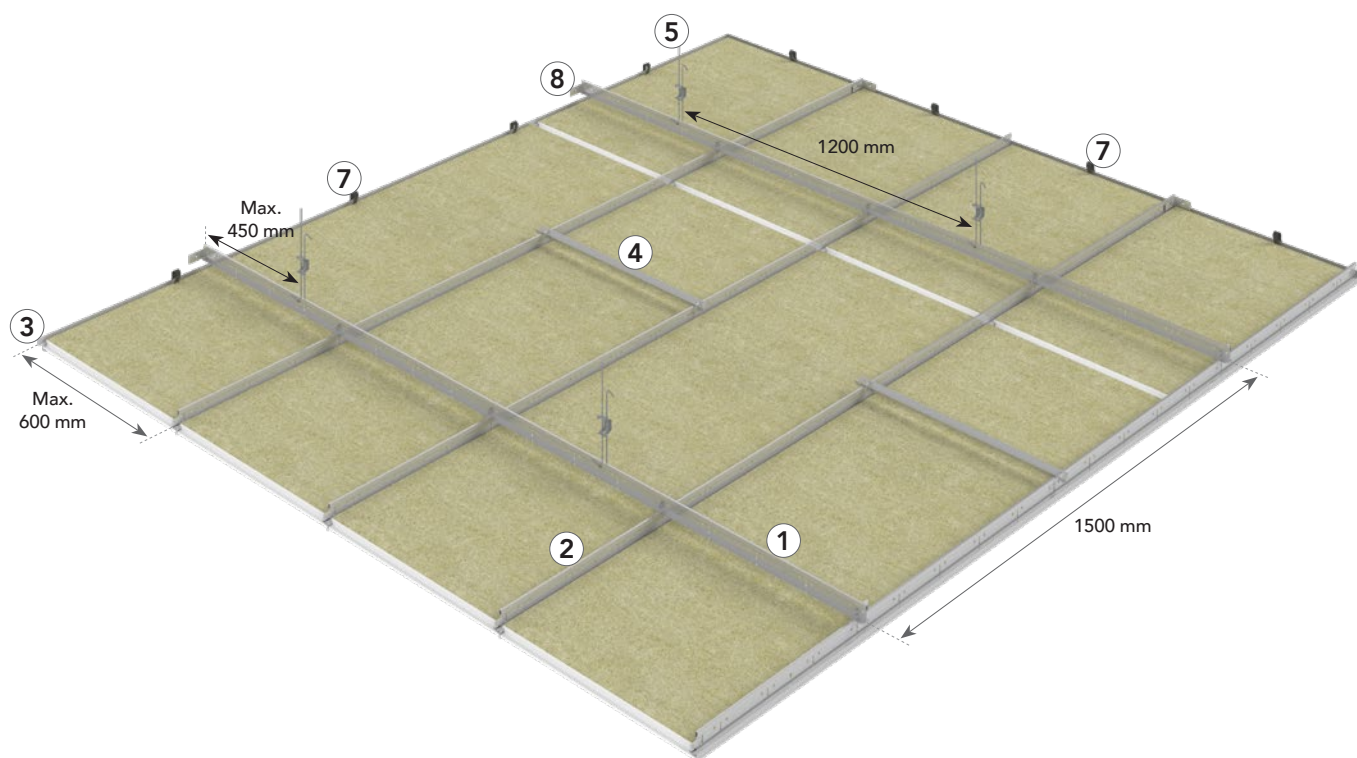
- Elegantní vzhled stropu se speciálně navrženými hliníkovými profily, které dodávají stropu výraznost
- Skrytá nosní konstrukce
- Všechny desky jsou demontovatelné, které zajišťují snadný a rychlý přístup k instalaci

Popis Systému

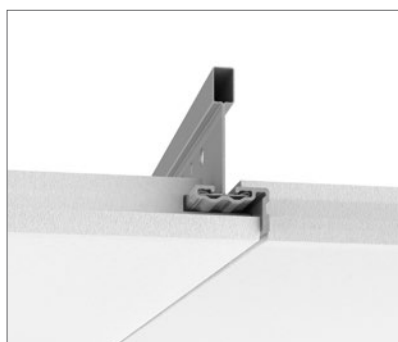
Rockfon System Fusion H je určen pro vytváření stropů se skrytou nosnou konstrukcí. Použité panely s hranou H jsou k dispozici v různých modulových rozměrech s viditelnými nebo slícovanými hliníkovými profily.

Profily jsou standardně vyrobeny z přírodně eloxovaného hliníku a dodávají stropu ve spojení s panely s hranami H výjimečný, výrazně liniový charakter.

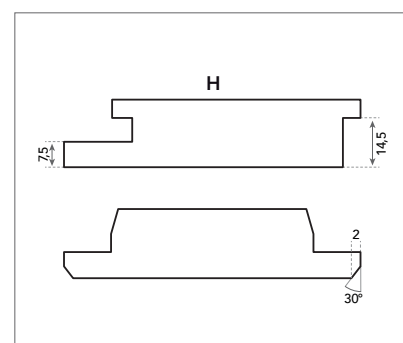
Nosná konstrukce, vyrobená z prvků systému Chicago Metallic T24 Click 2890 může být upevňována přímo do stropu přímými montážními úchyty nebo zavěšena pod stropem v libovolné výšce. V případě druhé možnosti se zavěšení provádí na dvouvrstvou nosnou konstrukci s nosnými prvky Chicago Metallic™ T24 Click 2890 v horní části a viditelnými nebo slícovanými hliníkovými profily v dolní části.



Viditelný hliníkový profil.



Slícovaný hliníkový profil.



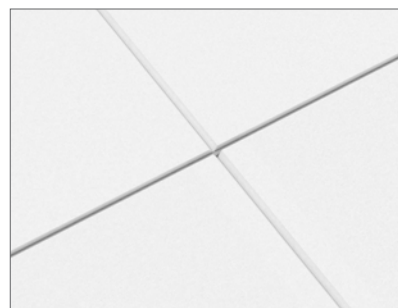
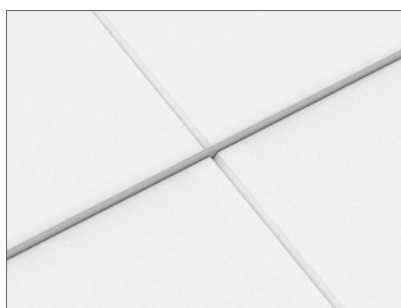
Systém umožňuje dosáhnout efekt stropu se skrytou nosnou konstrukcí v šířce 24 mm (hrany H podélně a hrany H3 příčně).

Prvky systému a jejich spotřeba

Panel	Chicago Metallic T24 Click 2890		Úhlové stěnové profily		Příslušenství				
	1	2	3	4	5	6	7	8	
-	Nosný profil T24 Click 3600	Dolní hliníkový profil (viditelný/slícovaný)	Jednoduchý úhlový profil (standard/hliník)	Stabilizační vzpěra T	Závěs	Svorka DLC	Stěnová pružina FIXT	Stěnový úchyt	
Rozměry modulů (mm)	Spotřeba/m ²								
1200 x 600	1,39 ks/m ²	0,67 bm/m ²	1,67 bm/m ²	1)	0,56 ks/m ²	0,56 ks/m ²	1,11 ks/m ²	1)	1)
1800 x 600	0,93 ks/m ²	0,67 bm/m ²	1,67 bm/m ²	1)	0,56 ks/m ²	0,56 ks/m ²	1,11 ks/m ²	1)	1)

1) Forbrug afhænger af rumstørrelse.

Panel – Hrana H

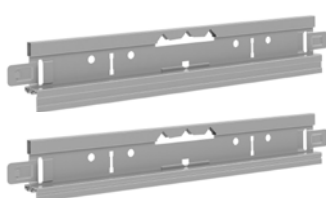


Chicago Metallic T24 Click 2890

1. Hlavní Profil T24 Click 3600

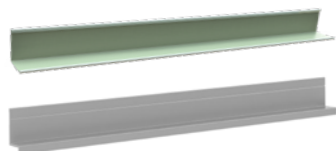


2. Dolní Hliníkový Profil (Viditelný/Slícovaný)



Kantprofiler

3. Jednoduchý Úhlový Profil (Standardní/Hliníkový)



4. Stabilizační Vzpěra T



Příslušenství

5. Závěs



6. Svorky Dlc



7. Stěnová Pružina Fixt



8. Stěnový Úchyt



Vlastnosti



Nosnost konstrukce

Rozteč závěsů (mm)	Rozměry panelů (mm)	Max. Zatížení (kg/m ²)	
		Max. prohnutí 2,5 mm	Max. prohnutí 4,0 mm
1200	1200 x 600	5,3	8,5
1200	1800 x 600	5,3	8,5

Povolené zatížení konstrukce bylo zjištěno na základě maximálního povoleného prohnutí jednotlivých profilů, jež odpovídá 1/500 vzdálenosti jejich závěsu/vzpěry nebo maximálního povoleného souhrnného prohnutí těchto profilů, které nepřesahuje 2,5 nebo 4 mm. Maximální nosnost konstrukce je uvedena pro rovnoměrně rozložené zatížení, včetně panelu.



Možnost demontáže

Panely namontované v systému Rockfon System Fusion H jsou plně rozebratelné.



Ohnivzdornost

Vybrané stropy Rockfon byly otestovány a klasifikovány podle evropské normy EN 13501-2 a/nebo státních norem. Pro získání dalších informací kontaktujte zástupce firmy Rockfon.

Doporučené Panely

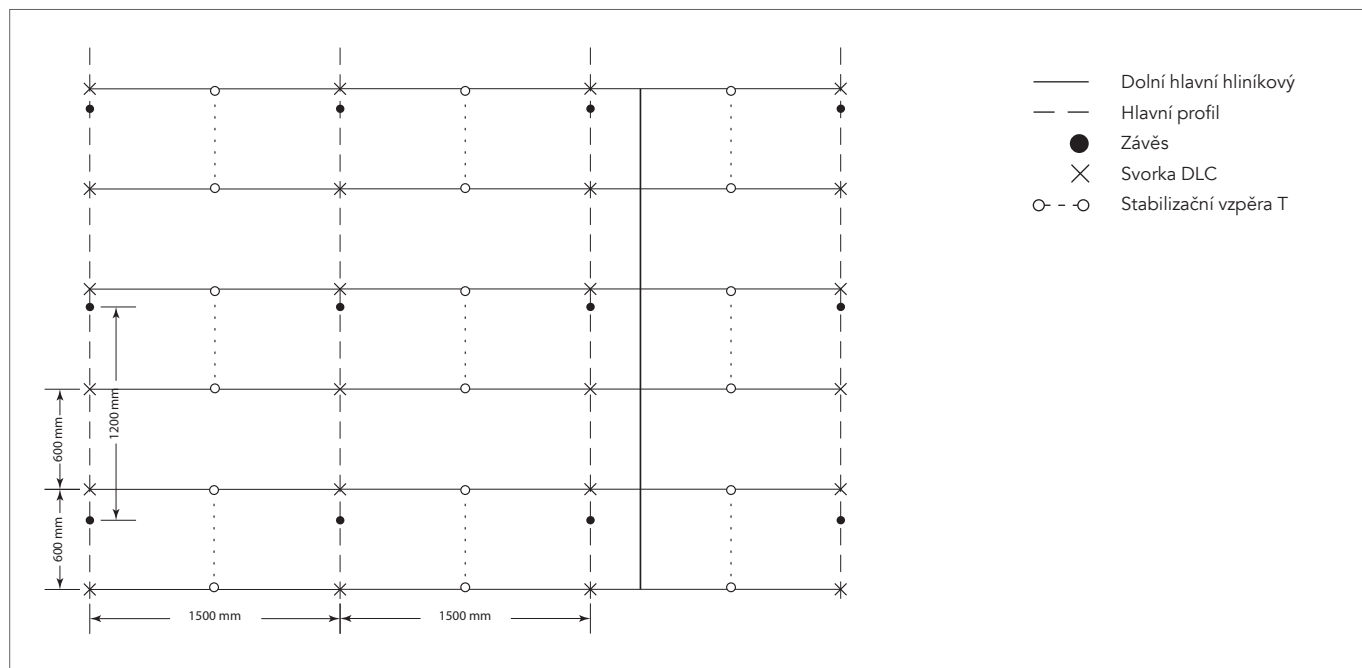
Rockfon System Fusion H může být montován s následujícími panely:

Panel	Tloušťka panelu (mm)	Rozměry (mm)	
		1200 x 600	1800 x 600
Rockfon Blanka® Fusion®	20	•	•
Rockfon® Sonar® Fusion®	22	•	•

Montáž Konstrukce

Varianty Uspořádání Konstrukce Společně S Rozmístěním Závěsů

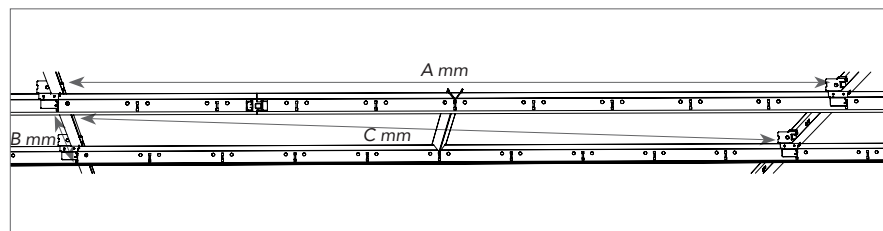
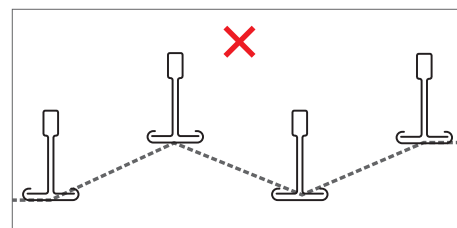
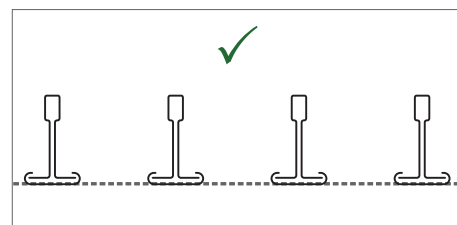
Dále jsou znázorněny příklady uspořádání prvků konstrukce podle modulových rozměrů panelů s hranou H.



Montážní Požadavky

Při montáži konstrukce a po jejím dokončení je nutné zkontrolovat, zda jsou profily T uspořádány ve stejné úrovni. Rockfon doporučuje, aby odchylka od dané úrovně nepřesahovala +/- 1mm. Uvedená hodnota platí pro oba směry.

Stejně důležité je zkontrolovat, zda se hlavní profily kříží s příčnými profily v pravém úhlu (tj. 90°). Snadno to zkontrolujeme porovnáním délky obou úhlopříček a jejich povolené odchylky jsou uvedeny v následující tabulce.

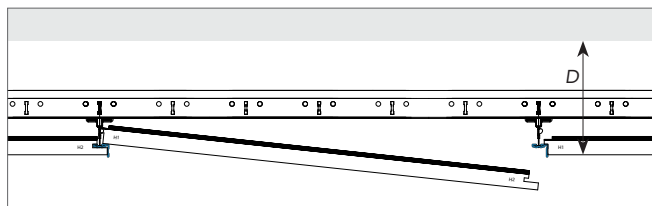


Rozměry Modulů (A x B)	Úhlopříčka (C)	Odchylka
mm		
1200 x 600	1615,6	+/- 1,0
1800 x 600	1615,6	

Minimální Montážní Výška (mm)

Stropní panely uspořádané v systému Rockfon System Fusion H jsou plně demontovatelné. Montážní výška (konstrukční) D je definována jako vzdálenost od lící strany panelu k ploše stropu (nebo jiné), na kterou se montují úchyty nebo závěsy.

Montáž doporučujeme provádět nosnými profily a svorkami DLC podle následujícího obrázku.



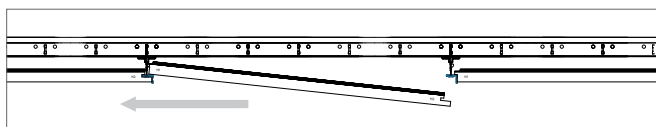
D Je Minimální Výška Umožňující Snadnou Montáž A Demontáž U Přímé Montáže S Použitím Montážních Úchytů

Tloušťka panelu (mm)	Rozměry modulů (mm)	D
mm		
20	1200 x 600	62
20	1800 x 600	62

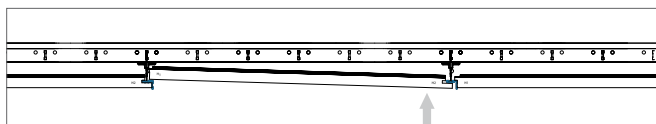
D Je Minimální Výška Umožňující Snadnou Montáž A Demontáž U Montáže S Použitím Svorek Dlc A Montážních Úchytů

Tloušťka panelu (mm)	Rozměry modulů (mm)	D
mm		
20	1200 x 600	100
20	1800 x 600	100

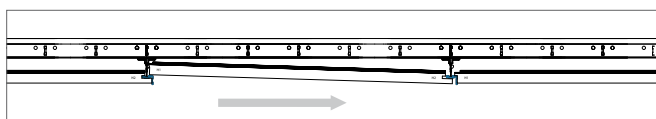
Montáž Panelů



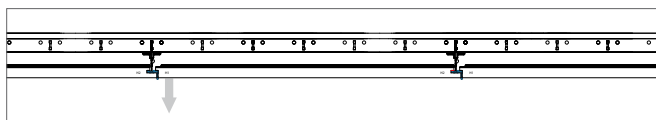
Posuňte panel tak, aby hrana H1 mířila směrem k „tělu“ hliníkové kolejničky.



Zvědněte konec panelu tak, aby se hrana H2 ocitla proti hliníkové kolejničce.



Posuňte panel horizontálně zpátky k hliníkové kolejničce.



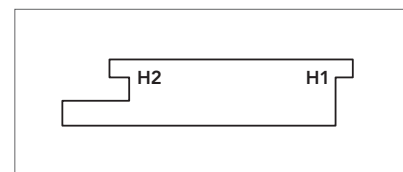
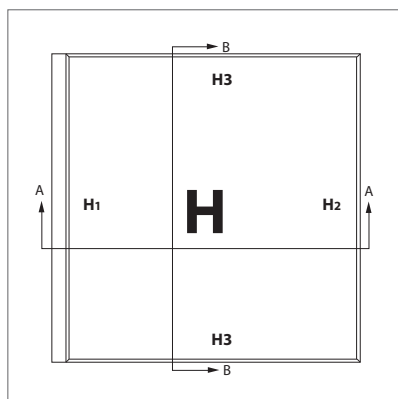
Spusťte panel opatrně na původní místo.

Montáž Panelů

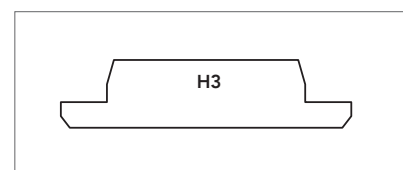
Při demontáži se panely snadno snímají a montují zpátky.

Princip montáže

Panely Fusion mají 3 různé druhy hran rozmístěných na 4 okrajích panelu: H1, H2 a H3 – viz umístění na obrázku vpravo.



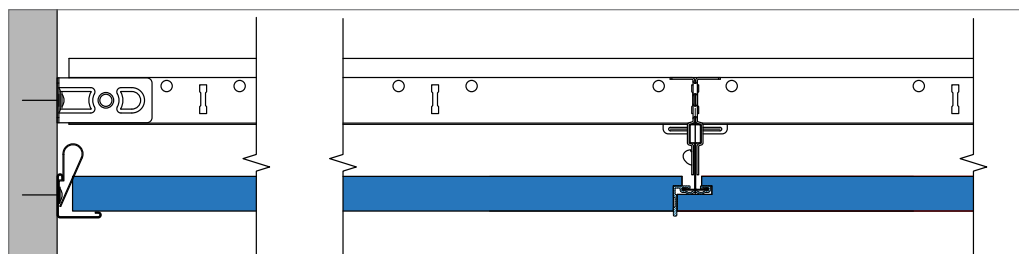
Řez A-A.



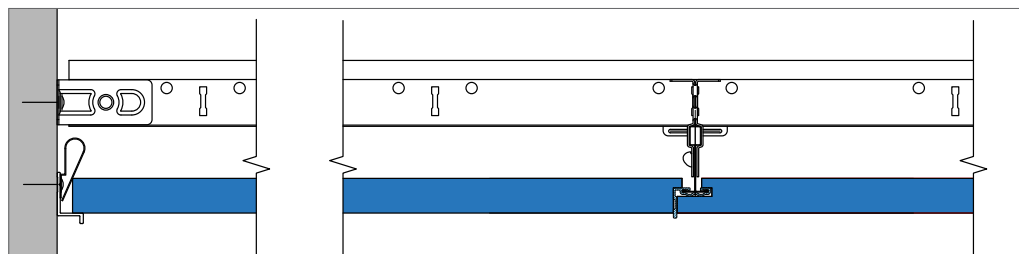
Řez B-B.

Stěnová Zakončení

Dále je uvedeno několik možných příkladů stěnového zakončení. Podrobnosti na: www.rockfon.cz.



Zakončení úhlovým profilem. Nikdy nezapomeňte přitlačit panel stěnovými pružinami.



Zakončení okraje hliníkovou stěnovou lištou Fusion. Nikdy nezapomeňte přitlačit panel stěnovými pružinami.

Integrace Stropu S Prvky Rozvodů

Stropní panely Rockfon se snadno přičezávají, což umožňuje jednoduchou integraci stropu s prvky rozvodů osvětlení, větrání atd. Panely je možné přičezávat obyčejným nožem.

Pokud má strop přenášet dodatečné zatížení Rockfon doporučuje použít vzpěry v podobě panelů nebo výtuhových profilů. Tyto vzpěry jsou napojeny na nosnou konstrukci a přenášejí na ni váhu se stropem integrovaných prvků rozvodů. Abychom zabránili prohýbání

konstrukce, způsobenému přidanou váhou, doporučujeme použít další závěsy. Rockfon doporučuje jejich max. vzdálenost 600 mm, a v případě potřeby rovněž použít dodatečné závěsy zabezpečující před potenciálním průhybem. Při výběru nebo návrhu svítidel nesmíme zapomenout na rozměry panelu a tvar jeho okrajů. Podrobné informace o nosnosti systému jsou pro Rockfon System Fusion H uvedeny v následující tabulce.



Nosnost konstrukce

		Maks. Obciążenie (kg/m ²)	
Vzdálenost mezi závěsy (mm)	Rozměr panelu (mm)	Max. průhyb 2,5 mm	Max. průhyb 4,0 mm
1200	1200 x 600	5,3	8,5
1200	1800 x 600	5,3	8,5

Povolené zatížení konstrukce bylo stanoveno na základě maximálního povoleného průhybu jednotlivých profilů, odpovídajícího 1/500 vzdálenosti jejich závěsu/vzpěry nebo maximálního povoleného souhrnného průhybu těchto profilů, který nepřesahuje 2,5 nebo 4 mm. Maximální nosnost konstrukce je uvedena pro rovnoměrně rozložené zatížení, včetně panelu.

Nosnost Konstrukce

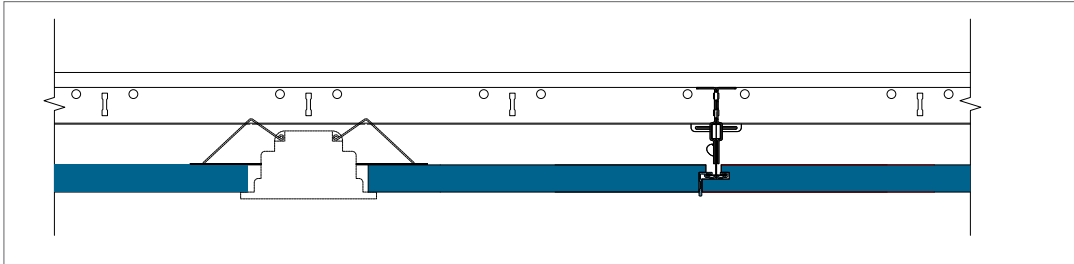
	Váha Integrovaného Prvku		
	<0,25 kg/ks	0,25-3,0 kg/ks	>3,0 kg/ks
Malé prvky, např. bodové osvětlení, jiná svítidla, reproduktory, větrací mřížky atd.	Výkres A	Výkres B	Nezávislé zavěšení
Velké prvky, např. větší lampy, reproduktory, větrací mřížky atd.	Výkres A	Výkres B	Nezávislé zavěšení

Při integraci externích prvků s konstrukcí Rockfon System Fusion H je vždy nutné dodržovat místní stavební předpisy. Pokud jsou tyto předpisy přísnější než je uvedeno v předchozí tabulce s doporučenými hodnotami od Rockfon, tak mají přednost.

Kontaktujte zástupce Rockfon pro více informací na téma vhodných svítidel, příslušenství a příp. výkresů CAD ohledně integrace různých prvků rozvodů se stropem Rockfon System Fusion H.

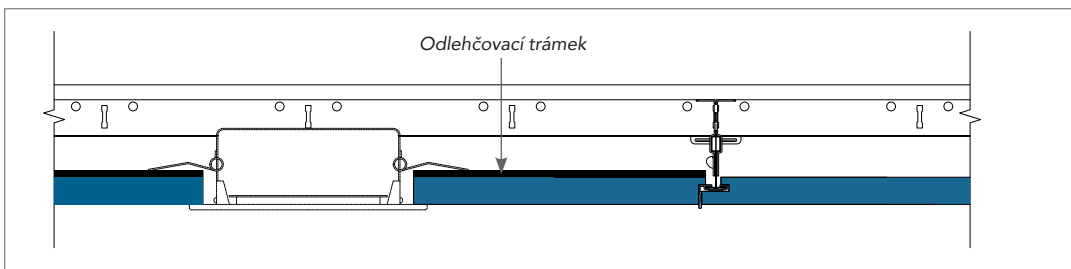
Výkres A

Integrace bodového osvětlení, detektoru kouře, reproduktoru atd. (váha <0,25 kg).



Výkres B

Integrace bodového osvětlení, svítidla, detektoru kouře, reproduktoru atd. (váha 0,25-3,0 kg). Doporučujeme použít vhodný výztužný panel, přenášející zatížení na konstrukci (viz výkres) nebo použít pro stejný účel výztuhový profil. V případě těžších prvků (s vahou nepřesahující 3 kg) doporučujeme použít také dodatečné závěsy v jejich blízkosti. Svítidla montujte nejlépe do středu panelu.



Všeobecné Montážní Pokyny

Spojení mezi stropem a zdí nebo jiným vertikálním povrchem

Úhlový profil musí být upevněn ke svislému povrchu v požadované výšce vhodnými úchyty, rozmístěnými v max. rozstupech 300-450 mm. Ujistěte se, že spoje mezi profily jsou těsné a estetické, a že mezi jednotlivými profily nejsou škvíry, tj. jsou na stejné úrovni. Používejte co nejdelší úhlové profily, tak aby byl dosažen maximálně estetický výsledek. Části kratší než 300 mm by se neměly používat. Dřevěné lišty ani jiné dřevěné prvky nelze použít v případě stropů, kde je požadována odolnost proti ohni.

Spojení mezi stropem a do oblouku zahnutou zdí nebo jiným svislým povrchem

Je nutné použít stěnový profil ohnutý továrně do požadovaného oblouku nebo profil, umožňující ruční přihnutí na místě na požadovaný oblouk (speciální zářezy). Pro další informace kontaktujte zástupce Rockfon.

Rohy

Stěnové profily musí být v rozích místností přesně přiříznuty, obvykle pod úhlem 45 nebo 90 st. tak, aby k sobě navzájem přiléhaly. Je povoleno také spojení přes sebe. Rockfon doporučuje použít speciální kryty na venkovní nebo vnitřní rohy.

Nosná konstrukce

Nosnou konstrukci je nutné montovat při teplotě nad 15 °C. Nosná konstrukce je obvykle montována do místnosti symetricky tak, aby měly přiřezávané panely na protilehlých stranách stejnou šířku. Doporučujeme takové rozmístění sítě stropu, aby délka/šířka přiřezávaných panelů nebyla menší než polovina délky/šířky celých panelů, a nebyla menší než 200 mm. Profily se standardně zavěšují na závěsy v rozstupech 1 200 mm. Je povolena i jiná vzdálenost, menší (větší zatížení) nebo větší (menší zatížení). Horní hlavní profily musí být umístěny v rozstupech max. 1 500 mm, a připevněny ke zdi.

Při montáži konstrukce věnujte zvláštní pozornost vyrovnání profilů T do horizontální polohy a dodržení pravého úhlu u křížení profilů. Délka úhlopříček v každém modulu musí být stejná (povolené odchylky jsou uvedeny na straně 5). Spojení mezi kusy hlavních profilů musí být navzájem posunuté. Vzdálenost závěsu nebo úchyty pro přímou montáž od bodu šíření požáru nesmí být větší než 150 mm, a od zdi 450 mm.

Hlavní profily musí být poté pevně upevněny do závěsů v požadované výšce. Dolní hliníkové profily se poté montují pod hlavní profily svorkami DLC tak, aby mezi nimi byla zachována vzdálenost odpovídající šířce panelů Rockfon Fusion. Každý druhý profil musí být upevněn ke zdi. V případě, kdy má konstrukce stropu přenášet váhu těžkých prvků, integrovaných do stropu, může se ukázat jako nezbytné použití dodatečných závěsů.

Standardní rozměry modulů 1 200 x 600 mm a 1 800 x 600 mm

Dolní hliníkové profily Fusion musí být montovány s dodržением rozstupů 600 mm, a poté připevněny na horní nosné profily svorkou DLC. Hliníkové profily v systému Fusion jsou nakonec stabilizovány stabilizačními vzpěrami typu T, což ukazuje zobrazení systému na straně 2. Poté je možné zahájit montáž panelů Rockfon Fusion.

Montáž panelů

Při pokládání panelů Rockfon pro zabránění jejich znečištění doporučujeme používat čisté nitrilové nebo polyuretanové rukavice. Přiřezávání panelů je snadné a provádíme je ostrým nožem. Všechny přiříznuté hrany a vstupy je nutné přetřit barvou na natírání hran podle stavebního zákona 2015.

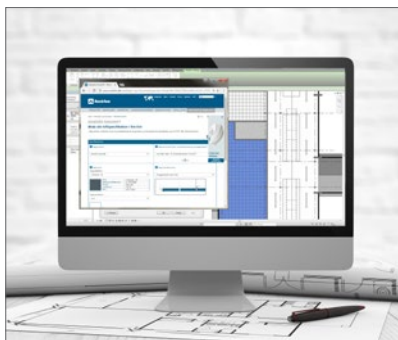
Pro optimalizaci pracovního prostředí doporučujeme, aby montéři vždy dodržovali všeobecná pracovní pravidla a montážní pokyny, uvedené na obalu. Doporučujeme, aby panely s rozměry 1 800 x 600 mm montovali dva lidé.

Nástroje

Rockfon vytvořil řadu speciálních nástrojů usnadňujících projektování a vytváření stropů: Podrobnosti na: www.rockfon.cz.



Vytvořte si svůj projekt - navštivte naši knihovnu CAD a portál BIM.



Vytvořte specifikaci s pomocí našeho Tvůrce.



Prohlížejte si bohatou knihovnu referenčních projektů.

Rockfon® je registrovaná ochranná
známka skupiny ROCKWOOL.

 twitter.com/RockfonOfficial

 linkedin.com/company/Rockfon-as/

 instagram.com/Rockfon_official/

 Youtube: bit.ly/2Kjm4Vt

08.2018 | Všechny zmiňované kódy barev jsou na základě NCS - Natural Colour System[™] vlastníctví a využívání licence společnosti NCS Colour AB, Stockholm 2012,
nebo vzorníku barev RAL. Rockfon si vyhrazuje právo technických a produktových změn bez předchozího upozornění. Rockfon neodpovídá za tiskové chyby.

Rockfon

ROCKWOOL, a. s.

CZ&SK office

Cihelní 769

735 31 Bohumín 3

Česká Republika

Tel. (+420) 702 200 892

Tel. (+421) 903 235 027

www.rockfon.cz

info@rockfon.cz

