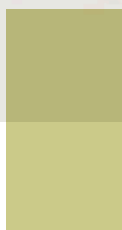
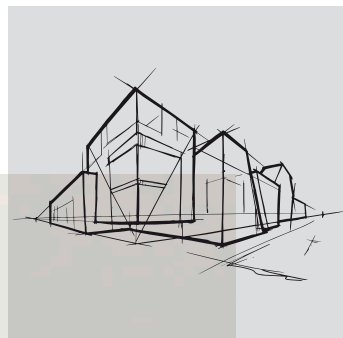


Rozpěrné tyče


Parametry výrobku



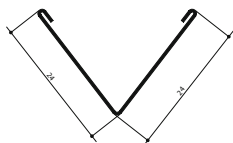
Rozpěrné tyče

- V profily 24 x 24 mm
- Distanční tyče jsou využívány společně s tradičními BR a T profily Chicago Metallic™
- Modulové profily zaručí perfektní rozestupy
- Používáno jako alternativa k příčným profilům nebo pro zajištění větší stability rastru

Sortiment

Skupina produktů		Název dílu	Množství v balení: ks	Množství v balení: kg
SBH 600/625		Rozpěrná tyč pro moduly 600/625 mm - lakovaná	50	6,99

Průřez



SBH 600/625

Vlastnosti



Reakce na oheň

A1



Odolnost proti vlhkosti a korozi

B



Prostředí

Plně recyklovatelný



Vlastnosti konstrukcí a příslušenství Chicago Metallic™



Reakce na oheň

Třída reakce na oheň je určována v souladu s normou EN 13501-1. Ocelové konstrukce a příslušenství Chicago Metallic jsou nehořlavé.



Požární odolnost

Sortiment ocelových konstrukcí Chicago Metallic je testován v kombinaci s různými panely Rockfon a klasifikován v souladu s evropskou normou EN 13501-2 a/ nebo vnitrostátními normami.



Odolnost proti korozi

Výrobky Chicago Metallic, které jsou vyráběny žárovým zinkováním Sendzimiřovou metodou, odpovídají třídám odolnosti proti korozi dle normy výrobků EN 13964 (A, B, C, D). Standardní konstrukce třídy B jsou chráněny vrstvou zinku 100 g/m² nanesenou rovnoměrně na obou stranách. Konstrukce a příslušenství se zvýšenou odolností proti korozi (ECR) třídy C nebo D jsou opatřeny vrstvou zinku, příslušně 100 g/m² a 275 g/m², nanesenou rovnoměrně na obou stranách, přičemž jsou navíc na každé straně chráněny dodatečným povlakem o tloušťce 20 mikronů.



Nosnost

Nosnost konstrukcí (maximální zatížení kg/m² nezpůsobující překročení povoleného průhybu jednotlivých částí) je testována v souladu s normou EN 13964. Celková hodnota průhybu konstrukce uvedená v informačních listech výrobků nepřekračuje maximální dovolený průhyb v souladu s třídou 1 zmíněné normy. Speciální konfigurace předpokládající odchylky od standardních velikostí modulů uvedených v informačních listech výrobků musí vypočítat technický servis Rockfon.

Rockfon® je registrovaná ochranná
známka skupiny ROCKWOOL.

 [linkedin.com/company/Rockfon-as](https://www.linkedin.com/company/Rockfon-as)

 [pinterest.com/Rockfon](https://www.pinterest.com/Rockfon)

 [youtube.com/RockfonOfficial](https://www.youtube.com/RockfonOfficial)

 [facebook.com/RockfonOfficial](https://www.facebook.com/RockfonOfficial)

 [instagram.com/Rockfon_Official](https://www.instagram.com/Rockfon_Official)

Sounds Beautiful

03.2022 | Všechny zmiňované kódy barev jsou na základě NCS - Natural Colour System® vlastnictví a využívání licence společnosti NCS Colour AB, Stockholm 2012, nebo vzorníku barev RAL. Rockfon si vyhrazuje právo technických a produktových změn bez předchozího upozornění. Rockfon neodpovídá za tiskové chyby.

Rockfon

ROCKWOOL, a. s.
Cihelní 769
735 31 Bohumín 3
Česká republika

Tel. (+420) 702 200 892

Tel. (+420) 602 686 776



www.rockfon.cz
info@rockfon.cz