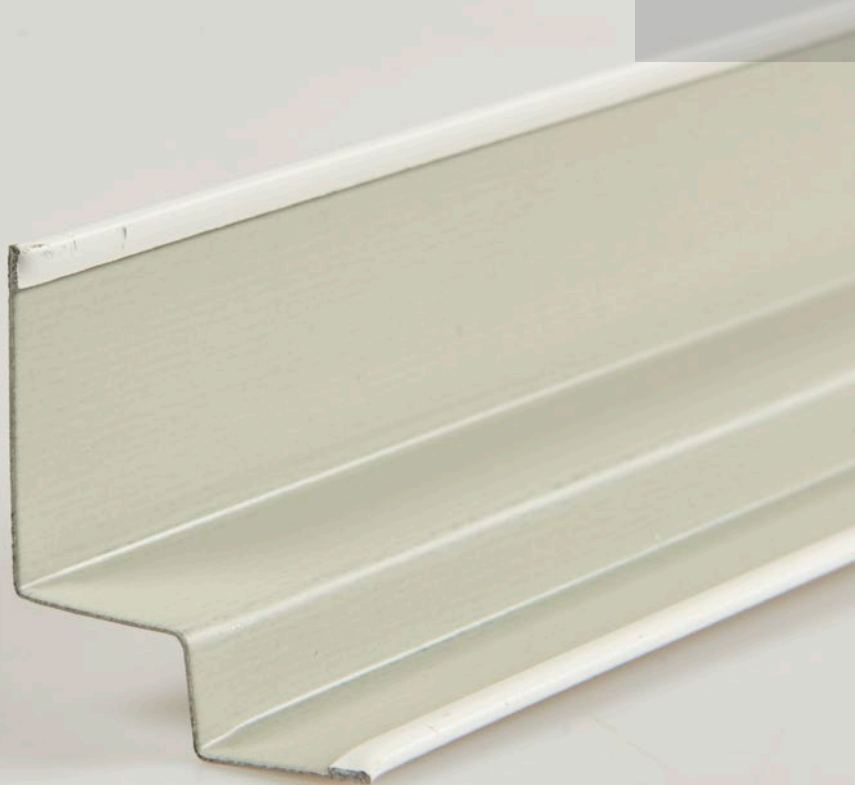


Chicago Metallic™ W Profily





Parametry výrobku



Chicago Metallic™ W Profily

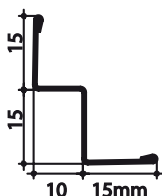
- Řada stínových obvodových profilů určených pro speciální aplikace
- Viditelné části profilů o rozměrech 15-20 mm se přizpůsobují různým konstrukčním systémům T
- Doporučeno pro použití také v chodbách
- Doporučeno pro použití na stropě s deskami o hraně E, X, M, Z, D
- K dispozici jsou speciální rohové krytky

Sortiment

| Skupina produktů | | Název dílu | Délka (mm) | Barvy | Množství v balení: ks | Množství v balení: b.m. | Množství v balení: kg | Množství na paletě: krabice | Množství na paletě: kg |
|------------------|---|---|------------|---------------------------------|-----------------------|-------------------------|-----------------------|-----------------------------|------------------------|
| W10x15 |  | Stínový profil 15x15x10x15 mm | 3050 | Color-All, 04, 88, 11, 001, 901 | 30 | 91,5 | 19,9 | 60 | 1191 |
| W8x12 |  | Stínový profil 15x12x8x15 mm | 3050 | Color-All, 04, 88, 11, 001, 901 | 30 | 91,5 | 17,9 | 60 | 1075 |
| CC 15 IN |  | Vnitřní plochý roh pro W stínový profil 15 mm | | 001, 11 | 50 | | 0,8 | 1350 | 203 |
| CC 15 OUT |  | Vnější plochý roh pro W stínový profil 15 mm | | 001, 11 | 50 | | 0,85 | 1350 | 203 |

Popis produktu

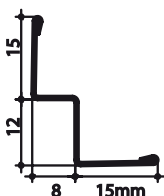
W10x15



- Stínový profil s 15 mm čelem a 15 mm podpěrnou plochou. Vhodné pro polozapuštěné anebo skryté hrany 10 mm a 15 mm. Označení je vytištěno uvnitř profilu ukazující fixační vzdálenosti. Rockfon® kazety mají značení na vnitřní straně.

Tloušťka materiálu: 0,5 mm

W8x12



- Stínový profil s 15 mm čelem a 15 mm podpěrnou plochou. Vhodné pro polozapuštěné anebo skryté hrany 12 mm a 8 mm. Označení je vytištěno uvnitř profilu ukazující fixační vzdálenosti. Rockfon® kazety mají značení na vnitřní straně.

Tloušťka materiálu: 0,5 mm

Vlastnosti



Reakce na oheň

A1



Odolnost proti vlhkosti a korozi

B (ocel) - C (hliník)



Prostředí

Plně recyklovatelný

Vlastnosti konstrukcí a příslušenství Chicago Metallic™



Reakce na oheň

Třída reakce na oheň je určována v souladu s normou EN 13501-1. Ocelové konstrukce a příslušenství Chicago Metallic jsou nehořlavé.



Požární odolnost

Sortiment ocelových konstrukcí Chicago Metallic je testován v kombinaci s různými panely Rockfon a klasifikován v souladu s evropskou normou EN 13501-2 a/ nebo vnitrostátními normami.



Barvy

Konstrukce Chicago Metallic jsou dostupné v různých barevných provedeních založených na systémech RAL a NCS v souladu s normami ISO 7724-2 a ISO 7724-3. Skutečné barvy se mohou nepatrně lišit od vzorů RAL a NCS. K dispozici je závěsná konstrukce Chicago Metallic v různých povrchových úpravách od matného provedení až k vysokému lesku, s průměrem <math>< 5, 15 \text{ a } 50\text{ jednotek}</math> při úhlu 60° . Matná povrchová úprava je měřena pod úhlem 85° . Podívejte se na popis barev a jejich průměrné hodnoty. Hodnota lesku se měří v souladu s EN 13523 část 2.



Odolnost proti korozi

Výrobky Chicago Metallic, které jsou vyráběny žárovým zinkováním Sendzimirovou metodou, odpovídají třídám odolnosti proti korozi dle normy výrobků EN 13964 (A, B, C, D). Standardní konstrukce třídy B jsou chráněny vrstvou zinku 100 g/m^2 nanesenou rovnoměrně na obou stranách. Konstrukce a příslušenství se zvýšenou odolností proti korozi (ECR) třídy C nebo D jsou opatřeny vrstvou zinku, příslušně 100 g/m^2 a 275 g/m^2 , nanesenou rovnoměrně na obou stranách, přičemž jsou navíc na každé straně chráněny dodatečným povlakem o tloušťce 20 mikronů.



Nosnost

Nosnost konstrukcí (maximální zatížení kg/m^2 nezpůsobující překročení povoleného průhybu jednotlivých částí) je testována v souladu s normou EN 13964. Celková hodnota průhybu konstrukce uvedená v informačních listech výrobků nepřekračuje maximální dovolený průhyb v souladu s třídou 1 zmíněné normy. Speciální konfigurace předpokládající odchylky od standardních velikostí modulů uvedených v informačních listech výrobků musí vypočítat technický servis Rockfon.



Čištění

Všechny konstrukce Chicago Metallic lze čistit vodou a jemným čisticím prostředkem pomocí houby z melaminové pěny nebo hadříku z mikrovlákna.

Legenda barev

Dostupnost barev jednotlivých komponentů naleznete v tabulce uvedené níže.

| | | | | |
|--|--|---|--|--|
| White 001 RAL 9003 | White 901 RAL 9010 | White 01 White 916 | Matt White 11 RAL 9003 | L ukazatel bělosti L: L 93 Jednotka lesku: 2 při úhlu 60° , jakož i 85° |
| Platinum 54 RAL 7035 | Alugrey 04 RAL 9006 | Galvanised 00 Galvanised 69 | Matt Black 88 RAL 9004 | Jednotka lesku: 4,5 při úhlu 60° a 11,5 při úhlu 85° |
| Brushed Alu 534 | High Gloss Chrome 14 | Carrara 57 | High Gloss Brass 16 | |
| White 001 / White 001 (8WW) RAL 9003 / RAL 9003 | Black 08 / Black 08 (8BB) RAL 9005 / RAL 9005 | White 001 / Black 08 (8WB) RAL 9003 / RAL 9005 | Alugrey 04 / Black 08 (8GB) RAL 9006 / RAL 9005 | |

Rockfon Color-all®

| | | | | | |
|---|--|--|---|---|--|
|  <p>Mustard - 51 NCS S 2050-Y10R</p> |  <p>Sand - 30 NCS S 2020-Y20R</p> |  <p>Stucco - 20 NCS S 1505-Y30R</p> | | | |
|  <p>Scarlet - 71 NCS S 6030-Y80R</p> |  <p>Coral - 76 NCS S 3040-Y90R</p> |  <p>Seashell - 75 NCS S 1510-Y60R</p> |  <p>Petal - 74 NCS S 1005-Y60R</p> | | |
|  <p>Seaweed - 34 NCS S 8005-G20Y</p> |  <p>Eucalyptus - 32 NCS S 6020-B90G</p> |  <p>Sage - 31 NCS S 3010-G10Y</p> |  <p>Mint - 12 NCS S 1005-G10Y</p> | | |
|  <p>Space - 49 NCS S 7020-B</p> |  <p>Storm - 48 NCS S 6020-R90B</p> |  <p>Azure - 47 NCS S 3020-B</p> |  <p>Fresh - 42 NCS S 2010-B10G</p> | | |
|  <p>Earth - 25 NCS S 5010-Y50R</p> |  <p>Clay - 26 NCS S 5005-G80Y</p> |  <p>Linen - 22 NCS S 4005-Y50R</p> |  <p>Sandalwood - 13 NCS S 2010-Y60R</p> |  <p>Chalk - 21 NCS S 2005-Y40R</p> | |
|  <p>Ebony - 28 NCS S 8505-Y80R</p> |  <p>Cork - 24 NCS S 4010-Y30R</p> |  <p>Hemp - 23 NCS S 3005-Y20R</p> | | | |
|  <p>Iron - 18 NCS S 7502-B</p> |  <p>Concrete - 06 NCS S 6000-N</p> |  <p>Mastic - 17 NCS S 4000-N</p> |  <p>Zinc - 05 NCS S 4005-R50B</p> |  <p>Mercury - 62 NCS S 2502-B</p> | |
|  <p>Charcoal - 09 NCS S 8500-N</p> |  <p>Anthracite - 08 NCS S 7010-R90B</p> |  <p>Gravel - 03 NCS S 3502-B</p> |  <p>Plaster - 02 NCS S 2005-R80B</p> |  <p>Stone - 01 NCS S 2000-N</p> |  <p>Moon - 10 NCS S 1005-R80B</p> |

Kódy NCS odpovídají nejvíce barevné shodě. Skutečná barva Rockfon Color-all® závěsné konstrukce se může mírně lišit od vzorků barev na papíru, a to díky materiálu povrchu. Na vyžádání jsou k dispozici vzorky barevných povrchů.

Sounds Beautiful

03.2023 | Všechny zmiňované kódy barev jsou na základě NCS - Natural Colour System® vlastnictví a využívání licence společnosti NCS Colour AB, Stockholm 2012, nebo vzorníku barev RAL. Rockfon si vyhrazuje právo technických a produkčních změn bez předchozího upozornění. Rockfon neodpovídá za tiskové chyby.

