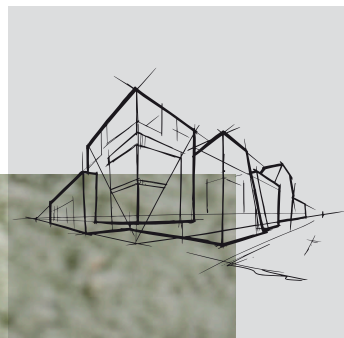


## Chicago Metallic™ T24 Click 2890

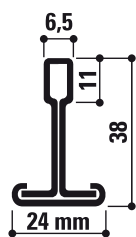
Parametry výrobku



# Chicago Metallic™ T24 Click 2890

- 24 mm rastr s univerzálním hlavním profilem a příčnými profily s drážkovým koncem
- Plná výška 38 mm pro lepší nosnost a kompatibilitu s příslušenstvím
- Používá se k vytvoření skrytých, částečně skrytých a viditelných řešení stropů
- Hlasité cvaknutí klipu pro rychlou a přesnou instalaci

## Průřez



## Kompatibilní kazety



## Přípojka

Drážkový konec



## Sortiment

Skupina produktů		Název dílu	Výška (mm)	Délka (mm)	Barvy	Množství v balení: ks	Množství v balení: b.m.	Množství v balení: kg	Množství na paletě: krabice	Množství na paletě: kg
<b>Hlavní profil</b>										
T24 MR CL&HK		Hlavní profil T24 Click / Hook	38	3600	Color-All, 04, 88, 11, 001, 901	15	54	19,5	70	1363
<b>Příčný profil</b>										
T24 CT CLICK		Příčný profil T24 Click	38	300	Color-All, 04, 88, 11, 001, 901	150	45	13,1	70	916
T24 CT CLICK			38	600	Color-All, 04, 88, 11, 001, 901	45	27	8,2	70	574
T24 CT CLICK			38	900	Color-All, 04, 88, 11, 001, 901	50	45	13,1	72	915
T24 CT CLICK			38	1200	Color-All, 04, 88, 11, 001, 901	45	54	15,7	72	1131
T24 CT CLICK			38	1500	Color-All, 04, 88, 11, 001, 901	50	75	26,4	36	952
T24 CT CLICK			38	1800	Color-All, 04, 88, 11, 001, 901	25	45	16,2	60	972
<b>Možnosti stěnových úhlů</b>										
L24x24		Obvodový profil 24/24 3050	24	3050	Color-All, 04, 88, 11, 901	20	61	13	60	782
L24x24		Obvodový profil 24/24 3050 bílý	24	3050	001	20	61	13	60	782
W10x15		Stínový profil 15x15x10x15 mm	15	3050	Color-All, 04, 88, 11, 001, 901	30	91,5	19,9	60	1191
<b>Příslušenství</b>										
FH T24 HOOK		Závěsové klipy	36,3			100		0,8		
WSF		Stěnová podložka pružinová FIXT				100		0,6		
DLC		Dvouúrovňová spona				100		3,9		
SH 50		Úchyt pro přímou montáž profil T Chicago Metallic™ H50 + upevňující hřebík	50			100		2,5		
QH HH 200		Smontovaný rychlý závěs s 2 háky				100		4,2	72	

Pro úplný rozsah stěnových úhelníků a příslušenství kontaktujte společnost Rockfon®.



## Přípustné zatížení konstrukce montované v tomto systému

Skupina produktů	Název dílu	Výška (mm)	Délka (mm)	Sloty	Vzdálenost montážních otvorů (mm)
T24 MR CL&HK	Hlavní profil T24 Click / Hook	38	3600	36	50 / 100 / 34 x 100 / 50
T24 CT CLICK	Příčný profil T24 Click	38	300	0	300
T24 CT CLICK		38	600	1	300 / 300
T24 CT CLICK		38	900	0	900
T24 CT CLICK		38	1200	3	300 / 300 / 300 / 300
T24 CT CLICK		38	1500	0	1500
T24 CT CLICK		38	1800	5	300 / 300 / 3 x 300 / 300
T24 CT CLICK		38	1800	5	300 / 300 / 3 x 300 / 300

Speciální délky a vzory montážních otvorů jsou k dispozici jen na vyžádání.

## Vlastnosti



**Přípustné zatížení konstrukce**

Rozmístění montážních otvorů a otvorů na montáž závěsů (mm)	Modulové rozměry (mm)	Kg/m <sup>2</sup>	
		Maximální ohnutí	
		2,5 mm	4,0 mm
1200	600 x 600	9,9	16,5
1200	1200 x 600	10,9	17,9
1200	1800 x 600	3,3	5,7



**Reakce na oheň**

A1



**Odolnost proti vlhkosti a korozi**

B



**Prostředí**

Plně recyklovatelný

# Vlastnosti konstrukcí a příslušenství Chicago Metallic™



## Reakce na oheň

Třída reakce na oheň je určována v souladu s normou EN 13501-1. Ocelové konstrukce a příslušenství Chicago Metallic jsou nehořlavé.



## Požární odolnost

Sortiment ocelových konstrukcí Chicago Metallic je testován v kombinaci s různými panely Rockfon a klasifikován v souladu s evropskou normou EN 13501-2 a/ nebo vnitrostátními normami.



## Barvy

Konstrukce Chicago Metallic jsou dostupné v různých barevných provedeních založených na systémech RAL a NCS v souladu s normami ISO 7724-2 a ISO 7724-3. Skutečné barvy se mohou nepatrně lišit od vzorů RAL a NCS. K dispozici je závěsná konstrukce Chicago Metallic v různých povrchových úpravách od matného provedení až k vysokému lesku, s průměrem <math>< 5, 15 \text{ a } 50 \text{ jednotek}</math> při úhlu



## Odolnost proti korozi

Výrobky Chicago Metallic, které jsou vyráběny žárovým zinkováním Sendzimirovou metodou, odpovídají třídám odolnosti proti korozi dle normy výrobků EN 13964 (A, B, C, D). Standardní konstrukce třídy B jsou chráněny vrstvou zinku



## Nosnost

Nosnost konstrukcí (maximální zatížení  $\text{kg/m}^2</math> nezpůsobující překročení povoleného průhybu jednotlivých částí) je testována v souladu s normou EN 13964. Celková hodnota průhybu konstrukce uvedená v informačních listech výrobků nepřekračuje maximální dovolený průhyb v souladu s třídou 1 zmíněné normy. Speciální konfigurace předpokládající odchylky od standardních velikostí modulů uvedených v informačních listech výrobků musí vypočítat technický servis Rockfon.$



## Čištění

Všechny konstrukce Chicago Metallic lze čistit vodou a jemným čisticím prostředkem pomocí houby z melaminové pěny nebo hadříku z mikrovlákna.

## Legenda barev

Dostupnost barev jednotlivých komponentů naleznete v tabulce uvedené níže.

White 001 RAL 9003	White 901 RAL 9010	White 01 White 916	Matt White 11 RAL 9003	L ukazatel bělosti L: L 93 Jednotka lesku: 2 při úhlu <math&gt;60^\circ&lt; <math&gt;85^\circ&lt;="" i="" jakož="" math&gt;,="" math&gt;<="" td=""></math&gt;60^\circ&lt;>
Platinum 54 RAL 7035	Alugrey 04 RAL 9006	Galvanised 00 Galvanised 69	Matt Black 88 RAL 9004	Jednotka lesku: 4,5 při úhlu <math&gt;60^\circ&lt; 11,5="" <math&gt;85^\circ&lt;="" a="" math&gt;="" math&gt;<="" při="" td="" úhlu=""></math&gt;60^\circ&lt;>
Brushed Alu 534	High Gloss Chrome 14	Carrara 57	High Gloss Brass 16	
White 001 / White 001 (8WW) RAL 9003 / RAL 9003	Black 08 / Black 08 (8BB) RAL 9005 / RAL 9005	White 001 / Black 08 (8WB) RAL 9003 / RAL 9005	Alugrey 04 / Black 08 (8GB) RAL 9006 / RAL 9005	

# Rockfon Color-all®



Kódy NCS odpovídají nejvíce barevné shodě. Skutečná barva Rockfon Color-all® závěsné konstrukce se může mírně lišit od vzorků barev na papíru, a to díky materiálu povrchu. Na vyžádání jsou k dispozici vzorky barevných povrchů.

Rockfon® je registrovaná ochranná  
známka skupiny ROCKWOOL.

 [linkedin.com/company/Rockfon-as](https://www.linkedin.com/company/Rockfon-as)

 [pinterest.com/Rockfon](https://www.pinterest.com/Rockfon)

 [youtube.com/RockfonOfficial](https://www.youtube.com/RockfonOfficial)

 [facebook.com/RockfonOfficial](https://www.facebook.com/RockfonOfficial)

 [instagram.com/Rockfon\\_Official](https://www.instagram.com/Rockfon_Official)

## Sounds Beautiful



### Rockfon

ROCKWOOL, a. s.

Cihelní 769

735 31 Bohumín 3

Česká republika

Tel. (+420) 702 200 892

Tel. (+420) 602 686 776

[www.rockfon.cz](http://www.rockfon.cz)

[info@rockfon.cz](mailto:info@rockfon.cz)

06.2022 | Všechny zmiňované kódy barev jsou na základě NCS - Natural Colour System® vlastnictví a využívání licence společnosti NCS Colour AB, Stockholm 2012, nebo vzorníku Barev RAL. Rockfon si vyhrazuje právo technických a produktoových změn bez předchozího upozornění. Rockfon neodpovídá za tiskové chyby.