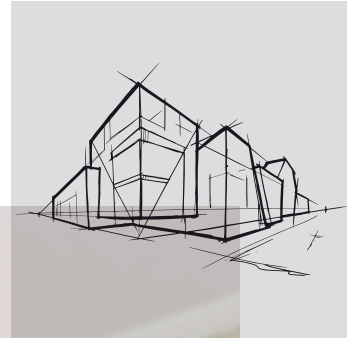


Chicago Metallic[™] L Profily - Zpevněné


Parametry výrobku



Chicago Metallic™ L a C Profily - Antikorózní

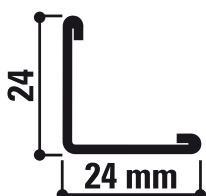
- Velký výběr šířek a výšek úhlových profilů
- Dostupné v korozní třídě D
- Výběr ze standardních barev

Sortiment

Skupina produktů		Název dílu	Délka (mm)	Barvy	Množství v balení: ks	Množství v balení: b.m.	Množství v balení: kg	Množství na paletě: krabice	Množství na paletě: kg
L24x24 D		Obvodový profil 24/24 třída D 3050 bílý	3050	001	20	61	13,8	60	828
C37 D		Profil U 40 bílý třída D	3050	001	32	97,6	32,5	30	975

Popis produktu

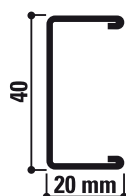
L24x24 D



- Stěnový úhelník 24 mm s lemovanými hranami.
- Zvýšená ochrana proti korozi oboustrannou vrstvou 275 g zinku na metr čtvereční a polyesterovým povlakem 20 µm z každé strany.

Tloušťka materiálu: 0,5 mm

C37 D



- Stěnový kanál s lemovanými hranami.
- Horní strana a přídržné svorky zajišťují polohu desek při působení veškerých druhů nárazu, podtlaku nebo obecně vytěšňování vzduchu.
- Zvýšená ochrana proti korozi oboustrannou vrstvou 275 g zinku na metr čtvereční a polyesterovým povlakem 20 µm z každé strany.

Tloušťka materiálu: 0,5 mm

Vlastnosti



Reakce na oheň

A1



Odolnost proti vlhkosti a korozi

D



Prostředí

Plně recyklovatelný

Vlastnosti konstrukcí a příslušenství Chicago Metallic™



Reakce na oheň

Třída reakce na oheň je určována v souladu s normou EN 13501-1. Ocelové konstrukce a příslušenství Chicago Metallic jsou nehořlavé.



Požární odolnost

Sortiment ocelových konstrukcí Chicago Metallic je testován v kombinaci s různými panely Rockfon a klasifikován v souladu s evropskou normou EN 13501-2 a/ nebo vnitrostátními normami.



Barvy

Konstrukce Chicago Metallic jsou dostupné v různých barevných provedeních založených na systémech RAL a NCS v souladu s normami ISO 7724-2 a ISO 7724-3. Skutečné barvy se mohou nepatrně lišit od vzorů RAL a NCS. K dispozici je závěsná konstrukce Chicago Metallic v různých povrchových úpravách od matného provedení až k vysokému lesku, s průměrem <math>< 5, 15 \text{ a } 50 \text{ jednotek}</math> při úhlu



Odolnost proti korozi

Výrobky Chicago Metallic, které jsou vyráběny žárovým zinkováním Sendzimirovou metodou, odpovídají třídám odolnosti proti korozi dle normy výrobků EN 13964 (A, B, C, D). Standardní konstrukce třídy B jsou chráněny vrstvou zinku 100 g/m^2 nanesenou rovnoměrně na obou stranách. Konstrukce a příslušenství se zvýšenou odolností proti korozi (ECR) třídy C nebo D jsou opatřeny vrstvou zinku, příslušně 100 g/m^2 a 275 g/m^2 , nanesenou rovnoměrně na obou stranách, přičemž jsou navíc na každé straně chráněny dodatečným povlakem o tloušťce 20 mikronů.



Nosnost

Nosnost konstrukcí (maximální zatížení kg/m^2 nezpůsobující překročení povoleného průhybu jednotlivých částí) je testována v souladu s normou EN 13964. Celková hodnota průhybu konstrukce uvedená v informačních listech výrobků nepřekračuje maximální dovolený průhyb v souladu s třídou 1 zmíněné normy. Speciální konfigurace předpokládající odchylky od standardních velikostí modulů uvedených v informačních listech výrobků musí vypočítat technický servis Rockfon.



Čištění

Všechny konstrukce Chicago Metallic lze čistit vodou a jemným čisticím prostředkem pomocí houby z melaminové pěny nebo hadříku z mikrovlákna.

Legenda barev

Dostupnost barev jednotlivých komponentů naleznete v tabulce uvedené níže.

White 001 RAL 9003	White 901 RAL 9010	White 01 White 916	Matt White 11 RAL 9003	L ukazatel bělosti L: L 93 Jednotka lesku: 2 při úhlu 60° , jakož i 85°
Platinum 54 RAL 7035	Alugrey 04 RAL 9006	Galvanised 00 Galvanised 69	Matt Black 88 RAL 9004	Jednotka lesku: 4,5 při úhlu 60° a 11,5 při úhlu 85°
Brushed Alu 534	High Gloss Chrome 14	Carrara 57	High Gloss Brass 16	
White 001 / White 001 (8WW) RAL 9003 / RAL 9003	Black 08 / Black 08 (8BB) RAL 9005 / RAL 9005	White 001 / Black 08 (8WB) RAL 9003 / RAL 9005	Alugrey 04 / Black 08 (8GB) RAL 9006 / RAL 9005	

Rockfon Color-all®



Kódy NCS odpovídají nejvíce barevné shodě. Skutečná barva Rockfon Color-all® závěsné konstrukce se může mírně lišit od vzorků barev na papíru, a to díky materiálu povrchu. Na vyžádání jsou k dispozici vzorky barevných povrchů.

Sounds Beautiful

02.2023 | Všechny zmiňované kódy barev jsou na základě NCS - Natural Colour System® vlastnictví a využívání licence společnosti NCS Colour AB, Stockholm 2012, nebo vzniku barev RAL. Rockfon si vyhrazuje právo technických a produktových změn bez předchozího upozornění. Rockfon neodpovídá za tiskové chyby.

