

DATENBLATT

# Rockfon Contour®



**Sounds Beautiful**

# Rockfon Contour®

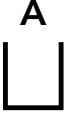


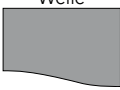
- Ästhetische, rahmenlose Baffel
- Schnell und einfach zu installieren
- Ausdrucksstarkes Deckendesign durch Wellenformen in verspielten und stimmungsvollen Mustern
- Ideal geeignet zur Verbesserung der Akustik in Bereichen mit thermischer Masse oder wo ein regelmässiger und ungehinderter Zugang zur Decke erforderlich ist
- Alleine oder in Kombination mit vorhandenen Akustikdecken verwendbar, um die Schallabsorption zu verbessern

## Produktbeschreibung

- Akustikbaffel aus Steinwolle
- Sichtseite: glatte, matt-weisse Vliesoberfläche
- Kante: matt-weisse, strukturierte Farbbeschichtung
- 4 rechteckige Formen und 3 modulare Wellenformen
- Integrierte Befestigungspunkte

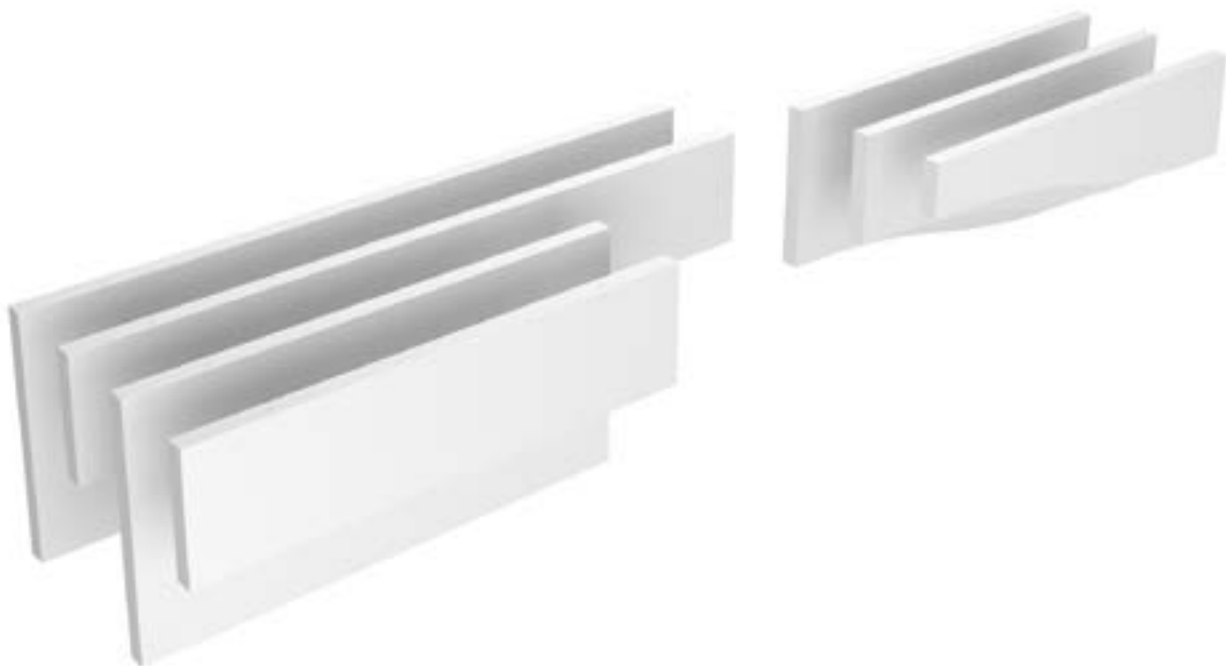
## Anwendungsbereiche

- Bildung
- Einzelhandel
- Gesundheitswesen
- Industrie
- Büro
- Freizeit & Sport

Kante	Form	Modulgrösse (mm)	Zirkagewicht (kg/Stück)	Empfohlenes Montagesystem	Recycling-Anteil	Cradle to Cradle Certified®	A1-A3 CO <sub>2</sub> Fussabdruck Herstellung (kg CO <sub>2</sub> eq/m <sup>2</sup> )*	A1-C4 CO <sub>2</sub> Fussabdruck Lebenszyklus (kg CO <sub>2</sub> eq/m <sup>2</sup> )*
	Rechteck 	1200 x 300 x 50	2,2	Rockfon® System Contour Baffle™	38%		6,08	7,97
		1200 x 600 x 50	4,4	Rockfon® System Contour Baffle™				
		1800 x 300 x 50	3,3	Rockfon® System Contour Baffle™				
		1800 x 600 x 50	6,5	Rockfon® System Contour Baffle™				
	Welle 	1200 x 150-300 x 50	1,7	Rockfon® System Contour Baffle™				
		1200 x 300-450 x 50	2,7	Rockfon® System Contour Baffle™				
		1200 x 450-600 x 50	3,8	Rockfon® System Contour Baffle™				

Kontaktieren Sie uns für spezielle Grössen, Lieferzeiten und Mindestmengen.

\* Vollständige Angaben zu den Umweltauswirkungen finden Sie in unseren Produkt-EPDs unter [rockfon.link/ch-de-epd](https://rockfon.link/ch-de-epd). Aufgrund unterschiedlicher Berechnungsmethoden und Szenarioannahmen sind die Werte für Umweltauswirkungen im Allgemeinen nicht direkt zwischen den Herstellern vergleichbar.





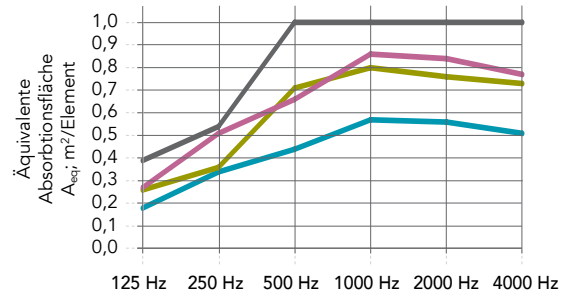
## Leistung



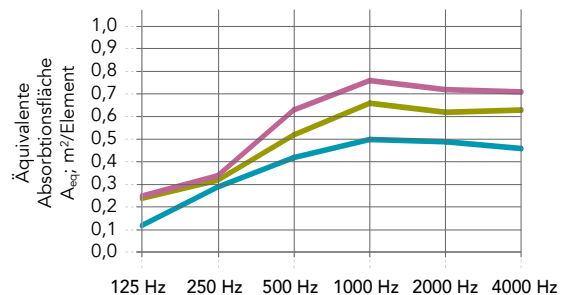
### Schallabsorption

$A_{eq}$  (m<sup>2</sup>/Einzelement)

\*) Werte basieren auf einer theoretischen Analyse. Weitere Daten zu  $A_{eq}$ - und  $\alpha_w$ -Werten verfügbar. Für weitere Informationen wenden Sie sich bitte an Ihren lokalen Ansprechpartner.



Einzelement	125 Hz	250 Hz	500 Hz	1000 Hz	2000 Hz	4000 Hz
Rechteck 1200x300x50 mm: Einzelement (1 Baffel/m <sup>2</sup> ; Reihenmittenabstand: 83 cm)	0,18	0,34	0,44	0,57	0,56	0,51
Rechteck 1200x600x50 mm: Einzelement (1 Baffel/m <sup>2</sup> ; Reihenmittenabstand: 83 cm)	0,26	0,36	0,71	0,80	0,76	0,73
Rechteck 1800x300x50 mm: Einzelement (0,7 Baffel/m <sup>2</sup> ; Reihenmittenabstand: 83 cm)*	0,27	0,51	0,66	0,86	0,84	0,77
Rechteck 1800x600x50 mm: Einzelement (0,7 Baffel/m <sup>2</sup> ; Reihenmittenabstand: 83 cm)*	0,39	0,54	1,07	1,20	1,14	1,09



Einzelement	125 Hz	250 Hz	500 Hz	1000 Hz	2000 Hz	4000 Hz
Welle 1200x150/300x50 mm: Einzelement (1 Baffel/m <sup>2</sup> ; Reihenmittenabstand: 83 cm)	0,12	0,29	0,42	0,50	0,49	0,46
Welle 1200x300/450x50 mm: Einzelement (1 Baffel/m <sup>2</sup> ; Reihenmittenabstand: 83 cm)	0,24	0,32	0,52	0,66	0,62	0,63
Welle 1200x450/600x50 mm: Einzelement (1 Baffel/m <sup>2</sup> ; Reihenmittenabstand: 83 cm)	0,25	0,34	0,63	0,76	0,72	0,71



### Brandverhalten

A1



### Lichtreflexion

79%



### Feuchtigkeitsbeständigkeit und Formstabilität

Bis zu 100 % RH

Der Einsatz von Rockfon Contour in Schwimmbädern und im Aussenbereich ist nicht zulässig.



### Reinigung

- Staubsauger mit weichem Bürstenaufsatz



### Hygiene

Steinwolle bildet keinen Nährboden für gesundheitsschädliche Mikroorganismen.



### Recyclbarkeit

Vollständig recycelbare Steinwolle



### Innenklima

Rockfon Deckenplatten sind in die Klasse E1 gemäss EN 13964 (EN 717-1) eingestuft. Rockfon Deckenplatten haben eine sehr geringe Freisetzung von VOCs. Eine Auswahl an Rockfon Produkten haben die folgenden Leistungsniveaus und Labels in Bezug auf Emissionen in der Innenraumluft erreicht:



### Materialgesundheit

Alle in Rockfon Produkten verwendeten Materialien werden gemäss der technischen Checkliste A20 und auf die Liste der eingeschränkten Stoffe nach REACH geprüft und enthalten keine besonders besorgniserregenden Stoffe (SVHC). Rockfon Steinwollefasern entsprechen der EU-Verordnung für sichere Fasern und besitzen eine EUCEB-Zertifizierung.

# Sounds Beautiful

