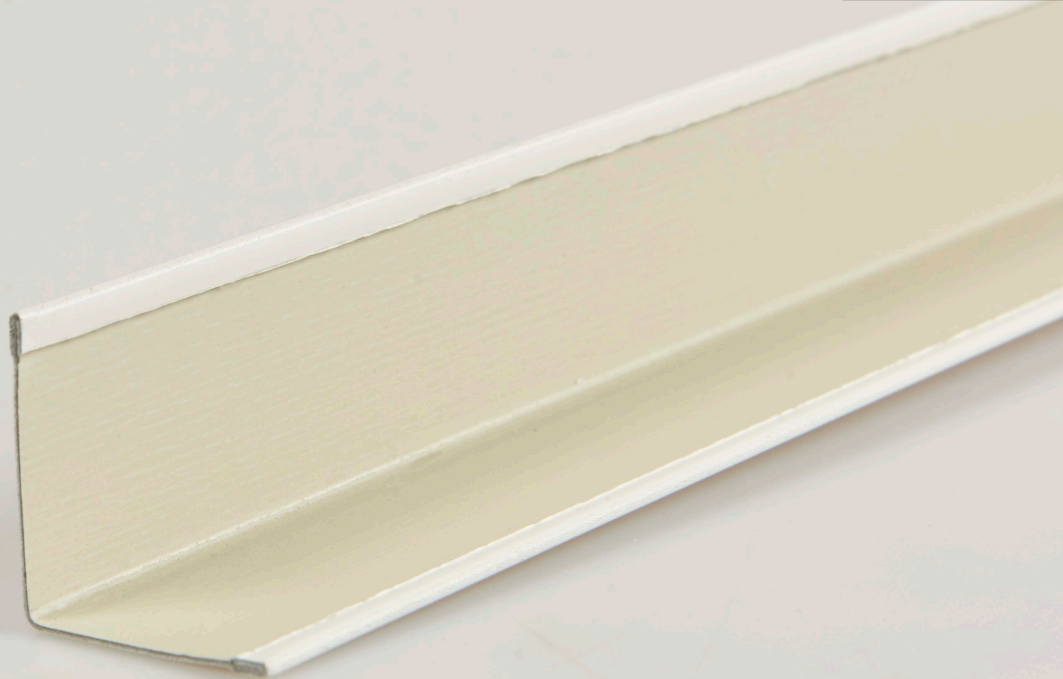
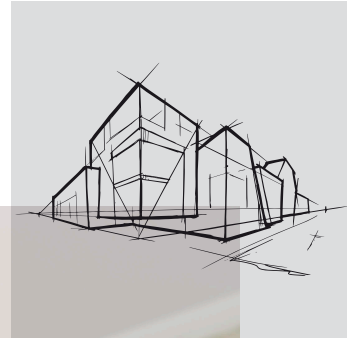


Chicago Metallic™ L-Wandwinkel mit erhöhtem Korrosionsschutz



Datenblatt



Chicago Metallic™ L-Wandwinkel mit erhöhtem Korrosionsschutz

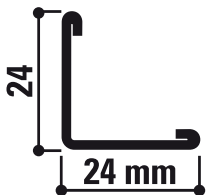
- Umfangreiches Sortiment an Wandwinkeln mit erhöhtem Korrosionsschutz
- Spezielle, beidseitige Beschichtung sorgt für zuverlässigen Korrosionsschutz der Klasse D gem. EN 13964
- Vollständig kompatibel mit Chicago Metallic™ Unterkonstruktions-Systemen in korrosionsgeschützter Ausführung

Sortiment

Produktgruppe		Produktbeschreibung	Länge (mm)	Farbe	Stck. pro Verpackung	m pro Verpackung	kg pro Verpackung	VE pro Palette	kg pro Palette
Wandwinkel									
L24x24 D		L-Wandwinkel 24x24 mm Korrosionsschutzklasse D	3050	001	40	122	27	60	1620
L19x24 D		L-Wandwinkel 24x19 mm Korrosionsschutzklasse D	3050	001	40	122	23	60	1379

Produktbeschreibung

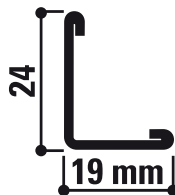
L24x24 D



- L-Wandwinkel 24 x 24 mm mit umbördelten Rändern in der Korrosionsschutzklasse D gem. EN 13964.

Materialstärke: 0,5 mm

L19x24 D



- L-Wandwinkel 19 x 24 mm mit umbördelten Rändern in der Korrosionsschutzklasse D gem. EN 13964. Besonders geeignet für die Kombination mit der Chicago Metallic™ T15 Klick ECR Klasse D Unterkonstruktion.

Materialstärke: 0,5 mm

Leistung



Brandverhalten

A1



Korrosionsbeständigkeitsklasse

D



Umwelt

Vollständig recycelbar

Die Leistungseigenschaften der Chicago Metallic™ Unterkonstruktionen und Zubehörteile



Brandverhalten

Das Brandverhalten wurde nach EN 13501-1 bestimmt. Chicago Metallic Stahl-Unterkonstruktionen und deren Zubehörteile sind nicht brennbar.



Feuerwiderstand

Eine Reihe von Chicago Metallic Unterkonstruktionen werden in Kombination mit verschiedenen Rockfon Deckenplatten getestet und sind klassifiziert nach der europäischen Norm EN 13501-2 und / oder nationalen Normen.



Farben

Chicago Metallic Unterkonstruktionen sind in verschiedenen Farben auf Grundlage der RAL und NCS-Farbsysteme verfügbar, gemessen nach ISO 7724-2 und ISO 7724-3 Standards. Die tatsächlichen Farben können geringfügig von dem tatsächlichen RAL oder NCS-Farbwert abweichen. Chicago Metallic-Unterkonstruktionen sind in verschiedenen Ausführungen von matt bis stark glänzend erhältlich, sie entsprechen jeweils einem Glanzgrad von <5, 15 und 50 in einem 60°-Winkel. Die matte Ausführung wird im 85°-Winkel gemessen. Die Durchschnittswerte sind der Farblegende zu entnehmen. Glanzwerte werden nach EN13523 Teil 2 gemessen.



Korrosionsbeständigkeit

Chicago Metallic Produkte werden aus galvanisiertem Stahl nach dem Sendzimirverfahren hergestellt und entsprechend der Korrosionsklassen des Produktstandards EN 13964 (A, B, C, D) eingestuft. Die Standard-Systeme der Klasse B sind mit 100 g/m² Zink geschützt, gleichmässig aufgetragen auf beiden Seiten. Die korrosionsverstärkten (ECR) Systeme und Zubehörteile der Klasse C und D haben jeweils eine Schicht von 100 g/m² beziehungsweise 275 g/m² Zink, gleichmässig aufgetragen auf beiden Seiten. Darüber hinaus sind sie zusätzlich geschützt durch einen 20 Mikrometer dicken Farbauftrag auf beiden Seiten.



Tragleistung

Die Tragleistung (max. kg/m² Belastung für die Unterkonstruktion ohne Überschreitung der zulässigen Durchbiegung der einzelnen Komponenten) wird nach EN 13964-Standard bestimmt. Der summierte Wert der Durchbiegung, zu sehen in den Datenblättern, überschreitet nicht die max. Durchbiegung des Klasse 1-Standards. Besondere Projekt-Konfigurationen, die von den Standardmodulgrössen in den Datenblättern abweichen, müssen vom technischen Rockfon-Support berechnet werden.



Reinigung

Alle Chicago Metallic Unterkonstruktionen können mit Wasser und einem milden Reinigungsmittel mittels Melaminschwamm oder Mikrofasertuch gereinigt werden.

Farblegende

Die Verfügbarkeit der Farben der einzelnen Komponenten entnehmen Sie bitte der obigen Sortimentstabelle

Weiss 001 RAL 9003	Weiss 901 RAL 9010	Weiss 01 Weiss 916	Mattweiss 11 RAL 9003	L-Wert: 93 Glanzwert: 2 bei einem 60°- und 85°-Winkel
Platinum 54 RAL 7035	Alugrau 04 RAL 9006	Galvanisierter Stahl 00 Galvanisierter Stahl 69	Mattschwarz 88 RAL 9004	Glanzwert: 4,5 im 60°-Winkel und 11,5 im 85°-Winkel
Gebürstetes Alu 534	Hochglanz Chrom 14	Carrara 57	Hochglanz goldfarben 16	
Weiss 001 / Weiss 001 (8WW) RAL 9003 / RAL 9003	Schwarz 08 / Schwarz 08 (8BB) RAL 9005 / RAL 9005	Weiss 001 / Schwarz 08 (8WB) RAL 9003 / RAL 9005	Alugrau 04 / Schwarz 08 (8GB) RAL 9006 / RAL 9005	

Rockfon Color-all®



NCS-Codes stellen die nächstliegende Farbübereinstimmung dar. Die tatsächliche Farbe der Rockfon Color-all® Unterkonstruktion kann aufgrund der Oberflächenstruktur leicht von den gedruckten Farben abweichen. Muster sind auf Anfrage erhältlich.

Sounds Beautiful

