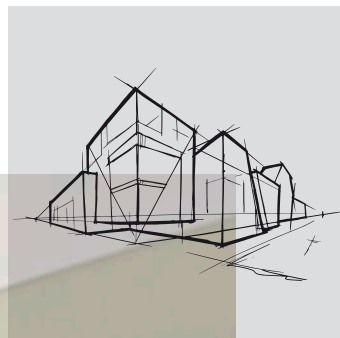


Chicago Metallic[™] F-Profile


Datenblatt



Chicago Metallic™ F-Profile

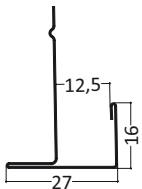
- Sortiment an Einfassprofilen für Plattendicken von 13-19 mm
- Besonders geeignet um senkrechte Verkleidungen zu erstellen, z.B. bei Deckenschotts
- Perfekte Farbübereinstimmung mit den Chicago Metallic™ Unterkonstruktions-Systemen
- Kann vor Ort mit handelsüblichem Werkzeug zugeschnitten werden

Sortiment

Produktgruppe		Produktbeschreibung	Länge (mm)	Farbe	Stck. pro Verpackung	m pro Verpackung	kg pro Verpackung	VE pro Palette	kg pro Palette
Wandwinkel									
F13		F-Profil 27 x 16 mm (für Plattendicken bis 13 mm)	3200	001, 04, 11, 88, 901	16	51,2	19,8	50	990
F15		F-Profil 29 x 16 mm (für Plattendicken bis 15 mm)	3200	001, 11	16	51,2	20,2	50	1010
F18		F-Profil 32 x 16 mm (für Plattendicken bis 18 mm)	3200	001, 11	16	51,2	20,8	50	1039

Produktbeschreibung

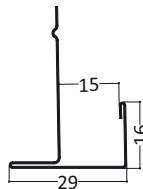
F13



- F-Profil/ Einfassprofil für Plattendicken bis 13 mm. Besonders geeignet um senkrechte Verkleidungen zu erstellen, z.B. bei Deckenschotts. Einfach vor Ort zuzuschneiden und an die Abmessungen der Lichtkuppeln anzupassen.

Materialstärke: 0,45 mm

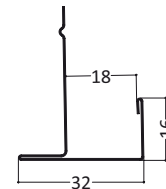
F15



- F-Profil/ Einfassprofil für Plattendicken von 13 - 15 mm. Besonders geeignet um senkrechte Verkleidungen zu erstellen, z.B. bei Deckenschotts. Einfach vor Ort zuzuschneiden und an die Abmessungen der Lichtkuppeln anzupassen.

Materialstärke: 0,45 mm

F18



- F-Profil/ Einfassprofil für Plattendicken von 16 - 18 mm. Besonders geeignet um senkrechte Verkleidungen zu erstellen, z.B. bei Deckenschotts. Einfach vor Ort zuzuschneiden und an die Abmessungen der Lichtkuppeln anzupassen.

Materialstärke: 0,45 mm

Leistung



Brandverhalten

A1



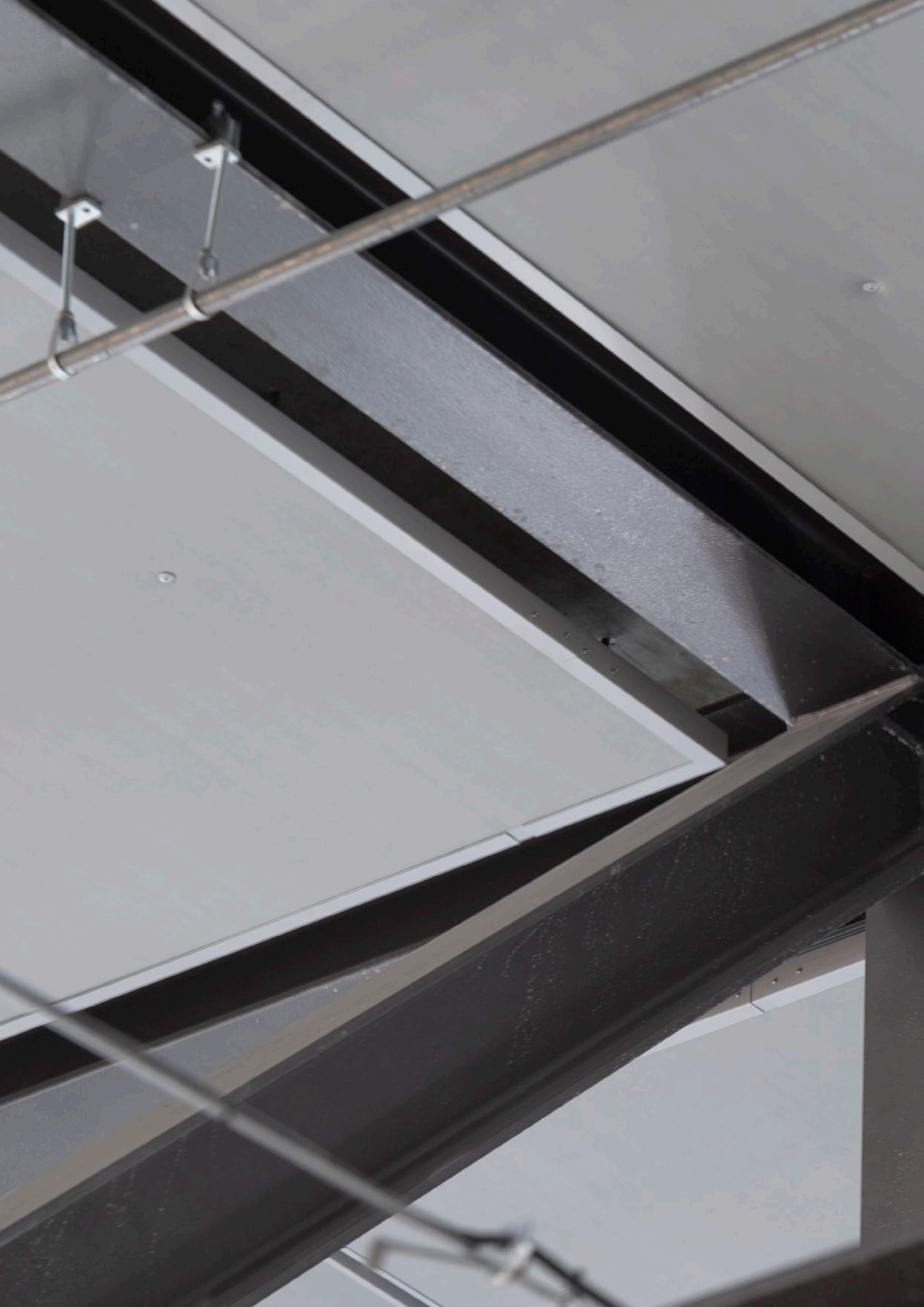
Korrosionsbeständigkeitsklasse

B



Umwelt

Vollständig recycelbar



Die Leistungseigenschaften der Chicago Metallic™ Unterkonstruktionen und Zubehörteile



Brandverhalten

Das Brandverhalten wurde nach EN 13501-1 bestimmt. Chicago Metallic Stahl-Unterkonstruktionen und deren Zubehörteile sind nicht brennbar.



Feuerwiderstand

Eine Reihe von Chicago Metallic Unterkonstruktionen werden in Kombination mit verschiedenen Rockfon Deckenplatten getestet und sind klassifiziert nach der europäischen Norm EN 13501-2 und / oder nationalen Normen.



Farben

Chicago Metallic Unterkonstruktionen sind in verschiedenen Farben auf Grundlage der RAL und NCS-Farbsysteme verfügbar, gemessen nach ISO 7724-2 und ISO 7724-3 Standards. Die tatsächlichen Farben können geringfügig von dem tatsächlichen RAL oder NCS-Farbwert abweichen. Chicago Metallic-Unterkonstruktionen sind in verschiedenen Ausführungen von matt bis stark glänzend erhältlich, sie entsprechen jeweils einem Glanzgrad von <5, 15 und 50 in einem 60°-Winkel. Die matte Ausführung wird im 85°-Winkel gemessen. Die Durchschnittswerte sind der Farblegende zu entnehmen. Glanzwerte werden nach EN13523 Teil 2 gemessen.



Korrosionsbeständigkeit

Chicago Metallic Produkte werden aus galvanisiertem Stahl nach dem Sendzimirverfahren hergestellt und entsprechend der Korrosionsklassen des Produktstandards EN 13964 (A, B, C, D) eingestuft. Die Standard-Systeme der Klasse B sind mit 100 g/m² Zink geschützt, gleichmässig aufgetragen auf beiden Seiten. Die korrosionsverstärkten (ECR) Systeme und Zubehörteile der Klasse C und D haben jeweils eine Schicht von 100 g/m² beziehungsweise 275 g/m² Zink, gleichmässig aufgetragen auf beiden Seiten. Darüber hinaus sind sie zusätzlich geschützt durch einen 20 Mikrometer dicken Farbauftrag auf beiden Seiten.



Tragleistung

Die Tragleistung (max. kg/m² Belastung für die Unterkonstruktion ohne Überschreitung der zulässigen Durchbiegung der einzelnen Komponenten) wird nach EN 13964-Standard bestimmt. Der summierte Wert der Durchbiegung, zu sehen in den Datenblättern, überschreitet nicht die max. Durchbiegung des Klasse 1-Standards. Besondere Projekt-Konfigurationen, die von den Standardmodulgrössen in den Datenblättern abweichen, müssen vom technischen Rockfon-Support berechnet werden.



Reinigung

Alle Chicago Metallic Unterkonstruktionen können mit Wasser und einem milden Reinigungsmittel mittels Melaminschwamm oder Mikrofasertuch gereinigt werden.

Farblegende

Die Verfügbarkeit der Farben der einzelnen Komponenten entnehmen Sie bitte der obigen Sortimentstabelle

<p>Weiss 001 RAL 9003</p>	<p>Weiss 901 RAL 9010</p>	<p>Weiss 01 Weiss 916</p>	<p>Mattweiss 11 RAL 9003</p>	<p>L-Wert: 93 Glanzwert: 2 bei einem 60°- und 85°-Winkel</p>
<p>Platinum 54 RAL 7035</p>	<p>Alugrau 04 RAL 9006</p>	<p>Galvanisierter Stahl 00 Galvanisierter Stahl 69</p>	<p>Mattschwarz 88 RAL 9004</p>	<p>Glanzwert: 4,5 im 60°-Winkel und 11,5 im 85°-Winkel</p>
<p>Gebürstetes Alu 534</p>	<p>Hochglanz Chrom 14</p>	<p>Carrara 57</p>	<p>Hochglanz goldfarben 16</p>	
<p>Weiss 001 / Weiss 001 (8WW) RAL 9003 / RAL 9003</p>	<p>Schwarz 08 / Schwarz 08 (8BB) RAL 9005 / RAL 9005</p>	<p>Weiss 001 / Schwarz 08 (8WB) RAL 9003 / RAL 9005</p>	<p>Alugrau 04 / Schwarz 08 (8GB) RAL 9006 / RAL 9005</p>	

Rockfon Color-all®



NCS-Codes stellen die nächstliegende Farbübereinstimmung dar. Die tatsächliche Farbe der Rockfon Color-all® Unterkonstruktion kann aufgrund der Oberflächenstruktur leicht von den gedruckten Farben abweichen. Muster sind auf Anfrage erhältlich.

Sounds Beautiful

