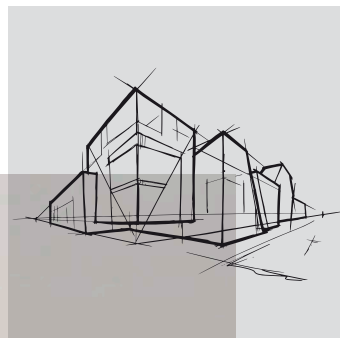


Snelophangers


Datablad



Snelophangers

- Assortiment regelbare snelophangers met haak en regelveer
- Breed assortiment voor verschillende afhanghoogtes: van 90 mm tot 2020 mm aanpasbare snelophangers

Assortiment

Artikelcode		Omschrijving	Draagkracht	Minimale afhanghoogte (mm)	Maximale afhanghoogte (mm)	st. per verpakking	Kg per verpakking
QH HH 140		Samengestelde snelophanger met 2 haken	30 kg	90	140	100	3,6
QH HH 200			30 kg	120	200	100	4,2
QH HH 320			30 kg	180	320	100	5
QH HH 620			30 kg	330	620	100	7,6
QH HH 760			30 kg	400	760	100	9,6
QH HH 1020			30 kg	530	1020	100	12
QH HH 1540			30 kg	790	1540	100	17
QH HH 2020			30 kg	1030	2020	100	21,3

Prestaties



Brandreactie

A1



Corrosiebestendigheid

B



Milieu

Volledig recycleerbaar

Prestatiecriteria van Chicago Metallic™ ophangsystemen en toebehoren



Brandreactie

Brandreactie wordt geclassificeerd in overeenstemming met EN 13501-1. Chicago Metallic stalen ophangsystemen en toebehoren zijn onbrandbaar.



Brandwerendheid (NL) / Brandweerstand (BE)

Een assortiment Chicago Metallic ophangsystemen is getest in combinatie met Rockfon plafondpanelen en geclassificeerd volgens de Europese norm EN 13501-2 en/of nationale normen.



Kleuren

Chicago Metallic ophangsystemen zijn verkrijgbaar in diverse kleuren gebaseerd op RAL en NCS-keursystemen en worden gemeten in overeenstemming met ISO 7724-2 en ISO 7724-3 standaarden. De werkelijke kleuren kunnen licht afwijken van de dichtstbijzijnde RAL en NCS-referenties. Chicago Metallic ophangsystemen zijn beschikbaar diverse afwerkingen, van mat tot hoogglans, met een gemiddelde van respectievelijk <math>< 5</math>, 15 en 50 glanseenheden gemeten onder een hoek van 60°. De matte afwerking wordt gemeten onder een hoek van 85°. Bekijk de kleurlegenda voor hun gemiddelde waarden. De glansgraad wordt gemeten volgens de EN13523 deel 2.



Corrosiebestendigheid

Chicago Metallic producten worden geproduceerd uit thermisch verzinkt staal volgens het Sendzimir proces en stemmen overeen met de corrosieclassen zoals in de productstandaard EN 13964 (A, B, C, D). Standaard systemen die zich in klasse B bevinden zijn beschermd door 100 g/m² zink gelijk verdeeld over beide zijdes. De corrosiebestendige (ECR) systemen en toebehoren die zich in klasse C of D bevinden hebben een laag van respectievelijk 100 g/m² en 275 g/m² zink gelijk verdeeld over beide zijdes met daarbovenop een additionele laklaag van 20 micron per zijde.



Draagkracht

Het draagvermogen (max. kg/m² gewicht dat op een ophangstelsel mag wegen zonder dat de toelaatbare doorbuiging van de individuele componenten wordt overschreden) is getest volgens de EN 13964 standaard. De accumulatieve waarde van de systeendoorbuiging, zoals aangegeven op de databladen, overschrijdt de max. doorbuiging zoals aangegeven in klasse 1 van de standaard niet. Specifieke projectconfiguraties die afwijken van de standaard paneelafmetingen in de databladen dienen apart berekend te worden door de technische afdeling van Rockfon.

Kleurlegenda

In de tabel van het assortiment, onder het kopje kleur, staat vermeld in welke kleuren de afzonderlijke componenten beschikbaar zijn.

White 001 RAL 9003	White 901 RAL 9010	White 01 White 916	Matt White 11 RAL 9003	L-waarde: 93 Glansgraad: 2 onder hoek van 60° en 85°
Platinum 54 RAL 7035	Alugrey 04 RAL 9006	Galvanised 00 Galvanised 69	Matt Black 88 RAL 9004	Glansgraad: 4,5 onder hoek 60° en 11,5 onder hoek 85°
Brushed Alu 534	High Gloss Chrome 14	Carrara 57	High Gloss Brass 16	
White 001 / White 001 (8WW) RAL 9003 / RAL 9003	Black 08 / Black 08 (8BB) RAL 9005 / RAL 9005	White 001 / Black 08 (8WB) RAL 9003 / RAL 9005	Alugrey 04 / Black 08 (8GB) RAL 9006 / RAL 9005	

Rockfon Color-all®

 <p>Mustard - 51 NCS S 2050-Y10R</p>	 <p>Sand - 30 NCS S 2020-Y20R</p>	 <p>Stucco - 20 NCS S 1505-Y30R</p>			
 <p>Scarlet - 71 NCS S 6030-Y80R</p>	 <p>Coral - 76 NCS S 3040-Y90R</p>	 <p>Seashell - 75 NCS S 1510-Y60R</p>	 <p>Petal - 74 NCS S 1005-Y60R</p>		
 <p>Seaweed - 34 NCS S 8005-G20Y</p>	 <p>Eucalyptus - 32 NCS S 6020-B90G</p>	 <p>Sage - 31 NCS S 3010-G10Y</p>	 <p>Mint - 12 NCS S 1005-G10Y</p>		
 <p>Space - 49 NCS S 7020-B</p>	 <p>Storm - 48 NCS S 6020-R90B</p>	 <p>Azure - 47 NCS S 3020-B</p>	 <p>Fresh - 42 NCS S 2010-B10G</p>		
 <p>Earth - 25 NCS S 5010-Y50R</p>	 <p>Clay - 26 NCS S 5005-G80Y</p>	 <p>Linen - 22 NCS S 4005-Y50R</p>	 <p>Sandalwood - 13 NCS S 2010-Y60R</p>	 <p>Chalk - 21 NCS S 2005-Y40R</p>	
 <p>Ebony - 28 NCS S 8505-Y80R</p>	 <p>Cork - 24 NCS S 4010-Y30R</p>	 <p>Hemp - 23 NCS S 3005-Y20R</p>			
 <p>Iron - 18 NCS S 7502-B</p>	 <p>Concrete - 06 NCS S 6000-N</p>	 <p>Mastic - 17 NCS S 4000-N</p>	 <p>Zinc - 05 NCS S 4005-R50B</p>	 <p>Mercury - 62 NCS S 2502-B</p>	
 <p>Charcoal - 09 NCS S 8500-N</p>	 <p>Anthracite - 08 NCS S 7010-R90B</p>	 <p>Gravel - 03 NCS S 3502-B</p>	 <p>Plaster - 02 NCS S 2005-R80B</p>	 <p>Stone - 01 NCS S 2000-N</p>	 <p>Moon - 10 NCS S 1005-R80B</p>

De NCS-codes benaderen de kleur het beste. De werkelijke kleur van het Rockfon Color-all ophangstelsel kan iets afwijken ten opzichte van gedrukte kleuren op papier of de kleuren op een scherm vanwege de textuur van het oppervlak van het ophangstelsel.

Rockfon® is een geregistreerd handelsmerk van de ROCKWOOL Group.

 [linkedin.com/company/Rockfon-as](https://www.linkedin.com/company/Rockfon-as)

 [pinterest.dk/Rockfon](https://www.pinterest.dk/Rockfon)

 [youtube.com/RockfonOfficial](https://www.youtube.com/RockfonOfficial)

 [facebook.com/RockfonBNL](https://www.facebook.com/RockfonBNL)

 [instagram.com/Rockfon_Official](https://www.instagram.com/Rockfon_Official)

Sounds Beautiful

Rockfon

(ROCKWOOL B.V.)
Industrieweg 15
6045 JG Roermond
Postbus 1160
6040 KD Roermond
Nederland

T +31 (0)475 353 035

info@rockfon.nl
www.rockfon.nl

Rockfon

(ROCKWOOL Belgium NV)
Oud Sluisstraat 5
2110 Wijnegem
België

T +32 (0)2 715 68 68

info@rockfon.be
www.rockfon.be

