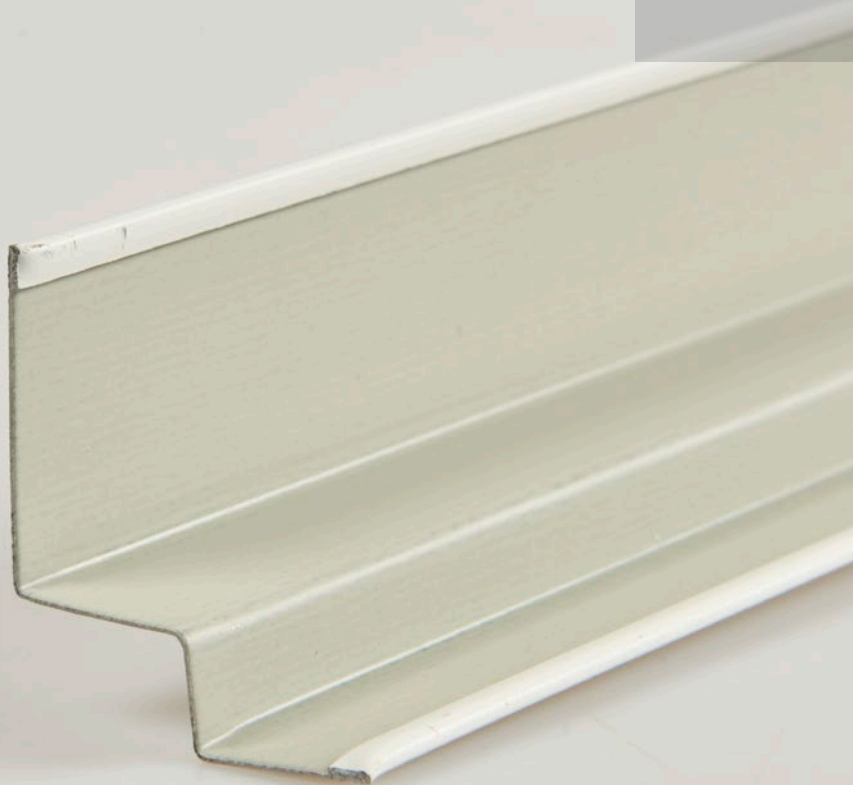
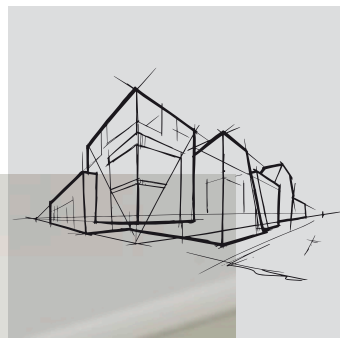


# Chicago Metallic™ W-profielen

Datablad



# Chicago Metallic™ W-profielen

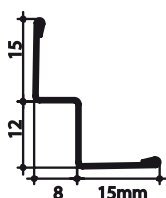
- Schaduwhoeklijnen voor verschillende specifieke toepassingen
- Zichtbare flenzen van 15 mm tot 20 mm die aansluiten bij de verschillende standaard ophangsystemen
- Ontworpen voor diverse Rockfon® plafondpanelen (E, X, M & D-edge)
- Specifieke corner caps beschikbaar

## Assortiment

Artikelcode		Omschrijving	Lengte (mm)	Kleur	st. per verpakking	lm per verpakking	Kg per verpakking	kartons per pallet	Kg per pallet
<b>Muurprofielen</b>									
W8x12		Schaduwhoeklijn 15x12x8x15 mm - Kantafwerkingen A, D en E8	3050	001, 04, 11, 88, 901	30	91,5	17,9	60	1075
W10x15		Schaduwhoeklijn 15x15x10x15 mm - Kantafwerkingen A, Dznl, E10, M, X en Z	3050	001, 04, 11, 88, 901	30	91,5	19,9	60	1191
W20		Schaduwhoeklijn 20x20x20x20 mm	3050	001	20	61	27,8	60	1669
W20x20x20x30		Schaduwhoeklijn 20x20x20x30 mm	3050	001	18	54,9	28,1	27	760
<b>Toebehoren</b>									
CC W8x12 OUT		Getrapte buitenhoek voor schaduwhoeklijn 15x8x12x15 mm		001	50		1,1	390	254
CC W8x12 IN		Getrapte binnenhoek voor schaduwhoeklijn 15x8x12x15 mm		001	50		1,3	220	143
CC 15 OUT		Vlakke buitenhoek voor schaduwhoeklijn met 15 mm flens		001, 11	50		0,85	1350	203
CC 15 IN		Vlakke binnenhoek voor schaduwhoeklijn met 15 mm flens		001, 11	50		0,8	1350	203
CC W20 OUT		Buitenhoek voor schaduwhoeklijn 20x20x20x20 mm			100		1,6		
CC W20 IN		Binnenhoek voor schaduwhoeklijn 20x20x20x20 mm			100		2,2		

## Productomschrijving

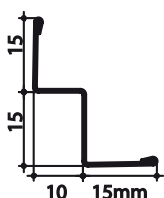
### W8x12



- Schaduwhoeklijn met een zichtzijde en montage-oppervlak van 15 mm. Geschikt voor semi-verdekte en verdekte plafondpanelen van 12 mm en 8 mm (E8 & D-edge). Markeringen aan de binnenkant van het profiel geven de bevestigingsafstanden aan. Rockfon® tegel labelling aan de binnenzijde.

**Materiaaldikte:** 0,5 mm

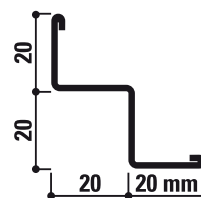
### W10x15



- Schaduwhoeklijn met een zichtzijde en montage-oppervlak van 15 mm. Geschikt voor semi-verdekte en verdekte plafondpanelen van 10 mm en 15 mm (E10, X & M-edge). Markeringen aan de binnenkant van het profiel geven de bevestigingsafstanden aan. Rockfon® tegel labelling aan de binnenzijde.

**Materiaaldikte:** 0,5 mm

### W20

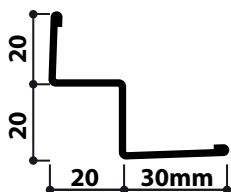


- Verzwaarde schaduwhoeklijn met 20 mm zichtzijde. Toegepast in zelfdragende gangconstructies. Ook geschikt voor lichte verplaatsbare scheidingswanden door de grotere bevestigingsafstanden.

**Materiaaldikte:** 0,7 mm

# Productomschrijving

W20x20x20x30



- Verzwaarde schaduwhoeklijn met 30 mm zichtzijde.

Toegepast in constructies met seismische vereisten.

Ook geschikt voor lichte verplaatsbare scheidingswanden door de grotere bevestigingsafstanden.

**Materiaaldikte:** 0,7 mm

## Prestaties



Brandreactie

A1



Corrosiebestendigheid

B



Milieu

Volledig recycleerbaar

# Prestatiecriteria van Chicago Metallic™ ophangsystemen en toebehoren



## Brandreactie

Brandreactie wordt geclassificeerd in overeenstemming met EN 13501-1. Chicago Metallic stalen ophangsystemen en toebehoren zijn onbrandbaar.



## Brandwerendheid (NL) / Brandweerstand (BE)

Een assortiment Chicago Metallic ophangsystemen is getest in combinatie met Rockfon plafondpanelen en geclassificeerd volgens de Europese norm EN 13501-2 en/of nationale normen.



## Kleuren

Chicago Metallic ophangsystemen zijn verkrijgbaar in diverse kleuren gebaseerd op RAL en NCS-kleursystemen en worden gemeten in overeenstemming met ISO 7724-2 en ISO 7724-3 standaarden. De werkelijke kleuren kunnen licht afwijken van de dichtstbijzijnde RAL en NCS-referenties. Chicago Metallic ophangsystemen zijn beschikbaar diverse afwerkingen, van mat tot hoogglans, met een gemiddelde van respectievelijk <math><5, 15</math> en <math>50</math> glanseenheden gemeten onder een hoek van <math>60^\circ</math>. De matte afwerking wordt gemeten onder een hoek van <math>85^\circ</math>. Bekijk de kleurlegenda voor hun gemiddelde waarden. De glansgraad wordt gemeten volgens de EN13523 deel 2.



## Corrosiebestendigheid

Chicago Metallic producten worden geproduceerd uit thermisch verzinkt staal volgens het Sendzimir proces en stemmen overeen met de corrosieclasses zoals in de productstandaard EN 13964 (A, B, C, D). Standaard systemen die zich in klasse B bevinden zijn beschermd door <math>100</math> g/m<sup>2</sup> zink gelijk verdeeld over beide zijdes. De corrosiebestendige (ECR) systemen en toebehoren die zich in klasse C of D bevinden hebben een laag van respectievelijk <math>100</math> g/m<sup>2</sup> en <math>275</math> g/m<sup>2</sup> zink gelijk verdeeld over beide zijdes met daarbovenop een additionele laklaag van 20 micron per zijde.



## Draagkracht

Het draagvermogen (max. kg/m<sup>2</sup> gewicht dat op een ophangstelsel mag wegen zonder dat de toelaatbare doorbuiging van de individuele componenten wordt overschreden) is getest volgens de EN 13964 standaard. De accumulatieve waarde van de systeemdoorbuiging, zoals aangegeven op de databladen, overschrijdt de max. doorbuiging zoals aangegeven in klasse 1 van de standaard niet. Specifieke projectconfiguraties die afwijken van de standaard paneelafmetingen in de databladen dienen apart berekend te worden door de technische afdeling van Rockfon.



## Reinigbaarheid

Alle Chicago Metallic ophangsystemen kunnen worden gereinigd met water en een mild schoonmaakmiddel in combinatie met een melamine spons of microvezeldoek.

## Kleurlegenda

In de tabel van het assortiment, onder het kopje kleur, staat vermeld in welke kleuren de afzonderlijke componenten beschikbaar zijn.

White 001 RAL 9003	White 901 RAL 9010	White 01 White 916	Matt White 11 RAL 9003	L-waarde: 93 Glansgraad: 2 onder hoek van 60° en 85°
Platinum 54 RAL 7035	Alugrey 04 RAL 9006		Matt Black 88 RAL 9004	Glansgraad: 4,5 onder hoek 60° en 11,5 onder hoek 85°
Brushed Alu 534	High Gloss Chrome 14	Carrara 57	High Gloss Brass 16	
White 001 / White 001 (8WW) RAL 9003 / RAL 9003	Black 08 / Black 08 (8BB) RAL 9005 / RAL 9005	White 001 / Black 08 (8WB) RAL 9003 / RAL 9005	Alugrey 04 / Black 08 (8GB) RAL 9006 / RAL 9005	

# Rockfon Color-all®

 <p>Mustard - 51 NCS S 2050-Y10R</p>	 <p>Sand - 30 NCS S 2020-Y20R</p>	 <p>Stucco - 20 NCS S 1505-Y30R</p>			
 <p>Scarlet - 71 NCS S 6030-Y80R</p>	 <p>Coral - 76 NCS S 3040-Y90R</p>	 <p>Seashell - 75 NCS S 1510-Y60R</p>	 <p>Petal - 74 NCS S 1005-Y60R</p>		
 <p>Seaweed - 34 NCS S 8005-G20Y</p>	 <p>Eucalyptus - 32 NCS S 6020-B90G</p>	 <p>Sage - 31 NCS S 3010-G10Y</p>	 <p>Mint - 12 NCS S 1005-G10Y</p>		
 <p>Space - 49 NCS S 7020-B</p>	 <p>Storm - 48 NCS S 6020-R90B</p>	 <p>Azure - 47 NCS S 3020-B</p>	 <p>Fresh - 42 NCS S 2010-B10G</p>		
 <p>Earth - 25 NCS S 5010-Y50R</p>	 <p>Clay - 26 NCS S 5005-G80Y</p>	 <p>Linen - 22 NCS S 4005-Y50R</p>	 <p>Sandalwood - 13 NCS S 2010-Y60R</p>	 <p>Chalk - 21 NCS S 2005-Y40R</p>	
 <p>Ebony - 28 NCS S 8505-Y80R</p>	 <p>Cork - 24 NCS S 4010-Y30R</p>	 <p>Hemp - 23 NCS S 3005-Y20R</p>			
 <p>Iron - 18 NCS S 7502-B</p>	 <p>Concrete - 06 NCS S 6000-N</p>	 <p>Mastic - 17 NCS S 4000-N</p>	 <p>Zinc - 05 NCS S 4005-R50B</p>	 <p>Mercury - 62 NCS S 2502-B</p>	
 <p>Charcoal - 09 NCS S 8500-N</p>	 <p>Anthracite - 08 NCS S 7010-R90B</p>	 <p>Gravel - 03 NCS S 3502-B</p>	 <p>Plaster - 02 NCS S 2005-R80B</p>	 <p>Stone - 01 NCS S 2000-N</p>	 <p>Moon - 10 NCS S 1005-R80B</p>

De NCS-codes benaderen de kleur het beste. De werkelijke kleur van het Rockfon Color-all ophangstelsel kan iets afwijken ten opzichte van gedrukte kleuren op papier of de kleuren op een scherm vanwege de textuur van het oppervlak van het ophangstelsel.

09.2022 | Alle vermelde kleurcodes zijn gebaseerd op het NCS Natural Colour System<sup>®</sup>, eigendom van en gebruikt onder licentie van NCS Colour AB, Stockholm 2012 of op de RAL Kleurenstandaard. Rockfon is een gedeponseerd merk. Iedere technische wijziging of wijziging aan productassortiment of aan de inhoud van deze brochure dient niet verplicht op voorhand gecommuniceerd te worden.

# Sounds Beautiful

