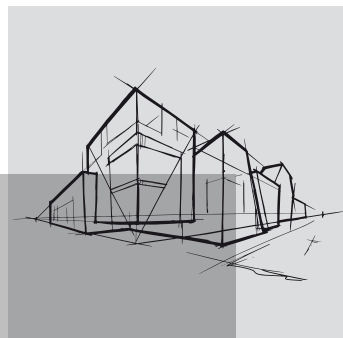


# Chicago Metallic™ L-vormige kolomringen




Datablad



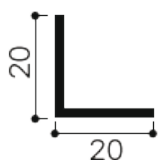
# Chicago Metallic™ L-vormige kolomringen

- Voorgevormde aluminium L-vormige kolomringen voor een snelle en esthetische afwerking
- Verkrijgbaar in 20, 25 en 30 mm brede flenzen, met mogelijke diameter van 300 mm tot 650 mm
- Eenvoudig te hanteren en te bevestigen

## Assortiment

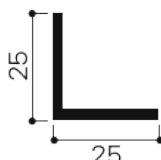
| Artikelcode   |   | Omschrijving   | Lengte (mm)            | Kleur | st. per verpakking | lm per verpakking | Kg per verpakking | kartons per pallet | Kg per pallet |
|---------------|---|--|------------------------|-------|--------------------|-------------------|-------------------|--------------------|---------------|
| Muurprofielen |   |  |                        |       |                    |                   |                   |                    |               |
| L20x20 RING   |    | L-kolomring - ø 300 mm   |                        | 916   | 3                  |                   | 0,5               |                    |               |
| L20x20 RING   |   | L-kolomring - ø 350 mm   |                        | 916   | 3                  |                   | 0,6               |                    |               |
| L20x20 RING   |   | L-kolomring - ø 400 mm   |                        | 916   | 4                  |                   | 1                 |                    |               |
| L20x20 RING   |   | L-kolomring - ø 450 mm   |                        | 916   | 4                  |                   | 1,2               |                    |               |
| L20x20 RING   |   | L-kolomring - ø 500 mm   |                        | 916   | 5                  |                   | 1,8               |                    |               |
| L20x20 RING   |   | L-kolomring - ø 550 mm   |                        | 916   | 5                  |                   | 2                 |                    |               |
| L20x20 RING   |   | L-kolomring - ø 600 mm   |                        | 916   | 5                  |                   | 2,3               |                    |               |
| L20x20 RING   |   | L-kolomring - ø 650 mm   |                        | 916   | 5                  |                   | 2,5               |                    |               |
| L25x25 RING   |   |  | L-kolomring - ø 300 mm |       | 916                | 3                 |                   | 0,7                |               |
| L25x25 RING   | L-kolomring - ø 350 mm  |  |                        | 916   | 3                  |                   | 0,8               |                    |               |
| L25x25 RING   | L-kolomring - ø 400 mm  |  |                        | 916   | 4                  |                   | 1,2               |                    |               |
| L25x25 RING   | L-kolomring - ø 450 mm  |  |                        | 916   | 4                  |                   | 1,4               |                    |               |
| L25x25 RING   | L-kolomring - ø 500 mm  |  |                        | 916   | 5                  |                   | 2                 |                    |               |
| L25x25 RING   | L-kolomring - ø 550 mm  |  |                        | 916   | 5                  |                   | 2,3               |                    |               |
| L25x25 RING   | L-kolomring - ø 600 mm  |  |                        | 916   | 5                  |                   | 2,5               |                    |               |
| L25x25 RING   | L-kolomring - ø 650 mm  |  |                        | 916   | 5                  |                   | 2,8               |                    |               |
| L30x30 RING   |  |  | L-kolomring - ø 300 mm |       | 916                | 3                 |                   | 0,8                |               |
| L30x30 RING   |   | L-kolomring - ø 350 mm   |                        | 916   | 3                  |                   | 1                 |                    |               |
| L30x30 RING   |   | L-kolomring - ø 400 mm   |                        | 916   | 4                  |                   | 1,4               |                    |               |
| L30x30 RING   |   | L-kolomring - ø 450 mm   |                        | 916   | 4                  |                   | 1,6               |                    |               |
| L30x30 RING   |   | L-kolomring - ø 500 mm   |                        | 916   | 5                  |                   | 2,3               |                    |               |
| L30x30 RING   |   | L-kolomring - ø 550 mm   |                        | 916   | 5                  |                   | 2,5               |                    |               |
| L30x30 RING   |   | L-kolomring - ø 600 mm   |                        | 916   | 5                  |                   | 2,8               |                    |               |
| L30x30 RING   |   | L-kolomring - ø 650 mm   |                        | 916   | 5                  |                   | 3                 |                    |               |

### L20x20 RING



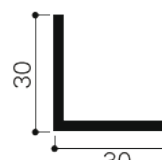
- L-vormige kolomring. 20 x 20 mm. Beschikbaar in ø 300 t/m 650 mm.
- Materiaaldikte:** 2 mm

### L25x25 RING



- L-vormige kolomring. 25 x 25 mm. Beschikbaar in ø 300 t/m 650 mm.
- Materiaaldikte:** 2 mm

### L30x30 RING



- L-vormige kolomring. 30 x 30 mm. Beschikbaar in ø 300 t/m 650 mm.
- Materiaaldikte:** 2 mm

## Prestaties



Corrosiebestendigheid

C



Milieu

Volledig recycleerbaar

# Prestatiecriteria van Chicago Metallic™ ophangsystemen en toebehoren



## Brandreactie

Brandreactie wordt geclassificeerd in overeenstemming met EN 13501-1. Chicago Metallic stalen ophangsystemen en toebehoren zijn onbrandbaar.



## Brandwerendheid (NL) / Brandweerstand (BE)

Een assortiment Chicago Metallic ophangsystemen is getest in combinatie met Rockfon plafondpanelen en geclassificeerd volgens de Europese norm EN 13501-2 en/of nationale normen.



## Kleuren

Chicago Metallic ophangsystemen zijn verkrijgbaar in diverse kleuren gebaseerd op RAL en NCS-kleursystemen en worden gemeten in overeenstemming met ISO 7724-2 en ISO 7724-3 standaarden. De werkelijke kleuren kunnen licht afwijken van de dichtstbijzijnde RAL en NCS-referenties. Chicago Metallic ophangsystemen zijn beschikbaar diverse afwerkingen, van mat tot hoogglans, met een gemiddelde van respectievelijk <math>< 5</math>, 15 en 50 glanseenheden gemeten onder een hoek van 60°. De matte afwerking wordt gemeten onder een hoek van 85°. Bekijk de kleurlegenda voor hun gemiddelde waarden. De glansgraad wordt gemeten volgens de EN13523 deel 2.



## Corrosiebestendigheid

Chicago Metallic producten worden geproduceerd uit thermisch verzinkt staal volgens het Sendzimir proces en stemmen overeen met de corrosieclassen zoals in de productstandaard EN 13964 (A, B, C, D). Standaard systemen die zich in klasse B bevinden zijn beschermd door 100 g/m<sup>2</sup> zink gelijk verdeeld over beide zijdes. De corrosiebestendige (ECR) systemen en toebehoren die zich in klasse C of D bevinden hebben een laag van respectievelijk 100 g/m<sup>2</sup> en 275 g/m<sup>2</sup> zink gelijk verdeeld over beide zijdes met daarbovenop een additionele laklaag van 20 micron per zijde.



## Draagkracht

Het draagvermogen (max. kg/m<sup>2</sup> gewicht dat op een ophangstelsel mag wegen zonder dat de toelaatbare doorbuiging van de individuele componenten wordt overschreden) is getest volgens de EN 13964 standaard. De accumulatieve waarde van de systeendoorbuiging, zoals aangegeven op de databladen, overschrijdt de max. doorbuiging zoals aangegeven in klasse 1 van de standaard niet. Specifieke projectconfiguraties die afwijken van de standaard paneelafmetingen in de databladen dienen apart berekend te worden door de technische afdeling van Rockfon.

## Kleurlegenda

In de tabel van het assortiment, onder het kopje kleur, staat vermeld in welke kleuren de afzonderlijke componenten beschikbaar zijn.

|   |   |  |  |   |
|---|---|--|--|---|
| White 001<br>RAL 9003                                       | White 901<br>RAL 9010                                     | White 01<br>White 916                                      | Matt White 11<br>RAL 9003                                      | L-waarde: 93<br>Glansgraad: 2 onder<br>hoek van 60° en 85°  |
| Platinum 54<br>RAL 7035                                     | Alugrey 04<br>RAL 9006                                    | Galvanised 00<br>Galvanised 69                             | Matt Black 88<br>RAL 9004                                      | Glansgraad: 4,5 onder<br>hoek 60° en 11,5<br>onder hoek 85° |
| Brushed Alu 534   | High Gloss<br>Chrome 14                                   | Carrara 57   | High Gloss<br>Brass 16   |   |
| White 001 /<br>White 001<br>(8WW)<br>RAL 9003 /<br>RAL 9003 | Black 08 /<br>Black 08<br>(8BB)<br>RAL 9005 /<br>RAL 9005 | White 001 /<br>Black 08<br>(8WB)<br>RAL 9003 /<br>RAL 9005 | Alugrey<br>04 /<br>Black 08<br>(8GB)<br>RAL 9006 /<br>RAL 9005 |   |

# Rockfon Color-all®

|   |  |  |   |   |  |
|---|--|--|---|---|--|
|  <p>Mustard - 51<br/>NCS S 2050-Y10R</p> |  <p>Sand - 30<br/>NCS S 2020-Y20R</p>         |  <p>Stucco - 20<br/>NCS S 1505-Y30R</p>   |   |   |  |
|  <p>Scarlet - 71<br/>NCS S 6030-Y80R</p> |  <p>Coral - 76<br/>NCS S 3040-Y90R</p>        |  <p>Seashell - 75<br/>NCS S 1510-Y60R</p> |  <p>Petal - 74<br/>NCS S 1005-Y60R</p>        |   |  |
|  <p>Seaweed - 34<br/>NCS S 8005-G20Y</p> |  <p>Eucalyptus - 32<br/>NCS S 6020-B90G</p>   |  <p>Sage - 31<br/>NCS S 3010-G10Y</p>     |  <p>Mint - 12<br/>NCS S 1005-G10Y</p>         |   |  |
|  <p>Space - 49<br/>NCS S 7020-B</p>     |  <p>Storm - 48<br/>NCS S 6020-R90B</p>       |  <p>Azure - 47<br/>NCS S 3020-B</p>      |  <p>Fresh - 42<br/>NCS S 2010-B10G</p>       |   |  |
|  <p>Earth - 25<br/>NCS S 5010-Y50R</p> |  <p>Clay - 26<br/>NCS S 5005-G80Y</p>       |  <p>Linen - 22<br/>NCS S 4005-Y50R</p>  |  <p>Sandalwood - 13<br/>NCS S 2010-Y60R</p> |  <p>Chalk - 21<br/>NCS S 2005-Y40R</p> |  |
|  <p>Ebony - 28<br/>NCS S 8505-Y80R</p> |  <p>Cork - 24<br/>NCS S 4010-Y30R</p>       |  <p>Hemp - 23<br/>NCS S 3005-Y20R</p>   |   |   |  |
|  <p>Iron - 18<br/>NCS S 7502-B</p>     |  <p>Concrete - 06<br/>NCS S 6000-N</p>      |  <p>Mastic - 17<br/>NCS S 4000-N</p>    |  <p>Zinc - 05<br/>NCS S 4005-R50B</p>       |  <p>Mercury - 62<br/>NCS S 2502-B</p>  |  |
|  <p>Charcoal - 09<br/>NCS S 8500-N</p> |  <p>Anthracite - 08<br/>NCS S 7010-R90B</p> |  <p>Gravel - 03<br/>NCS S 3502-B</p>    |  <p>Plaster - 02<br/>NCS S 2005-R80B</p>    |  <p>Stone - 01<br/>NCS S 2000-N</p>    |  <p>Moon - 10<br/>NCS S 1005-R80B</p> |

De NCS-codes benaderen de kleur het beste. De werkelijke kleur van het Rockfon Color-all ophangstelsel kan iets afwijken ten opzichte van gedrukte kleuren op papier of de kleuren op een scherm vanwege de textuur van het oppervlak van het ophangstelsel.

Rockfon® is een geregistreerd handelsmerk van de ROCKWOOL Group.

 [linkedin.com/company/Rockfon-as](https://www.linkedin.com/company/Rockfon-as)

 [pinterest.dk/Rockfon](https://www.pinterest.dk/Rockfon)

 [youtube.com/RockfonOfficial](https://www.youtube.com/RockfonOfficial)

 [facebook.com/RockfonBNL](https://www.facebook.com/RockfonBNL)

 [instagram.com/Rockfon\\_Official](https://www.instagram.com/Rockfon_Official)

## Sounds Beautiful

### Rockfon

(ROCKWOOL B.V.)  
Industrieweg 15  
6045 JG Roermond  
Postbus 1160  
6040 KD Roermond  
Nederland

T +31 (0)475 353 035

[info@rockfon.nl](mailto:info@rockfon.nl)  
[www.rockfon.nl](http://www.rockfon.nl)

### Rockfon

(ROCKWOOL Belgium NV)  
Oud Sluisstraat 5  
2110 Wijnegem  
België

T +32 (0)2 715 68 68

[info@rockfon.be](mailto:info@rockfon.be)  
[www.rockfon.be](http://www.rockfon.be)

