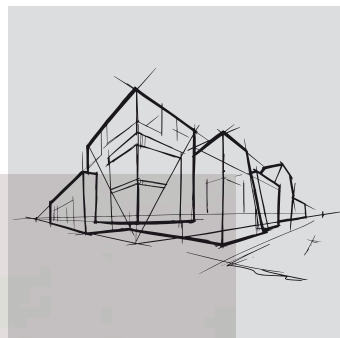


# Clips de raccord double couche




Fiche technique



# Clips de raccord double couche

- Accessoires spécifiques pour créer un raccord double couche dans des plafonds semi-apparents et cachés ou dans des îlots
- Des clips double couche sont également utilisés pour l'écartement des profilés dans des conditions de suspension irrégulières
- Conçu pour former un angle de 90° avec 2 profilés

## Gamme

Groupe Produits		Description	Capacité de charge	Hauteur (mm)	pcs. par carton	kg par carton
DLC		Clip de raccord double couche (DLC)	20 kg		100	3,9
DLW Z&T		Clip de raccord pour Z et porteurs en T de 38 mm	12 kg		500	3,9
DLC CLIPIN&T		Clip d'accrochage	9 kg		100	3,8

## Performances



Réaction au feu

A1



Résistance à la corrosion

B



Environnement

Totalement recyclable



## Comprendre les performances des ossatures Chicago Metallic™ et de ses accessoires



### Réaction au feu

La réaction au feu est mesurée conformément à la norme EN 13501-1. Les ossatures en acier Chicago Metallic et ses accessoires ne sont pas combustibles.



### Résistance au feu

Une sélection d'ossatures en acier Chicago Metallic a été testée en combinaison avec différents panneaux Rockfon et est classée conformément à la norme EN 13501-2 et/ou aux normes locales.



### Résistance à la corrosion

Les produits Chicago Metallic sont fabriqués à partir d'acier galvanisé à chaud suivant le processus de fabrication Sendzimir conformément à la classe de corrosion EN 13964 (A, B, D). Les systèmes standards en classe B sont recouverts uniformément de 100g/m<sup>2</sup> de zinc des deux côtés. Le renforcement de la résistance à la corrosion des systèmes et des accessoires de classe C et D ont respectivement une couche de 100g/m<sup>2</sup> et 275g/m<sup>2</sup> de zinc uniformément appliquée des deux côtés et sont protégés par une couche supplémentaire de peinture de 20 micron de chaque côté.



### La performance de charge

La performance de charge (charge max. en kg/m<sup>2</sup> applicable au système d'ossature sans dépasser la flèche admissible des composants individuels) est testée conformément à la norme EN 13964 standard. La valeur cumulée de la flèche du système (indiquée sur les fiches techniques) ne doit pas dépasser la flèche max. comme le recommande la classe 1 standard. La configuration d'un projet spécial utilisant des tailles de modulation non standards, comme mentionné dans les fiches techniques, doit être calculée par les services techniques Rockfon.

Rockfon® est une marque déposée  
du Groupe ROCKWOOL.

 [linkedin.com/company/Rockfon-as](https://www.linkedin.com/company/Rockfon-as)

 [pinterest.com/Rockfon](https://www.pinterest.com/Rockfon)

 [youtube.com/RockfonOfficial](https://www.youtube.com/RockfonOfficial)

 [facebook.com/RockfonOfficial](https://www.facebook.com/RockfonOfficial)

 [instagram.com/Rockfon\\_Official](https://www.instagram.com/Rockfon_Official)

## Sounds Beautiful

03.2022 | Tous les codes couleurs mentionnés s'appuient sur le système NCS – Natural Colour System® – utilisés sous licence et la propriété de NCS Colour AB, Stockholm 2012 ; ou la couleur RAL standard. Document non contractuel. Modifications sans préavis.



**Rockfon**  
(ROCKWOOL Belgium NV)  
Oud Sluisstraat 5  
2110 Wijnegem  
Belgique

T +32 (0)2 715 68 68

[info@rockfon.be](mailto:info@rockfon.be)  
[www.rockfon.be](http://www.rockfon.be)