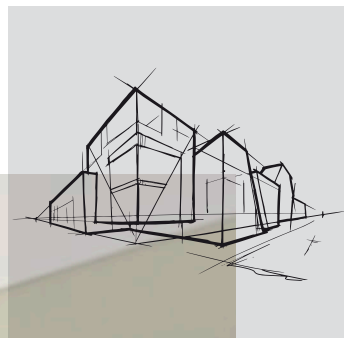


Chicago Metallic[™] Profilés F




Fiche technique



Chicago Metallic™ Profilés F

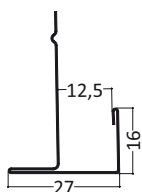
- Gamme de profilés en F pour créer des différences de niveaux
- Disponibles dans plusieurs dimensions selon l'épaisseur des panneaux
- Facile à découper sur chantier avec des outils standard

Gamme

Groupe Produits		Description	Longueur (mm)	Couleur	pcs. par carton	ml par carton	kg par carton	cart. par palette	kg par palette
Cornières de rive									
F13		Profilé F 27 x 16 mm (pour des plaques d'une épaisseur de 13 mm)	3200	001, 04, 11, 88, 901	16	51,2	19,8	50	990
F15		Profilé F 29 x 16 mm (pour des plaques d'une épaisseur de 15 mm)	3200	001, 11	16	51,2	20,2	50	1010
F18		Profilé F 32 x 16 mm (pour des plaques d'une épaisseur de 18 mm)	3200	001, 11	16	51,2	20,8	50	1039

Description du Produit

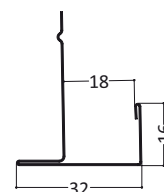
F13



- Profilé de finition avec une face visible de 27 mm.
- Solution pour les différences de hauteur et retombées.
- Approprié pour des plaques avec une épaisseur jusqu'à 13 mm.
- Facile à découper sur chantier et adaptable aux dimensions de lanterneaux.

Épaisseur du matériau: 0,45 mm

F18



- Profilé de finition avec une face visible de 32 mm.
- Solution pour les différences de hauteur et les retombées.
- Approprié pour des plaques avec une épaisseur entre 16 et 18 mm.
- Facile à découper sur chantier et adaptable aux dimensions de lanterneaux.

Épaisseur du matériau: 0,45 mm

Performances



Réaction au feu

A1



Résistance à la corrosion

B



Environnement

Totalement recyclable



Comprendre les performances des ossatures Chicago Metallic™ et de ses accessoires



Réaction au feu

La réaction au feu est mesurée conformément à la norme EN 13501-1. Les ossatures en acier Chicago Metallic et ses accessoires ne sont pas combustibles.



Résistance au feu

Une sélection d'ossatures en acier Chicago Metallic a été testée en combinaison avec différents panneaux Rockfon et est classée conformément à la norme EN 13501-2 et/ou aux normes locales.



Résistance à la corrosion

Les produits Chicago Metallic sont fabriqués à partir d'acier galvanisé à chaud suivant le processus de fabrication Sendzimir conformément à la classe de corrosion EN 13964 (A, B, D). Les systèmes standards en classe B sont recouverts uniformément de 100g/m² de zinc des deux côtés. Le renforcement de la résistance à la corrosion des systèmes et des accessoires de classe C et D ont respectivement une couche de 100g/m² et 275g/m² de zinc uniformément appliquée des deux côtés et sont protégés par une couche supplémentaire de peinture de 20 micron de chaque côté.



La performance de charge

La performance de charge (charge max. en kg/m² applicable au système d'ossature sans dépasser la flèche admissible des composants individuels) est testée conformément à la norme EN 13964 standard. La valeur cumulée de la flèche du système (indiquée sur les fiches techniques) ne doit pas dépasser la flèche max. comme le recommande la classe 1 standard. La configuration d'un projet spécial utilisant des tailles de modulation non standards, comme mentionné dans les fiches techniques, doit être calculée par les services techniques Rockfon.

Rockfon® est une marque déposée
du Groupe ROCKWOOL.

 [linkedin.com/company/Rockfon-as](https://www.linkedin.com/company/Rockfon-as)

 [pinterest.com/Rockfon](https://www.pinterest.com/Rockfon)

 [youtube.com/RockfonOfficial](https://www.youtube.com/RockfonOfficial)

 [facebook.com/RockfonOfficial](https://www.facebook.com/RockfonOfficial)

 [instagram.com/Rockfon_Official](https://www.instagram.com/Rockfon_Official)

Sounds Beautiful

03.2022 | Tous les codes couleurs mentionnés s'appuient sur le système NCS – Natural Colour System® – utilisés sous licence et la propriété de NCS Colour AB, Stockholm 2012 ; ou la couleur RAL standard. Document non contractuel. Modifications sans préavis.



Rockfon
(ROCKWOOL Belgium NV)
Oud Sluisstraat 5
2110 Wijnegem
Belgique

T +32 (0)2 715 68 68

info@rockfon.be
www.rockfon.be