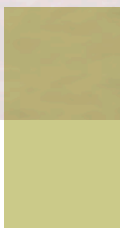
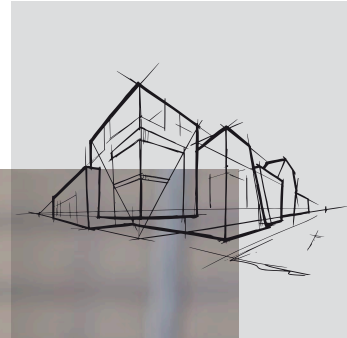


Chicago Metallic[™] Bandraster + Standard Z

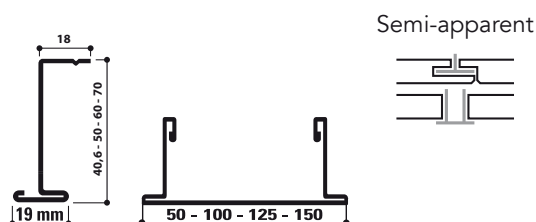
Fiche technique



Chicago Metallic™ Bandraster + Standard Z

- Système de lisse plate en largeur de 100 mm en combinaison avec une variété de profilés Z (avec ou sans crochet intégré)
- Le système est développé pour la fixation des barrières acoustiques et de protection au feu dans le plénum
- Le système de lisse + Z est aussi approprié pour la fixation des cloisons amovibles
- Un plafond à profilés semi-apparents qui facilite les démontages fréquents

Section transversale Panneaux compatibles




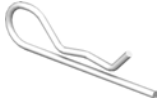



Gamme

Groupe Produits		Description	Hauteur (mm)	Longueur (mm)	Couleur	pcs. par carton	ml par carton	kg par carton	cart. par palette	kg par palette
Porteur										
BR50		Porteur bandraster 50 mm – sans lumières	35,4	3600	001, 04, 11, 901	8	28,8	23,7	50	1185
BR100		Porteur bandraster 100 mm – sans lumières	35,4	3600	001, 04, 11, 901	8	28,8	30,9	30	928
BR125		Porteur bandraster 125 mm	35,4	3600	001, 901	4	14,4	20,4	35	713
BR150		Porteur bandraster 150 mm	35,4	3600	001, 901	4	14,4	22,4	30	672
Z40		Profilé Z 40 mm - longueur sur demande	40,6			20			80	
Z40		Profilé Z 40 mm	40,6	1720		20	34,4	14,5	80	1163
Z50		Profilé Z 50 mm - longueur sur demande	50			20			80	
Z60		Profilé Z 60 mm - longueur sur demande	60			20			80	
Z70		Profilé Z 70 mm - longueur sur demande	70,6			10			80	
Z40 HOOK		Profilé Z 40 mm avec crochet - longueur sur demande	40,6			20			80	
Z40 HOOK		Profilé Z 40 mm avec crochet	40,6	1706,9		20	34,138	14	80	1154
Z50 HOOK		Profilé Z 50 mm avec crochet - longueur sur demande	50			20			80	
Z70 HOOK		Profilé Z 70 mm avec crochet - longueur sur demande	70,6			10				

Merci de bien vouloir contacter Rockfon® pour toute information complémentaire concernant les accessoires et les cornières de rives.



Groupe Produits		Description	Hauteur (mm)	Longueur (mm)	Couleur	pcs. par carton	ml par carton	kg par carton	cart. par palette	kg par palette
Cornières de rive										
L24x24		Cornière de rive en L 24x24 mm	24	3050	001, 04, 11, 88, 901	40	122	25,5	60	1528
C37		Cornière de rive en C 20x40x20 mm	40	3050	001, 04, 11	32	97,6	32,5	30	975
Accessoires										
NH 90		Suspente nonius - partie supérieure	85			100		2,4		
NH CLIP		Clip de connexion pour suspente nonius				200		1,3		
NH NAIL		Clou de connexion pour suspente nonius				200		1,3		

Merci de bien vouloir contacter Rockfon® pour toute information complémentaire concernant les accessoires et les cornières de rives.

Performances



Capacité de charge

Portée max. (mm) - flèche max. = L/500 (max. 4 mm)						
Profilé Z 40 mm	Distance axe/axe	Distance max. entre les points de suspension en mm				
		kg/m ² de plafond				
		3	5	7	9	12
	300	2790	2540	2370	2240	2100
	400	2650	2390	2220	2100	1970
	500	2540	2280	2120	2000	1870
	600	2440	2190	2030	1920	1790

Portée max. (mm) - flèche max. = L/500 (max. 4 mm)						
Profilé Z 50 mm	Distance axe/axe	Distance max. entre les points de suspension en mm				
		kg/m ² de plafond				
		3	5	7	9	12
	300	3220	2930	2740	2600	2430
	400	3060	2770	2580	2440	2280
	500	2930	2640	2450	2320	2170
	600	2830	2540	2360	2220	2080

Portée max. (mm) - flèche max. = L/500 (max. 4 mm)						
Profilé Z 60 mm	Distance axe/axe	Distance max. entre les points de suspension en mm				
		kg/m ² de plafond				
		3	5	7	9	12
	300	3460	3160	2960	2810	2640
	400	3290	2990	2780	2640	2470
	500	3160	2850	2650	2510	2350
	600	3050	2740	2550	2400	2250

Portée max. (mm) - flèche max. = L/500 (max. 4 mm)						
Profilé Z 70 mm	Distance axe/axe	Distance max. entre les points de suspension en mm				
		kg/m ² de plafond				
		3	5	7	9	12
	300	3770	3450	3230	3070	2880
	400	3590	3260	3040	2880	2700
	500	3450	3120	2900	2740	2570
	600	3330	3000	2790	2630	2460



Réaction au feu

A1



Résistance à la corrosion

B



Environnement

Totalement recyclable

Comprendre les performances des ossatures Chicago Metallic™ et de ses accessoires



Réaction au feu

La réaction au feu est mesurée conformément à la norme EN 13501-1. Les ossatures en acier Chicago Metallic et ses accessoires ne sont pas combustibles.



Résistance au feu

Une sélection d'ossatures en acier Chicago Metallic a été testée en combinaison avec différents panneaux Rockfon et est classée conformément à la norme EN 13501-2 et/ou aux normes locales.



Couleurs

Les ossatures Chicago Metallic sont disponibles dans de nombreuses couleurs basées sur le système RAL et NCS, mesurées conformément aux normes standards ISO 7724-2 et ISO 7724-3. Les couleurs peuvent légèrement dériver de leurs références RAL et NCS. Les ossatures Chicago Metallic sont disponibles dans une variété de finitions allant du mat au brillant, avec une moyenne respective de <5, 15 et 50 unités de brillance à un angle de 60°. La finition mate est mesurée sous un angle de 85°. Merci de vous référer à la légende des couleurs pour connaître leurs valeurs moyennes. L'unité de brillance est mesurée conformément à la norme EN13523 partie 2.



Résistance à la corrosion

Les produits Chicago Metallic sont fabriqués à partir d'acier galvanisé à chaud suivant le processus de fabrication Sendzimir conformément au classe de corrosion EN 13964 (A, B, D). Les systèmes standards en classe B sont recouvert uniformément de 100g/m² de zinc des deux côtés. Le renforcement de la résistance à la corrosion des systèmes et des accessoires de classe C et D ont respectivement une couche de 100g/m² et 275g/m² de zinc uniformément appliquée des deux cotés et sont protégés par une couche supplémentaire de peinture de 20 micron de chaque côté.



La performance de charge

La performance de charge (charge max. en kg/m² applicable au système d'ossature sans dépasser la flèche admissible des composants individuels) est testée conformément à la norme EN 13964 standard. La valeur cumulée de la flèche du système (indiquée sur les fiches techniques) ne doit pas dépasser la flèche max. comme le recommande la classe 1 standard. La configuration d'un projet spécial utilisant des tailles de modulation non standards, comme mentionné dans les fiches techniques, doit être calculée par les services techniques Rockfon.



Entretien

Toutes les ossatures Chicago Metallic peuvent être nettoyées avec de l'eau et un détergent doux à l'aide d'une éponge en mélamine ou d'un chiffon en microfibre.

Couleurs disponibles

Pour connaître les différentes couleurs disponibles, veuillez consulter le nuancier ci-dessus.

Blanc 001 RAL 9003	Blanc 901 RAL 9010	Blanc 01 Blanc 916	Blanc Mat – Matt White 11 RAL 9003	Valeur L : 93 Unité de brillance : 2 à un angle de 60° et 85°.
Platinum 54 RAL 7035	Gris 04 RAL 9006		Noir mat 88 RAL 9004	Unité de brillance : 4,5 à un angle de 60° et 11,5 à un angle de 85°.
Alu brossé 534	Chrome laqué 14	Carrara 57	Cuivre laqué 16	
Blanc 001 / Blanc 001 (8WW) RAL 9003 / RAL 9003	Noir 08 / Noir 08 (8BB) RAL 9005 / RAL 9005	Blanc 001 / Noir 08 (8WB) RAL 9003 / RAL 9005	Gris 04 / Noir 08 (8GB) RAL 9006 / RAL 9005	

Rockfon Color-all®

 <p>Mustard - 51 NCS S 2050-Y10R</p>	 <p>Sand - 30 NCS S 2020-Y20R</p>	 <p>Stucco - 20 NCS S 1505-Y30R</p>			
 <p>Scarlet - 71 NCS S 6030-Y80R</p>	 <p>Coral - 76 NCS S 3040-Y90R</p>	 <p>Seashell - 75 NCS S 1510-Y60R</p>	 <p>Petal - 74 NCS S 1005-Y60R</p>		
 <p>Seaweed - 34 NCS S 8005-G20Y</p>	 <p>Eucalyptus - 32 NCS S 6020-B90G</p>	 <p>Sage - 31 NCS S 3010-G10Y</p>	 <p>Mint - 12 NCS S 1005-G10Y</p>		
 <p>Space - 49 NCS S 7020-B</p>	 <p>Storm - 48 NCS S 6020-R90B</p>	 <p>Azure - 47 NCS S 3020-B</p>	 <p>Fresh - 42 NCS S 2010-B10G</p>		
 <p>Earth - 25 NCS S 5010-Y50R</p>	 <p>Clay - 26 NCS S 5005-G80Y</p>	 <p>Linen - 22 NCS S 4005-Y50R</p>	 <p>Sandalwood - 13 NCS S 2010-Y60R</p>	 <p>Chalk - 21 NCS S 2005-Y40R</p>	
 <p>Ebony - 28 NCS S 8505-Y80R</p>	 <p>Cork - 24 NCS S 4010-Y30R</p>	 <p>Hemp - 23 NCS S 3005-Y20R</p>			
 <p>Iron - 18 NCS S 7502-B</p>	 <p>Concrete - 06 NCS S 6000-N</p>	 <p>Mastic - 17 NCS S 4000-N</p>	 <p>Zinc - 05 NCS S 4005-R50B</p>	 <p>Mercury - 62 NCS S 2502-B</p>	
 <p>Charcoal - 09 NCS S 8500-N</p>	 <p>Anthracite - 08 NCS S 7010-R90B</p>	 <p>Gravel - 03 NCS S 3502-B</p>	 <p>Plaster - 02 NCS S 2005-R80B</p>	 <p>Stone - 01 NCS S 2000-N</p>	 <p>Moon - 10 NCS S 1005-R80B</p>

Les codes NCS correspondent à la couleur la plus proche. La couleur réelle de l'ossature Rockfon Color-all® peut différer légèrement des couleurs imprimées en raison de la texture de la surface.

Rockfon® est une marque déposée
du Groupe ROCKWOOL.

 [linkedin.com/company/Rockfon-as](https://www.linkedin.com/company/Rockfon-as)

 [pinterest.com/Rockfon](https://www.pinterest.com/Rockfon)

 [youtube.com/RockfonOfficial](https://www.youtube.com/RockfonOfficial)

 [facebook.com/RockfonOfficial](https://www.facebook.com/RockfonOfficial)

 [instagram.com/Rockfon_Official](https://www.instagram.com/Rockfon_Official)

Sounds Beautiful

03.2022 | Tous les codes couleurs mentionnés s'appuient sur le système NCS – Natural Colour System® – utilisés sous licence et la propriété de NCS Colour AB, Stockholm 2012 ; ou la couleur RAL standard. Document non contractuel. Modifications sans préavis.



Rockfon
(ROCKWOOL Belgium NV)
Oud Sluisstraat 5
2110 Wijnegem
Belgique

T +32 (0)2 715 68 68

info@rockfon.be
www.rockfon.be