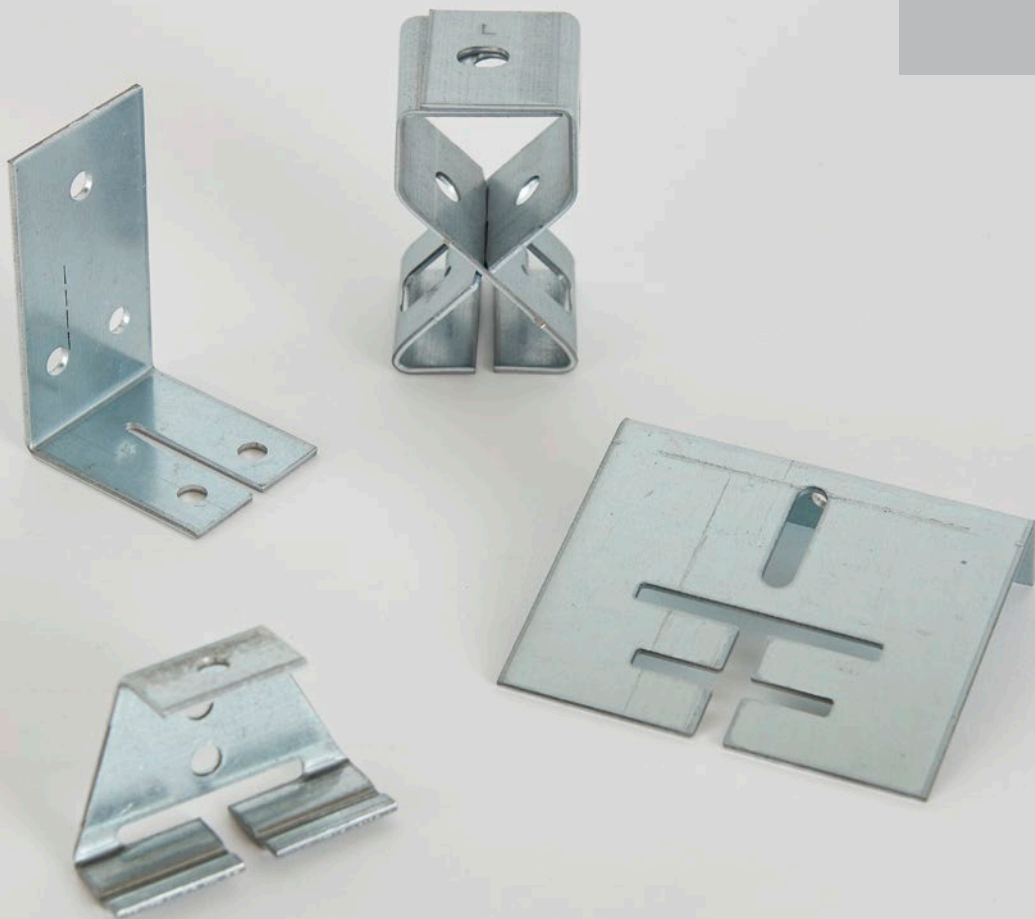
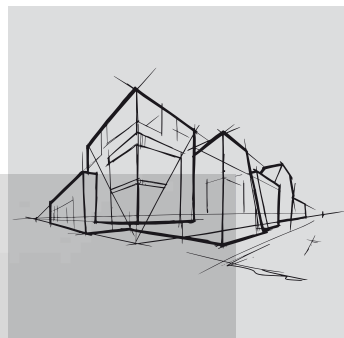


Accessoires pour longues portées



Fiche technique









Accessoires pour longues portées

- Une variété d'accessoires liés aux systèmes longue portée Chicago Metallic™
- Conçu pour des constructions rapides et sûres dans des applications semi-apparentes ainsi que cachées

Gamme

Groupe Produits		Description	Capacité de charge	Hauteur (mm)	pcs. par carton	kg par carton
I50x100 LC		Raccord longitudinal pour profilé I primaire 100 mm			15	4,3
I50x100 CC		Raccord en croix pour profilé I primaire 100 mm			15	4,1
I50x100 FC T		Clip de fixation pour profilé I primaire 100 mm avec des profilés T de 38 mm d'hauteur			250	2,4
I50x100 HC M10		Clip de fixation pour profilé I primaire 100 mm + tige filetée M10	200 kg		20	3,9
I50x100 HC M8		Clip de fixation pour profilé I primaire 100 mm + tige filetée M8	100 kg		20	3,3
HC I M6 1		Équerre de suspension pour profilé I primaire 55, 70, 85, 100 et 120 mm	49 kg		50	5
HC I M6 2			60 kg		50	7,1
WC I		Raccord mural pour profilé I primaire 55, 70, 85, 100 et 120 mm			50	3,6
I40x55 CC		Raccord en croix pour profilé I primaire 55 mm			50	8,3

Groupe Produits		Description	Capacité de charge	Hauteur (mm)	pcs. par carton	kg par carton
I40x70 CC		Raccord en croix pour profilé I primaire 70 mm			50	10,3
I40x85 CC		Raccord en croix pour profilé I primaire 85 mm			50	11,8
I40x55 LC		Raccord longitudinal pour profilé I primaire 55 mm			50	3,3
I40x70 LC		Raccord longitudinal pour profilé I primaire 70 mm			50	3,6
I40x85 LC		Raccord longitudinal pour profilé I primaire 85 mm			50	4,2
I40x120 LC		Raccord longitudinal pour profilé I primaire 120 mm			25	6,7
I40x120 WC		Raccord en croix pour profilé I primaire 120 mm			25	6
I40x55 HC		Clip de fixation pour profilé I primaire 55 mm	24 kg		250	4,3
I40x70 HC		Clip de fixation spécial pour profilé I primaire 70 mm	24 kg		250	4,7

Performances



Réaction au feu

A1



Résistance à la corrosion

B



Environnement

Totalement recyclable



Comprendre les performances des ossatures Chicago Metallic™ et de ses accessoires



Réaction au feu

La réaction au feu est mesurée conformément à la norme EN 13501-1. Les ossatures en acier Chicago Metallic et ses accessoires ne sont pas combustibles.



Résistance au feu

Une sélection d'ossatures en acier Chicago Metallic a été testée en combinaison avec différents panneaux Rockfon et est classée conformément à la norme EN 13501-2 et/ou aux normes locales.



Résistance à la corrosion

Les produits Chicago Metallic sont fabriqués à partir d'acier galvanisé à chaud suivant le processus de fabrication Sendzimir conformément à la classe de corrosion EN 13964 (A, B, D). Les systèmes standards en classe B sont recouverts uniformément de 100g/m² de zinc des deux côtés. Le renforcement de la résistance à la corrosion des systèmes et des accessoires de classe C et D ont respectivement une couche de 100g/m² et 275g/m² de zinc uniformément appliquée des deux côtés et sont protégés par une couche supplémentaire de peinture de 20 micron de chaque côté.



La performance de charge

La performance de charge (charge max. en kg/m² applicable au système d'ossature sans dépasser la flèche admissible des composants individuels) est testée conformément à la norme EN 13964 standard. La valeur cumulée de la flèche du système (indiquée sur les fiches techniques) ne doit pas dépasser la flèche max. comme le recommande la classe 1 standard. La configuration d'un projet spécial utilisant des tailles de modulation non standards, comme mentionné dans les fiches techniques, doit être calculée par les services techniques Rockfon.

Rockfon® est une marque déposée
du Groupe ROCKWOOL.

 [linkedin.com/company/Rockfon-as](https://www.linkedin.com/company/Rockfon-as)

 [pinterest.com/Rockfon](https://www.pinterest.com/Rockfon)

 [youtube.com/RockfonOfficial](https://www.youtube.com/RockfonOfficial)

 [facebook.com/RockfonOfficial](https://www.facebook.com/RockfonOfficial)

 [instagram.com/Rockfon_Official](https://www.instagram.com/Rockfon_Official)

Sounds Beautiful

03.2022 | Tous les codes couleurs mentionnés s'appuient sur le système NCS – Natural Colour System® – utilisés sous licence et la propriété de NCS Colour AB, Stockholm 2012 ; ou la couleur RAL standard. Document non contractuel. Modifications sans préavis.



Rockfon
(ROCKWOOL Belgium NV)
Oud Sluisstraat 5
2110 Wijnegem
Belgique

T +32 (0)2 715 68 68

info@rockfon.be
www.rockfon.be